

DIGITUS® Hybrydowy kabel światłowodowy HDMI AOC, UHD 4K, 30 m

AK-330125-300-S

EAN 4016032462064



Kabel połączeniowy hybrydowy HDMI 2.0 Premium HighSpeed Ethernet 4K60Hz UHD HDMI A/HDMI A M/M 30m

Ten aktywny hybrydowy kabel światłowodowy HDMI AOC jest idealny do przesyłania nieskompresowanego obrazu i dźwięku z dużą przepustowością na większe odległości. Hybrydowa struktura składająca się z przewodów miedzianych i światłowodowych eliminuje zakłócenia elektromagnetyczne, zapewniając bezstratną transmisję na całej długości kabla, z rozdzielczością UHD do 4K/60 Hz i przepustowością do 18 Gb/s. Ze względu na zastosowanie przewodów optycznych (włókna szklanego) średnica tego aktywnego kabla jest niewielka i charakteryzuje się bardzo małymi promieniami gięcia i niską masą własną. Idealne do użytku w domu, pomieszczeniach przeznaczonych na spotkania biznesowe lub salach konferencyjnych oraz w budynkach, które stanowią tylko niektóre obszary zastosowania. Łatwa instalacja odbywa się za pomocą funkcji Plug and Play, podłącz i od razu ciesz się najwyższą jakością obrazu. Obsługiwane są liczne standardy, takie jak HDMI 2.0b, HDCP 2.2 lub HDR. Obszar audio obsługuje formaty ARC, DTS-HD Master Audio lub Dolby TrueHD, a także posiada wiele innych funkcji. Wykorzystanie najnowocześniejszej technologii chipowej umożliwia przesyłanie pełnego zakresu sygnału HDMI i obsługę CED, EDID z bardzo niskim opóźnieniem i bez kompresji.

Transmisja nieskompresowanych sygnałów wideo i audio na 30 m w rozdzielczości UHD 4K z przepustowością 18 Gb/s.

- Obsługa rozdzielczości do 4K przy 50/60 Hz
- Obsługa rozdzielczości do 4K 3D
- Szybkość transmisji sygnału do 18 Gb/s
- Obsługa do 120 Hz przy rozdzielczości Full HD
- Obsługa rozdzielczości 1080p 3D HFR
- Obsługuje YUV 4:4:4
- HDCP 2.2, HDCP 1.4
- HDMI 2.0b (kompatybilne w dół)
- Obsługa głębi kolorów (30-bitowa głębia kolorów)
- Obsługa HDR (High Dynamic Range)
- Obsługa zwrotnego kanału audio (ARC)

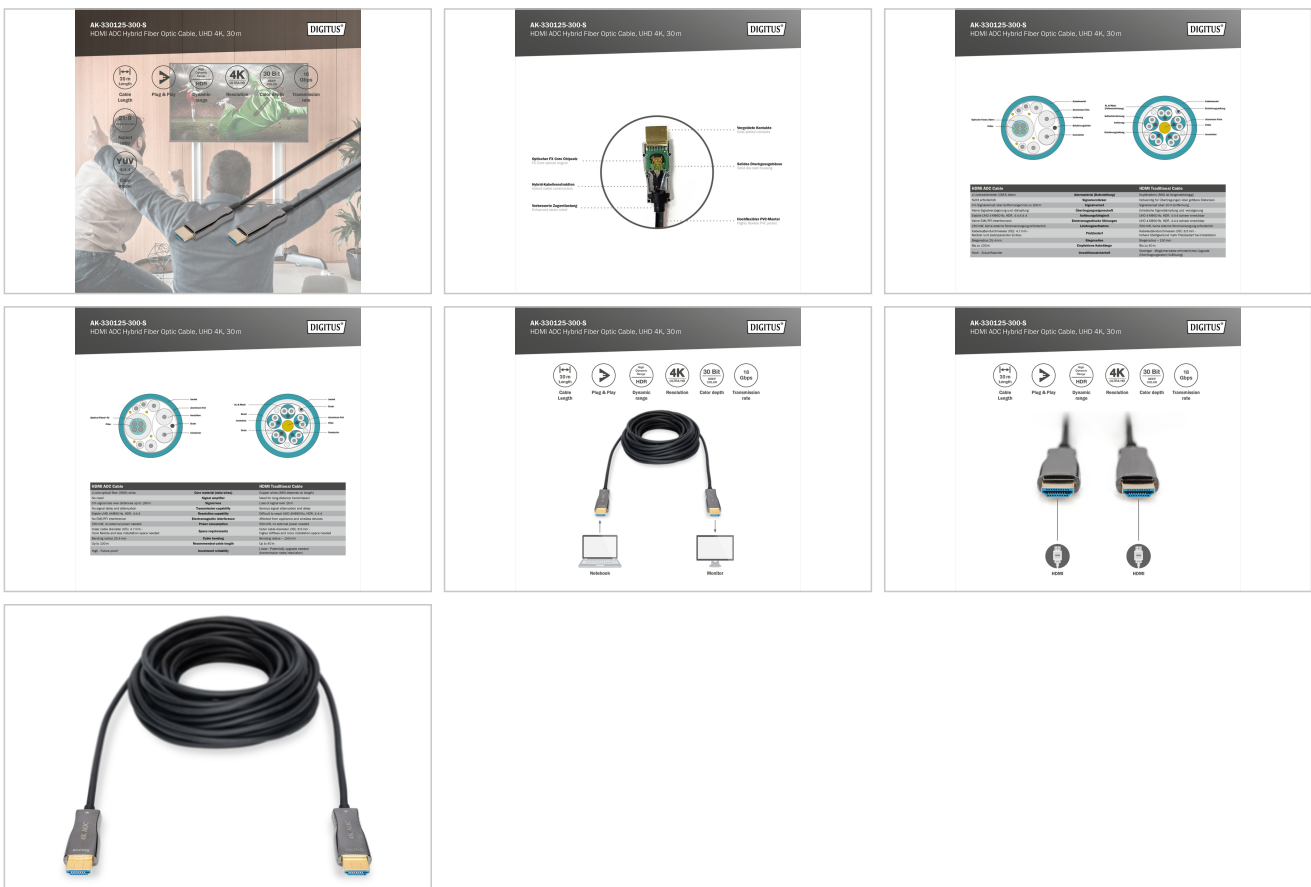
- Obsługa elektronicznego sterowania konsumenta (CEC)
- Obsługuje synchronizację ruchu warg (audio/wideo)
- Z kanałem Ethernet (HEC)
- Obsługa wielu strumieni audio/wideo
- Obsługa formatu 21:9 Cinemascope
- Obsługa 32 kanałów audio
- Obsługa Dolby TrueHD
- Obsługuje 8-kanałowy dźwięk LPCM, 192 kHz, 24 bity
- Obsługuje główny strumień bitów audio DTS-HD
- Obsługa Super Audio CD (DSD)
- Obsługa DVD-Audio
- Obsługa płyt Blu-Ray i HD-DVD audio i wideo
- Obsługuje EDID 2.0 (wykrywanie urządzeń)
- Opóźnienie: zerowe opóźnienie ramki
- 4 x włókno szklane w izolacji polimerowej: OM3
- Płaszcz kabla: bezhalogenowy LSZH
- Promień gięcia: 25,4 mm
- Temperatura pracy: -10 ~ 50°C
- Wilgotność robocza: 10-80% wilgotności względnej
- Pobór mocy: maks. 250 mW.
- Obsługuje DVI w wersji 1.0

Atrybuty

- AWG: 30
- Filtr ferrytowy: Brak
- Kolor kabli: Czarny
- Maksymalna rozdzielczość: 4096 x 2560 pikseli, 60Hz
- Powierzchnia styku: Pozłacana
- Standard HDMI: HDMI Premium High Speed z Ethernetem
- Standard HDTV: Ultra HD 4K
- Typ obudowy: Metalowa
- Złącze 1: Wtyk HDMI Typ A (standard)
- Złącze 2: Wtyk HDMI Typ A (standard)
- Długość: 30 m
- AOC - Aktywny Kabel Światłowodowy: nie
- Ekranowanie: Podwójne ekranowanie

Logistyka						
	Liczba (sztuki)	Waga (kg)	Głębokość (cm)	Szerokość (cm)	Wysokość (cm)	cm ³
Zewnętrzne opakowanie zbiorcze	16	16.00	45.00	34.00	28.00	42,840.00
Opakowanie wewnętrzne	1	1.00	16.00	16.00	7.50	1,920.00
Opakowanie jednostkowe	1	1.00	16.00	16.00	7.50	1,920.00
Netto bez opakowania	1	0.93	1.00	9.00	5.80	0.00

Więcej zdjęć



Safety notes

- Podczas podłączania i odłączania kabla należy chwytać tylko za wtyczkę i nie ciągnąć bezpośrednio za kabel.
- Kable nie mogą być gwałtownie zaginane lub wyginane pod kątem, ponieważ może to spowodować uszkodzenie wewnętrznych przewodów i doprowadzić do awarii.
- Upewnij się, że kable nie są poddawane obciążeniom rozciągającym, ponieważ może to spowodować uszkodzenie izolacji i żył wewnątrz kabla.
- Upewnij się, że kable nie są układane w miejscach, w których mogą zostać łatwo uszkodzone mechanicznie.
- Kable nie powinny być używane w środowiskach o bardzo wysokich lub bardzo niskich temperaturach. Należy zwrócić uwagę na informacje o produkcie dotyczące maksymalnej temperatury pracy kabla.
- Kable należy regularnie sprawdzać pod kątem widocznych uszkodzeń, takich jak pęknięcia, zagięcia lub oznaki zużycia. Uszkodzone kable należy natychmiast wymienić, aby uniknąć awarii, zwarcia, a nawet porażenia prądem.

EU responsible person

EU based economic operator ensuring the product complies with the required regulations.

ASSMANN Electronic GmbH
Auf dem Schüffel 3
Lüdenscheid, Germany
<https://www.assmann.com>
info@assmann.com