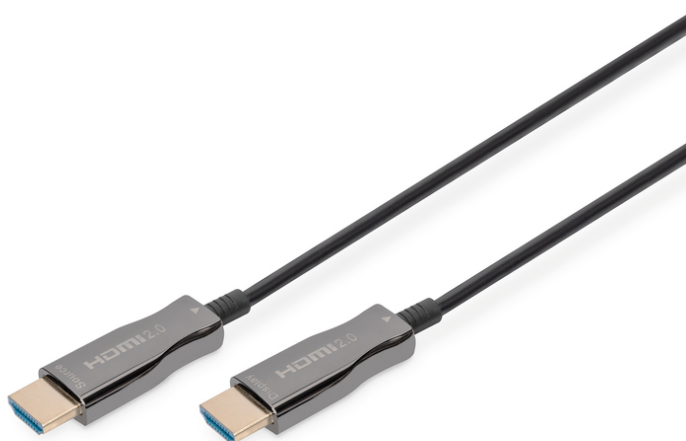


DIGITUS® Cabo de fibra ótica híbrido HDMI AOC, UHD 4K, 20 m

AK-330125-200-S

EAN 4016032462057



Cabo de ligação HDMI AOC, tipo A St/St, 20,0 m, Ultra HD, 4K@60 Hz, dourado, p/b

Este cabo de fibra ótica híbrido HDMI AOC ativo é ideal para transmitir dados de vídeo e áudio não comprimidos com elevada largura de banda em distâncias mais longas. A construção híbrida de condutores de cobre e de fibra ótica elimina as interferências electromagnéticas, garantindo uma transmissão sem perdas ao longo de todo o comprimento do cabo com resoluções UHD até 4K/60Hz e larguras de banda até 18 Gbps. Graças à utilização de condutores ópticos (fibra de vidro), o diâmetro deste cabo ativo é muito reduzido e caracteriza-se por raios de curvatura muito pequenos e um baixo peso morto. Ideal para utilização em casa, em salas de reunião ou de conferência e no interior de edifícios são apenas algumas das áreas de aplicação. A instalação de fácil utilização é conseguida através de um simples "plug and play", ligar e desfrutar imediatamente da mais elevada qualidade de imagem. São suportadas várias normas, como HDMI 2.0b, HDCP 2.2 ou HDR. No sector do áudio, são suportados ARC, DTS-HD Master Audio ou Dolby TrueHD e muitas outras funcionalidades. A utilização da mais recente tecnologia de chips permite a transmissão de todo o espectro de sinais HDMI e suporta CED, EDID com latência muito baixa e sem compressão.

Transmissão de sinais de vídeo e áudio não comprimidos ao longo de 20 m em resolução UHD 4K com largura de banda de 18 Gbps.

- Suporta até 4K com 50/60Hz
- Suporta até 4K 3D
- Taxa de transmissão de sinal até 18Gbps
- Suporta até 120Hz com Full HD
- Suporta 1080p 3D HFR
- Suporta YUV 4:4:4
- HDCP 2.2, HDCP 1.4
- HDMI 2.0b (compatível com versões inferiores)
- Suporta cores profundas (profundidade de cor de 30 bits)
- Suporta HDR (High Dynamic Range)
- Suporta canal de retorno de áudio (ARC)
- Suporta o Controlo Eletrónico do Consumidor (CEC)

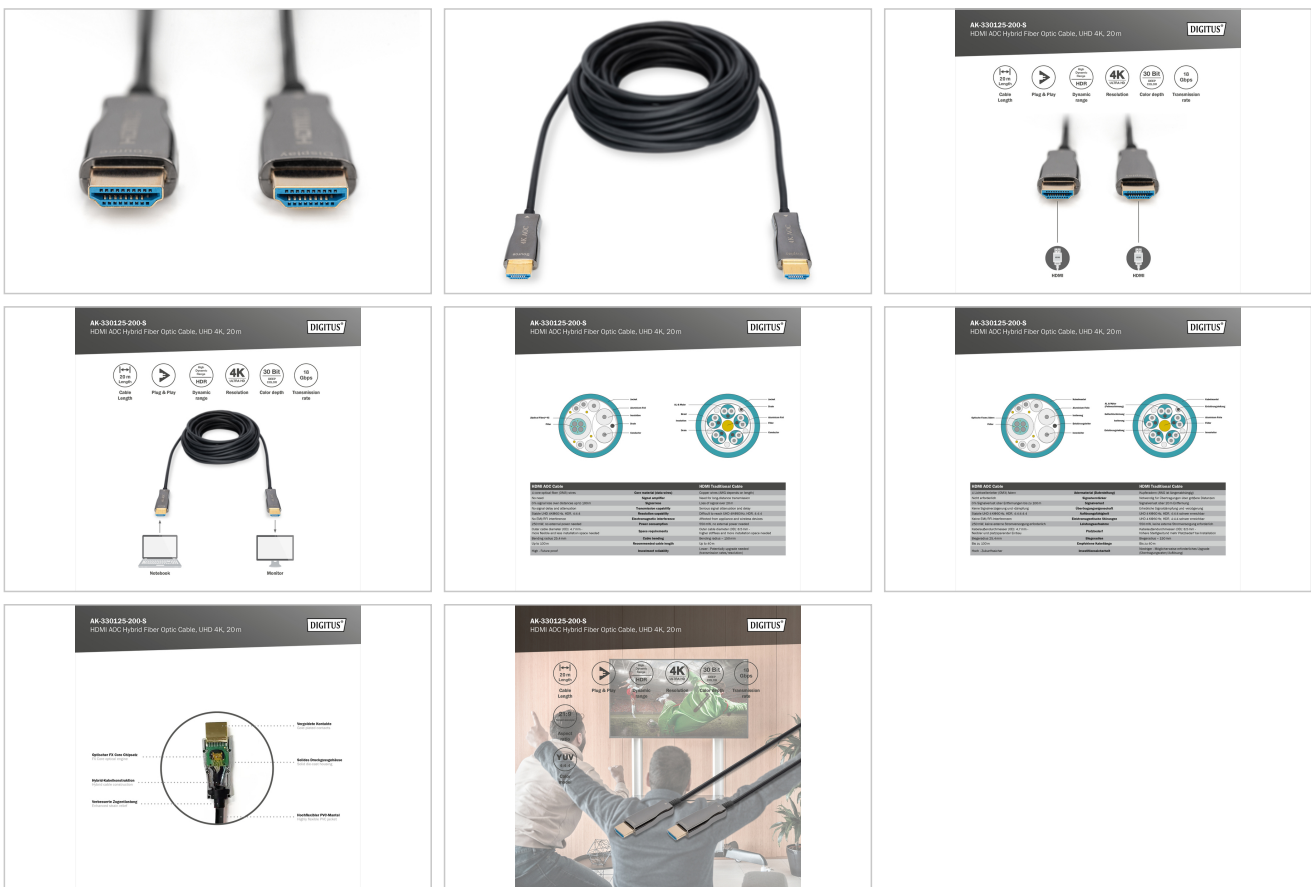
- Suporta sincronização labial (sincronização de áudio/vídeo)
- Com canal Ethernet (HEC)
- Suporte para vários fluxos de áudio/vídeo
- Suporte para Cinemascope 21:9
- Suporte de áudio de 32 canais
- Compatível com Dolby TrueHD
- Suporta LPCM de 8 canais, 192 kHz, capacidade de áudio de 24 bits
- Suporta fluxo de bits de áudio mestre DTS-HD
- Suporta Super Audio CD (DSD)
- Suporta DVD-Audio
- Suporta discos Blu-Ray e áudio e vídeo HD-DVD
- Suporta EDID 2.0 (deteção de dispositivos)
- Latência: Atraso de quadro zero
- 4 x fibra de vidro com isolamento de polímero: OM3
- Bainha do cabo: LSZH sem halogéneos
- Raio de curvatura: 25,4 mm
- Temperatura de funcionamento: -10 ~ 50°C
- Humidade de funcionamento: 10 - 80% RH
- Consumo de energia: 250 mW máximo.
- Suporta DVI versão 1.0

Attributes

- AWG: 30
- Color cable: black
- Connector 1: HDMI type A, plug
- Connector 2: HDMI type A, plug
- Connector surface: gold-plated
- Ferrite filter: none
- HDMI Standard: Premium High Speed HDMI with Ethernet
- HDTV Standard: Ultra HD 4K
- Hoods: Metallic housing
- Resolution max.: 4096 x 2560 Pixel, 60Hz
- Length: 20 m
- AOC - Active Optical Cable: no
- Shielding: Double shielding

Logistics						
	Number (pcs)	Weight (kg)	Depth (cm)	Width (cm)	Height (cm)	cm ³
Packaging Unit Carton	16	9.50	45.00	34.00	30.00	45,900.00
Packaging Unit Inside	1	0.59	16.00	16.00	7.50	1,920.00
Packaging Unit Single	1	0.59	16.00	16.00	7.50	1,920.00
Net single without Packaging	1	0.45	1.00	9.00	5.80	0.00

More images:



Safety notes

- When plugging and unplugging the cable, only grasp the plug and do not pull directly on the cable.
- Cables must not be kinked sharply or bent at tight angles, as this can damage the inner wires and lead to failures.
- Make sure that the cables are not under tensile load, as this can damage the insulation and the wires inside the cable.
- Ensure that cables are not laid in areas where they can be easily damaged mechanically.
- Cables should not be used in environments with extremely high or very low temperatures. Observe the product information on the maximum operating temperature of the cable
- Check cables regularly for visible damage such as cracks, kinks or signs of wear. Defective cables should be replaced immediately to avoid failures, short circuits or even electric shocks.

EU responsible person

EU based economic operator ensuring the product complies with the required regulations.

ASSMANN Electronic GmbH
Auf dem Schüffel 3
Lüdenscheid, Germany
<https://www.assmann.com>
info@assmann.com