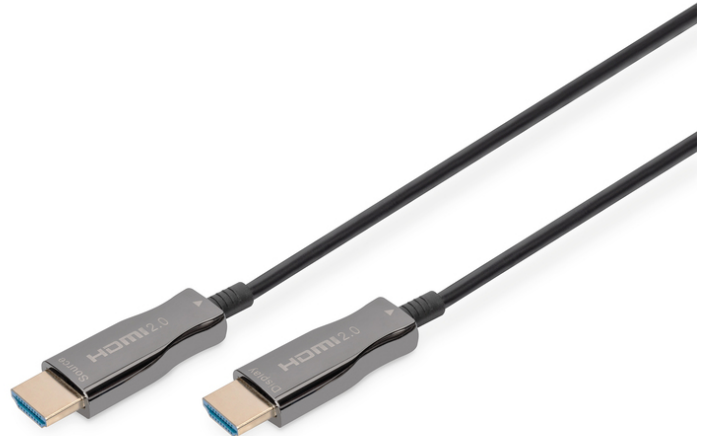


# DIGITUS® HDMI AOC hybride glasvezelkabel, UHD 4K, 15 m

AK-330125-150-S

EAN 4016032462040



## HDMI AOC hybrid-fiber connection cable, Type A M/M, 15m, UHD 4K@60Hz, CE, gold, bl

Deze actieve HDMI AOC hybride glasvezelkabel is ideaal voor het verzenden van ongecomprimeerde video- en audiogegevens met hoge bandbreedte over langere afstanden. De hybride constructie van koperen en glasvezelgeleiders elimineert elektromagnetische interferentie en zorgt voor een verliesvrije overdracht over de gehele kabellengte met UHD-resoluties tot 4K/60Hz en bandbreedtes tot 18 Gbps. Dankzij het gebruik van optische geleiders (glasvezel) is de diameter van deze actieve kabel zeer klein en wordt hij gekenmerkt door zeer kleine buigradii en een laag eigen gewicht. Ideaal voor gebruik in huis, vergader- of conferentieruimten en binnen gebouwen zijn slechts enkele van de toepassingsgebieden. De gebruiksvriendelijke installatie wordt bereikt door eenvoudige plug-and-play, aansluiten en direct genieten van de hoogste beeldkwaliteit. Talrijke standaarden worden ondersteund, zoals HDMI 2.0b, HDCP 2.2 of HDR. Op audiogebied worden ARC, DTS-HD Master Audio of Dolby TrueHD en vele andere functies ondersteund. Het gebruik van de nieuwste chiptechnologie maakt de overdracht van het volledige HDMI-signaal mogelijk en ondersteunt CED, EDID met zeer lage latency en ongecomprimeerd.

### Overdracht van ongecomprimeerde video- en audiosignalen over 15 m in UHD 4K-resolutie met 18 Gbps bandbreedte.

- Ondersteunt tot 4K met 50/60Hz
- Ondersteunt tot 4K 3D
- Signaaloverdrachtsnelheid tot 18 Gbps
- Ondersteunt tot 120Hz bij Full HD
- Ondersteunt 1080p 3D HFR
- Ondersteunt YUV 4:4:4
- HDCP 2.2, HDCP 1.4
- HDMI 2.0b (neerwaarts compatibel)
- Ondersteunt diepe kleuren (30-bits kleurdiepte)
- Ondersteunt HDR10 (hoog dynamisch bereik)
- Ondersteunt Audio Return Channel (ARC)
- Ondersteunt Consumer Electronic Control (CEC)

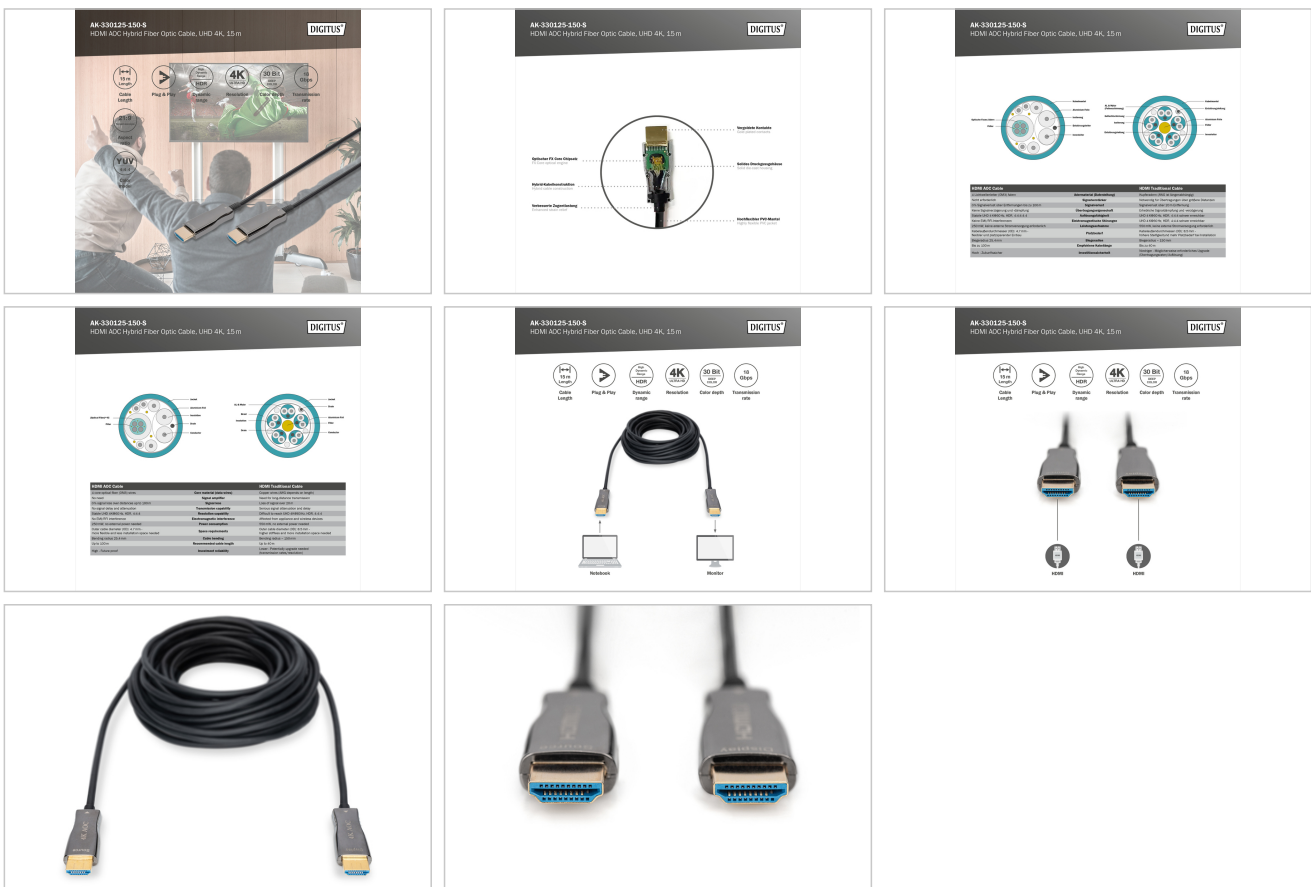
- Ondersteunt lipsynchronisatie (audio/video synchronisatie)
- Met Ethernet-kanaal (HEC)
- Ondersteuning voor meerdere audio-/videostreams
- 21:9 Cinemascope-ondersteuning
- 32-kanaals audio-ondersteuning
- Geschikt voor Dolby TrueHD
- Ondersteunt 8-kanaals LPCM, 192 kHz, 24-bits audiovermogen
- Ondersteunt DTS-HD master audio bitstream
- Ondersteunt Super Audio CD (DSD)
- Ondersteunt DVD-Audio
- Ondersteunt Blu-Ray disc en HD-DVD audio en video
- Ondersteunt EDID 2.0 (apparaatdetectie)
- Vertraging: Geen framevertraging
- 4 x polymeer geïsoleerde glasvezel: OM3
- Kabelmantel: LSZH halogeenvrij
- Buigradius: 25,4 mm
- Bedrijfstemperatuur: -10 ~ 50°C
- Relatieve vochtigheid: 10 - 80% RH
- Stroomverbruik: 250 mW max.
- Ondersteunt DVI versie 1.0

### Attributes

- AWG: 30
- Connector 1: HDMI type A, stekker
- Connector 2: HDMI type A, stekker
- Connectoroppervlak: verguld
- Ferrietfilter: geen
- HDMI standaard: Premium High Speed HDMI met Ethernet
- HDTV standaard: Ultra HD 4K
- Kabelkleur: zwart
- Kappen: Metalen behuizing
- resolutie max.: 4096 x 2560 pixels, 60 Hz
- Lengte: 15 m
- Afscherming: Dubbele afscherming
- AOC - Active Optical Cable: no

Logistics						
	Number (pcs)	Weight (kg)	Depth (cm)	Width (cm)	Height (cm)	cm <sup>3</sup>
Packaging Unit Carton	18	12.75	43.00	34.00	28.00	40,936.00
Packaging Unit Inside	1	0.71	7.30	14.00	14.00	1,430.80
Packaging Unit Single	1	0.71	7.30	14.00	14.00	1,430.80
Net single without Packaging	1	0.00	1.00	9.00	5.80	0.00

More images:



Safety notes

- Pak bij het aansluiten en loskoppelen van de kabel alleen de stekker vast en trek niet rechtstreeks aan de kabel.
- Kabels mogen niet te veel geknikt of gebogen worden, omdat dit de binnenste draden kan beschadigen en tot storingen kan leiden.
- Zorg ervoor dat de kabels niet onder spanning staan, omdat dit de isolatie en de draden in de kabel kan beschadigen.
- Zorg ervoor dat kabels niet op plaatsen worden gelegd waar ze gemakkelijk mechanisch beschadigd kunnen worden.
- Kabels mogen niet worden gebruikt in omgevingen met extreem hoge of zeer lage temperaturen. Let op de productinformatie over de maximale bedrijfstemperatuur van de kabel.
- Controleer kabels regelmatig op zichtbare schade zoals scheuren, knikken of tekenen van slijtage. Defecte kabels moeten onmiddellijk worden vervangen om storingen, kortsluiting of zelfs elektrische schokken te voorkomen.

**EU responsible person**

EU based economic operator ensuring the product complies with the required regulations.

ASSMANN Electronic GmbH  
Auf dem Schüffel 3  
Lüdenscheid, Germany  
<https://www.assmann.com>  
[info@assmann.com](mailto:info@assmann.com)