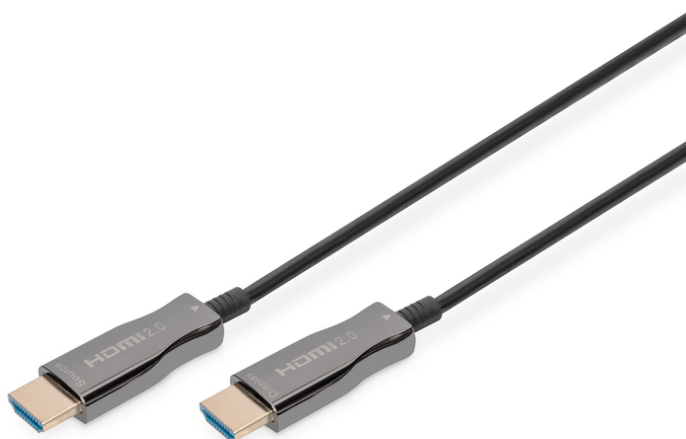


# Digitus® Cavo in fibra ottica ibrido HDMI AOC, UHD 4K, 10 m

AK-330125-100-S

EAN 4016032462033



## HDMI AOC hybrid-fiber connection cable, Type A M/M, 10m, UHD 4K@60Hz, CE, gold, bl

Questo cavo in fibra ottica ibrido HDMI AOC attivo è ideale per trasmettere dati video e audio non compressi con elevata larghezza di banda su distanze lunghe. La struttura ibrida con conduttori in rame e in fibra ottica permette di escludere interferenze elettromagnetiche, il che garantisce una trasmissione senza perdite lungo l'intera lunghezza del cavo con risoluzioni UHD fino a 4K/60Hz e larghezze di banda fino a 18 Gbps. Grazie all'utilizzo di conduttori ottici (fibra ottica), il diametro di questo cavo attivo è molto ridotto e si contraddistingue per raggi di piegatura molto piccoli e un peso contenuto. Alcuni campi di applicazione: ideale da impiegare in casa, in sale riunioni o per conferenze, nonché all'interno di edifici. L'installazione user-friendly avviene con un semplice plug and play: basta inserire per ottenere la massima qualità dell'immagine. Vengono supportati molti standard, come HDMI 2.0b, HDCP 2.2 o HDR. In ambito audio vengono supportate, tra le altre, le decodifiche ARC, DTS-HD Master Audio o Dolby TrueHD. L'utilizzo della tecnologia chip più recente consente la trasmissione dell'intero spettro di segnale HDMI e supporta CED, EDID a latenza molto ridotta e in condizioni non compresse.

### Trasmissione di segnali video e audio non compressi su 10 m in risoluzione UHD 4K con larghezza di banda 18 Gbps.

- Supporta fino a 4K con 50/60Hz
- Supporta fino a 4K 3D
- Velocità di trasmissione del segnale fino a 18Gbps
- Supporta fino a 120Hz con Full HD
- Supporta HFR 3D a 1080p
- Supporta YUV 4:4:4
- HDCP 2.2, HDCP 1.4
- HDMI 2.0b (compatibile con il basso)
- Supporta il colore profondo (profondità di colore di 30 bit)
- Supporta HDR10 (High Dynamic Range)
- Supporta il canale di ritorno audio (ARC)
- Supporta il controllo elettronico dei consumatori (CEC)

- Supporta la sincronizzazione labiale (sincronizzazione audio/video)
- Con canale Ethernet (HEC)
- Supporto audio/video multi stream
- Supporto Cinemascope 21:9
- Supporto audio a 32 canali
- Compatibile con il Dolby TrueHD
- Supporta capacità audio a 8 canali LPCM, 192 kHz, 24 bit
- Supporta il flusso di bit audio master DTS-HD
- Supporta Super Audio CD (DSD)
- Supporta DVD-Audio
- Supporta dischi Blu-Ray e HD-DVD audio e video
- Supporta EDID 2.0 (rilevamento del dispositivo)
- Latenza: ritardo di zero fotogrammi
- 4 x fibra di vetro isolata con polimeri: OM3
- Guaina del cavo: LSZH senza alogeni
- Raggio di curvatura: 25,4 mm
- Temperatura di esercizio: -10 ~ 50°C
- Umidità operativa: 10 - 80% RH
- Consumo di energia: 250 mW max.
- Supporta la versione DVI 1.0

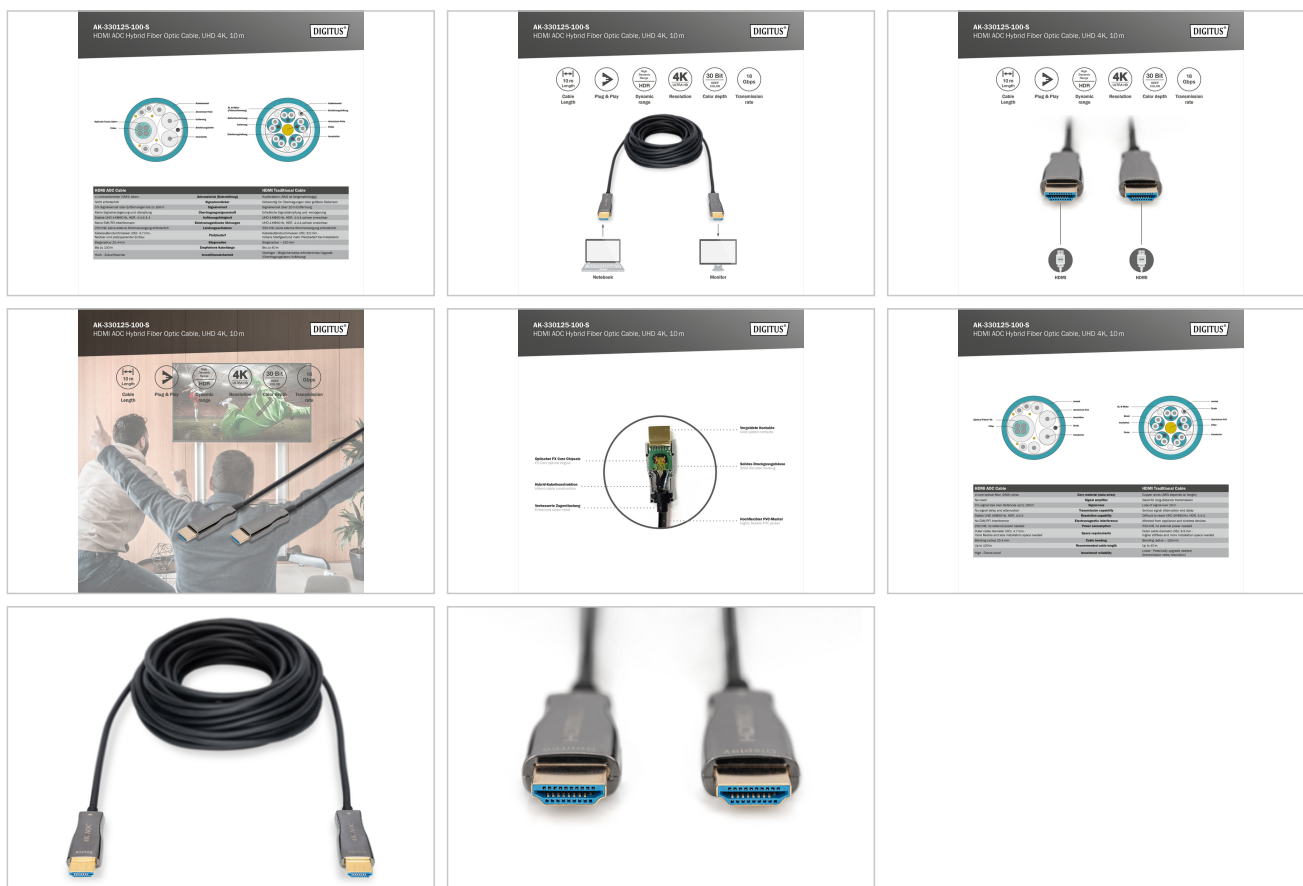
### Attributes

- AWG: 30
- Cappucci: Alloggiamento metallizzato
- Colore cavo: nero
- Connettore 1: Spina HDMI tipo A
- Connettore 2: Spina HDMI tipo A
- Filtro in ferrite: non disponibile
- Risoluzione max.: 4096 x 2560 pixel, 60Hz
- Standard HDMI: Premium High Speed HDMI con Ethernet
- Standard HDTV: Ultra HD 4K
- Superficie di contatto: placcata oro
- Lunghezza: 10 m
- AOC - Cavo attivo in fibra ottica: sì
- Schermatura: Doppia schermatura

## Logistics

	Number (pcs)	Weight (kg)	Depth (cm)	Width (cm)	Height (cm)	cm³
Packaging Unit Carton	18	7.00	51.00	34.00	16.00	27,744.00
Packaging Unit Inside	1	0.39	16.00	16.00	5.00	1,280.00
Packaging Unit Single	1	0.39	16.00	16.00	5.00	1,280.00
Net single without Packaging	1	0.00	12.00	11.00	3.00	0.00

## More images:



## Safety notes

- Quando si collega e scollega il cavo, afferrare solo la spina e non tirare direttamente il cavo.
- I cavi non devono essere attorcigliati in modo brusco o piegati ad angolo retto, poiché ciò può danneggiare i fili interni e causare guasti.
- Assicurarsi che i cavi non siano sottoposti a carichi di trazione, che possono danneggiare l'isolamento e i fili all'interno del cavo.
- Assicurarsi che i cavi non vengano posati in aree in cui possono essere facilmente danneggiati meccanicamente.
- I cavi non devono essere utilizzati in ambienti con temperature estremamente elevate o molto basse. Prestare attenzione alle informazioni sul prodotto relative alla temperatura massima di esercizio del cavo.
- Controllare regolarmente che i cavi non presentino danni visibili, come crepe, pieghe o segni di usura. I cavi difettosi devono essere sostituiti immediatamente per evitare guasti, cortocircuiti o addirittura scosse elettriche.

**EU responsible person**

EU based economic operator ensuring the product complies with the required regulations.

ASSMANN Electronic GmbH

Auf dem Schüffel 3

Lüdenscheid, Germany

<https://www.assmann.com>

[info@assmann.com](mailto:info@assmann.com)