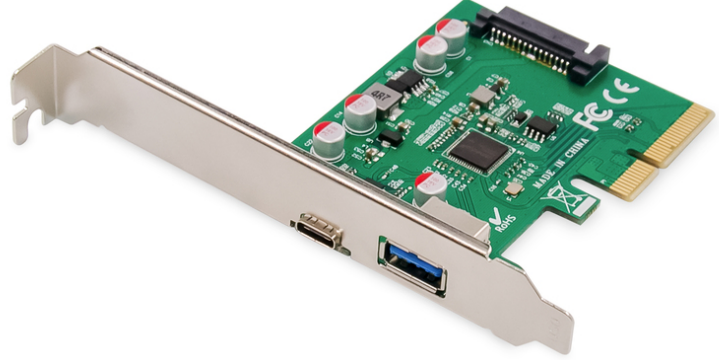


# DIGITUS® PCIe kart, USB Type-C™ + USB-A

DS-30225

EAN 4016032460077



## PCIe kart, USB Type-C + USB Type-A, 10 Gb/sn'ye kadar

Bilgisayarınızı; yerleştirme istasyonları, kart okuyucular veya harici kasalar gibi bilgisayarınıza farklı USB aygıtları bağlamanızı sağlayan iki kasalar gibi bilgisayarınıza farklı USB aygıtları bağlamanızı sağlayan iki harici USB 3.1 portuyla genişletin. Kartta 2 adet harici USB 3.1 portu vardır: 1x USB-A soketi, 1x USB Type-C™ soketi ve 10 Gb/sn'ye kadar veri aktarım hızı sağlar. Kart, içindeki düşük profil açıklığı ile küçük bilgisayar kasalarına da takılabilir.

## 2 harici USB 3.1 portuna sahip USB 3.1 PCI Express arabirim kartı: 1x USB-A soketi, en yeni nesil cihazlar için 1x USB Type-C™ soketi

- 10 Gb/sn'ye kadar USB 3.1 SuperSpeed
- 1x SuperSpeed USB 10 Gb/sn (USB 3.1 2. Nesil) USB Type-C™ soketi
- 1x SuperSpeed USB 10 Gb/sn (USB 3.1 2. Nesil) A soketi
- 10G / 5G / 480 / 12 / 1,5 Mb/sn veri aktarım hızlarını destekler
- Power USB Type-C™ port 5 V / 3 A

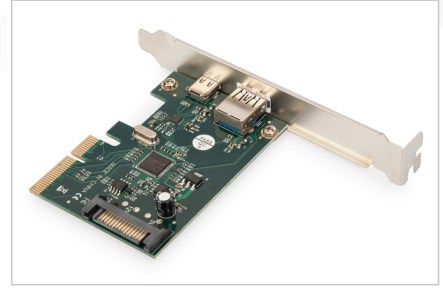
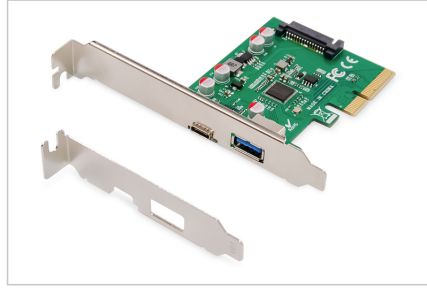
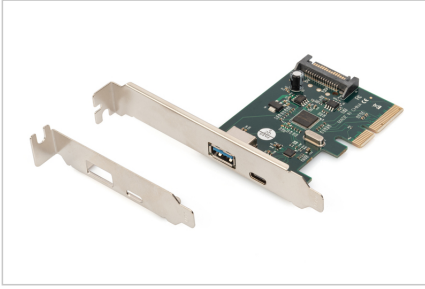
- Power USB Type-A port 5 V / 900 mA
- Ana karttan ek güç kaynağı için SATA 15-pin güç bağlayıcısı
- 4 yollu PCI Express 2.0 versiyonunu destekler
- Genişletilebilir Ana Bilgisayar Denetleyicisi Arabirimi (xHCI) 1.1 özelliğini destekler
- Birçok IN'i destekler
- Yüksek gerilim koruması
- Klavye veya fare ile uzaktan uyandırma fonksiyonunu destekler
- Desteklenen işletim sistemleri: Windows 7/8/8.1/10, Linux

## Package contents

- PCIe kart, USB Type-C™ + USB-A
- Düşük profil açıklığı
- CD sürücüsü
- Montaj Talimatları

Logistics						
	Number (pcs)	Weight (kg)	Depth (cm)	Width (cm)	Height (cm)	cm <sup>3</sup>
Packaging Unit Carton	40	3.72	39.00	41.00	41.00	65,559.00
Packaging Unit Inside	1	0.09	3.00	15.30	14.10	647.19
Packaging Unit Single	1	0.09	3.00	15.30	14.10	647.19
Net single without Packaging	1	0.03	2.00	8.00	12.00	0.00

**More images:**



**Safety notes**

- Ağ kartını takmadan veya çıkarmadan önce bilgisayarı tamamen kapatın ve güç kaynağıyla bağlantısını kesin.
- Statik boşalma ürüne veya bilgisayara zarar verebilir. Ürünü kurarken statik boşalmaya (ESD) karşı önlem alın, örneğin antistatik bir bileklik takın.
- Kurulumdan önce, PC muhafazasının metal yüzeyine veya topraklanmış başka bir nesneye dokunarak muhafaza üzerinden herhangi bir ESD yükünü topraklayın.
- Ürünü PC'ye bağlarken çok fazla güç kullanmaktan kaçının.
- Lütfen tüm kabloların aşırı gerilmeden veya zarar görmeden doğru şekilde bağlandığından emin olun.
- Korozyonu veya statik yükü önlemek için ürünün temas noktalarına parmaklarınızla dokunmaktan kaçının.

**EU responsible person**

EU based economic operator ensuring the product complies with the required regulations.

ASSMANN Electronic GmbH  
Auf dem Schüffel 3  
Lüdenscheid, Germany  
<https://www.assmann.com>  
[info@assmann.com](mailto:info@assmann.com)