

Digitus® 7 Port Gigabit Ethernet Netzwerk PoE Switch, Industrial, Unmanaged, 1PD Port

DN-651113

EAN 4016032457947



Industrieller 7-port Gigabit PoE+Switch+1 PD-port IEEE802.3af/at, DIN rail, erweiterter Temp.Bereich

Der DIGITUS® Industrial Gigabit PoE-Switch ist für raue Umgebungen entworfen, in denen sie Feuchtigkeit, Temperaturschwankungen und Vibrationen ausgesetzt sind. Mit einem Temperaturbereich von -20°C bis 70°C ist der Industrial Gigabit PoE-Switch unter den widrigsten Bedingungen einsetzbar. Durch die PoE-Ports mit IEEE802.3af/at Unterstützung können PoE-fähige Geräte mit bis zu 30 W je Port versorgt werden. Über den PD (Power Delivery) Port kann der Switch über PoE mit Strom versorgt werden. Somit entfällt der Anschluss eines Netzteils am Switch. Es ist eine ständige Verfügbarkeit in den hochsensiblen Bereichen wie Transport, Produktion, Verkehr und Sicherheitsüberwachung gewährleistet. Durch das einfache Plug-and-Play-System kann eine schnelle Einbindung des Industrial Gigabit PoE-Switch in das jeweilige Umfeld erfolgen. Durch die Gigabit Konnektivität stellt der Industrial Gigabit PoE-Switch somit eine flexible, kostengünstige Lösung für das industrielle Umfeld dar.

Robuste und langlebige industrielle Lösungen mit integrierter Power over Ethernet (PoE) Funktion

- 7 x 10/100/1000Base-TX Ethernet PoE-Ports
- 1 x 10/100/1000Base-TX Ethernet PD (Power Delivery) Port
- Unterstützt IEEE802.3af/at/bt als PD Eingangsversorgung bis 95 W
- Automatische Kabelerkennung - Auto-MDI-/ MDI-X-Funktion
- Unterstützte Standards: IEEE 802.3 10BaseT, IEEE 802.3u 100BaseTX, IEEE 802.3z Gigabit Ethernet
- Backplane 16G
- MAC Adressenspeicher 4K

- Kompaktes, robustes Metallgehäuse
- Ausgezeichneter Schutz vor Kurzschlüssen
- Blitzschutz und Überspannungsschutz
- Für die Montage auf DIN-Schiene (Hutschiene) geeignet
- Redundante Stromversorgung: 48-57 V DC, redundante Stromversorgung mit Umpolungs-Schutzfunktion
- Gerät Leistungsaufnahme (max.): 48V 0.48W , 57V 0.57W
- Erweiterter Betriebstemperaturbereich, -20 °C ~ +70 °C
- Abnehmbarer Klemmenanschluss

Merkmale

- Anzahl der Ports: 7
- PoE Leistungsbudget: 30 W
- PoE Standard: IEEE802.3at (PoE+)
- Ethernet Geschwindigkeit: Gigabit
- Industrielle Nutzung: ja
- Anzahl der Ports (Uplink): 1
- Managed: nein
- Montageart: Hutschiene
- Outdoor geeignet: nein
- PoE (Power over Ethernet): ja
- Schutz vor Vandalismus: nein
- Uplink Port Anschluss: RJ45
- VLAN: ja

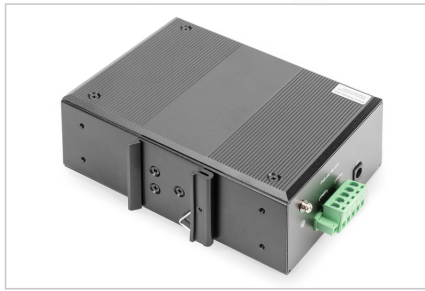
Lieferumfang

- Industrieller 7-Port Gigabit PoE+ Switch mit 1 x PD-Port
- Schnellstartanleitung

Logistische Daten

	Anzahl (Stück)	Gewicht (kg)	Tiefe (cm)	Breite (cm)	Höhe (cm)	cm³
Karton-VPE	10	9,07	26,00	46,00	41,00	49.036,00
Innen-VPE	1	0,91	18,60	23,10	8,40	3.609,14
Einzel-VPE	1	0,91	19,30	24,00	9,00	4.168,80
Netto einzeln ohne VP	1	0,65	21,00	44,00	4,40	0,00

Weitere Anwendungsbilder:



Sicherheitshinweise

- Dieses Produkt ist nur für den Innenbereich bestimmt.
- Lesen Sie alle Anleitungen und befolgen Sie alle Warnungen und Anleitungen auf dem Gerät.
- Stellen Sie dieses Gerät nicht auf eine instabile Fläche (wie Wagen, Ständer, Tisch usw.).
- Verwenden Sie dieses Gerät nicht in der Nähe von Wasser.
- Stellen Sie dieses Gerät nicht in der Nähe von oder über einem Heizkörper auf.
- Das Gehäuse ist mit Öffnungen zur Wärmeabfuhr und Belüftung versehen. Um eine Überhitzung während des Betriebs zu vermeiden, dürfen die Lüftungsöffnungen nicht blockiert oder abgedeckt werden.
- Stellen Sie das Gerät nicht auf eine weiche Unterlage (z.B. Bett, Sofa, Decke usw.). Dadurch wird die Belüftung blockiert.
- Das Gerät darf nicht in einer geschlossenen Umgebung aufgestellt werden, wenn keine ausreichende Belüftung gewährleistet ist.
- Sprühen Sie keine Flüssigkeiten auf das Gerät.
- Ziehen Sie vor der Reinigung den Netzstecker. Verwenden Sie keine Flüssig- oder Schaumreiniger.
- Reinigen Sie das Gerät mit einem feuchten Tuch.
- Schließen Sie das Gerät entsprechend der Stromversorgung auf dem Typenschild an.
- Um Schäden an dem Gerät zu vermeiden, ist es wichtig, dass alle Geräte ordnungsgemäß geerdet sind.
- Stellen Sie keine Gegenstände auf das Netzkabel und verlegen Sie es so, dass Stolperfallen vermieden werden.
- Verwenden Sie einen Überspannungsschutz, einen Regler oder eine unterbrechungsfreie Stromversorgung (USV), um Ihr System vor plötzlicher, vorübergehender und reduzierter Leistung zu schützen.
- Befestigen Sie Systemkabel und Netzkabel ordnungsgemäß und achten Sie darauf, dass keine Gegenstände auf das Kabel drücken.
- Führen Sie keine Gegenstände durch die Öffnungen des Gehäuses in das Gerät ein. Es besteht die Gefahr eines Kurzschlusses, der zu Feuer oder Stromschlag führen kann.
- Versuchen Sie nicht, das Gerät selbst zu reparieren. Wenden Sie sich stets an einen autorisierten Kundendienst.
- Wenn eine der folgenden Bedingungen eintritt, ziehen Sie den Netzstecker und senden Sie das Gerät zur Reparatur an einen autorisierten Kundendienst
- Das Netzkabel, Netzteil oder Stecker für die Stromversorgung ist beschädigt oder verschlissen;
- Flüssigkeit ist in das Gerät eingedrungen;
- Das Gerät war Regen oder Wasser ausgesetzt;
- Das Gerät ist heruntergefallen oder das Gehäuse wurde beschädigt;
- Die Funktion des Gerätes ist offensichtlich verändert;
- Das Gerät kann nicht wie in der Bedienungsanleitung beschrieben betrieben werden.

Verantwortliche Person für die EU

In der EU ansässiger Wirtschaftsbeteiligter, der sicherstellt, dass das Produkt den erforderlichen Vorschriften entspricht.

ASSMANN Electronic GmbH

Auf dem Schüffel 3

Lüdenscheid, Germany

<https://www.assmann.com>

info@assmann.com