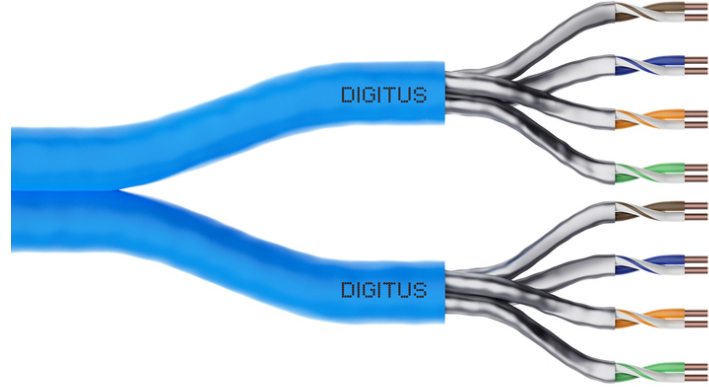


# DIGITUS® CAT 6A U-FTP Twisted Pair kurulum kablosu

DK-1623-A-VH-D-1

EAN 4016032456544



## CAT 6A U-FTP kurulum kablosu, 500 MHz Eca (EN 50575), AWG 23/1, 100 m karton kutu, Sx, mavi

DIGITUS® Kategori 6 A U-FTP kurulum kabloları ISO/IEC 11801, TIA/586-C.2 ve YD/T1019 Kategori 6A şartnamelerine göre geliştirilmiş ve test edilmiştir. Her kablo 8 adet renk kodlu AWG 23 polietilen izolasyonlu iletkenlerden oluşur. İletkenler 4 çift olarak farklı Uzunluklarda tasarlanmıştır. Dış yalıtımdaki Baskı detayları Marka adını ve Ürün Numarasını içerir. Kablolar bir Papp çekme kutusu veya Kurulumu kolaylaştıran bir yatay makara üzerinde teslim edilir.

### Aığınız için mükemmel performans ve bağlantı kalitesi.

- Fiziksel özellikler:
- İletken: Çıplak bakır tel, AWG 23/1
- Performansın sabitliğini değerlendirme ve doğrulama sistem(ler)i: Sistem 3
- Toplam yalıtılmış iletken sayısı: 8, 4 çift halinde bükülmüş
- Renk kodu: Mavi-beyaz, turuncu-beyaz, yeşil-beyaz, kahverengi-beyaz
- Ayrı çiftlerin ekranlanması: Alüminyum lamine polyester film, %100 kaplar
- Dış kılıf: EN 50575 uyarınca Eca ila B2ca; LSZH
- Dış kılıf kalınlığı (nominal): 0,5 mm (Eca); 0,6 mm (Dca); 0,8 mm (Cca); 0,8 mm (B2ca)
- Dış gövde rengi: Açık mavi (RAL 5012)
- Mekanik özellikler:
- Çekme yükü: 150N maks.
- Dinamik bükülme yarıçapı: 8x AD mm min.
- Statik bükülme yarıçapı: 4x AD mm min.

- Taşıma ve depolama sıcaklık aralığı: -20 °C ila +60 °C
- Çalışma sıcaklığı aralığı: -20 °C ila +75 °C
- Kurulum sıcaklık aralığı: 0 °C ila +50 °C
- Dış çap: 7,0 mm (Eca); 7,2 mm (Dca); 7,6 mm (Cca); 7,6 mm (B2ca)
- Ağırlık (kg/km): 56 kg (Eca); 57 kg (Dca); 58 (Cca); 58 kg (B2ca)
- Elektriksel özellikler:
- Empedans: 100±15 Ohm @ 4 - 100MHz; 100±25 Ohm @ 100-500 MHz;
- Kapasitans: 45 pF/m nominal @ 1 KHz
- Kapasitans dengesizliği (çift-toprak): 1,6 pF/m maks. @ 1 KHz
- İzolasyon direnci: 5 GOhm x km min.
- Döngü direnci: 190 Ohm/km maks. (%2 maks. dengesiz direnç)
- Çalışma gerilimi: 72 Vdc maks.
- Kaplin zayıflaması: CA-Tipi 2
- Faz gecikmesi: 450 nS/100 m maks.
- Zaman gecikmesi: 15 nS/100 m maks.
- Ayırma sınıfı: EN 50174-2'ye göre "c"
- NVP: %70

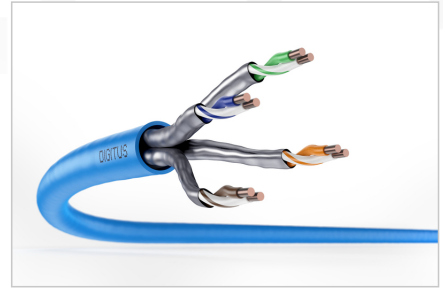
### Attributes

- Çeşitler: Bükümlü Çift Kurulum Kabloları
- Kategori: CAT 6A
- Koruma: U-FTP, metal folyolu çiftler
- CPR: Eca
- Uzunluk: 100 m
- Renk: açık mavi
- Kılıf: LSOH
- Yapı: 4 adet 2 AWG 23/1, sabit bükümlü çift

### Logistics

	Number (pcs)	Weight (kg)	Depth (cm)	Width (cm)	Height (cm)	cm <sup>3</sup>
Packaging Unit Carton	20	257.00	120.00	82.00	82.00	806,880.00
Packaging Unit Inside	1	12.85	0.00	0.00	0.00	0.00
Packaging Unit Single	1	12.85	40.00	40.00	14.00	22,400.00
Net single without Packaging	1	9.70	0.00	0.00	0.00	0.00

More images:



**DIGITUS**

AWG 23/1  
500 MHz  
10 Gbit Ethernet  
20°/75°  
LSZH  
Eca  
Cat 6a

**CAT 6a U/FTP Installation Cable, 100 m, Simplex, E<sub>ca</sub>**

**DIGITUS**

DK-1623-A-VH-1 // CAT 6, U/FTP Installation Cable, 100m, Simplex, E<sub>ca</sub>

Anwendungsbeispiel  
Example of use

**DIGITUS**

DK-1623-A-VH-1 // CAT 6, U/FTP Installation Cable, 100m, Simplex, E<sub>ca</sub>

Kabelquerschnitt  
Cable cross section

**DIGITUS**

Produktinformationen / Product Information	Physikalische Spezifikationen / Physical Properties
<b>Bestandteile / Components</b>	<b>Materialien / Materials</b>
<b>Technische Eigenschaften / Technical Properties</b>	<b>Mechanische Eigenschaften / Mechanical Properties</b>

**DIGITUS**

Leitungsgruppencharakteristiken / Transmission Properties

Strecke / Length	ATT	MLT	PL NEXT	ALN	PL NEXT	DL	SLNEXT	PL NEXT
1	0.6	0.6	0.6	0.6	0.6	0.6	0.6	0.6
10	6.2	6.2	6.2	6.2	6.2	6.2	6.2	6.2
100	62.0	62.0	62.0	62.0	62.0	62.0	62.0	62.0
1000	618.0	618.0	618.0	618.0	618.0	618.0	618.0	618.0

**Intertek**

ETL Verified Certificate of Conformance Number: 194229903P-011

Approved by: [Signature]

**GHMT**

Certificate No. 194229903P-011

Zertifikat No. 194229903P-011

Category 6e

Category 6e

**DIGITUS**

**DIGITUS**

Performance comparison table for different cable categories and standards.

Category	Performance	Standard
B2ca	Sehr hoch / Very High	1+
Cca	Hoch / High	1
Dca	Mittel / Medium	3
Eca	Gering / Low	3



Safety notes

- Veri kabloları aşırı bükülmemel, gerilmemeli veya bükülmemelidir. Keskin bükülmeler kablo kılıfına zarar verebilir ve arızalara veya kısa devrelere yol açabilir.
- Montaj sadece eğitimli uzmanlar tarafından yapılmalıdır.
- Sadece kuru odalarda kurulum.
- Elektromanyetik paraziti önlemek için veri kablosu diğer elektrik kabloları veya yüksek gerilim kaynakları ile doğrudan temas halinde olmamalıdır.

**EU responsible person**

EU based economic operator ensuring the product complies with the required regulations.

ASSMANN Electronic GmbH  
Auf dem Schüffel 3  
Lüdenscheid, Germany  
<https://www.assmann.com>  
[info@assmann.com](mailto:info@assmann.com)