

DIGITUS® USB 2.0 Serieller Adapter

DA-70167

EAN 4016032456308



USB 2.0 auf seriellen Konverter, DSUB 9M inkl. USB A Kabel 80cm

Durch den DIGITUS® USB 2.0 Seriell-Adapter wird eine praktische Lösung für die Bereitstellung serieller Konnektivität geboten. Eine serielle RS232-Schnittstelle ist mittlerweile an neuerer Hardware nicht mehr verfügbar, durch den DIGITUS® USB 2.0 Seriell-Adapter wird der Datenaustausch zwischen einem USB 2.0-Port am Computer und Peripheriegeräten mit serieller Schnittstelle (COM-Port, RS232), wie z.B. Wetterstationen, Sensoren, Maschinensteuerungen, Set-Top-Boxen, Spielekonsolen, PDAs, Scanner, Modems, ISDN-Adapter und vielen weiteren Peripheriegeräten ermöglicht. Der USB 2.0 Seriell-Adapter ist abwärtskompatibel zu USB 1.1 und ermöglicht anpassbare Baudraten zwischen 75 Bit und 128.000 Bit pro Sekunde. Durch den individuell konfigurierbaren PL2303GT Chipsatz wird eine Kompatibilität aller gängigen Betriebssysteme geboten, ebenfalls wird das Power-Management, sowie Remote-Wake-Up unterstützt. Die Stromversorgung erfolgt über den USB Anschluss, ein separates Netzteil wird nicht benötigt.

Stellt eine serielle RS232 Schnittstelle über USB 2.0 zur Verfügung

- Stellt eine serielle RS232 Schnittstelle über USB 2.0 zur Verfügung
- Entspricht dem USB 2.0 Standard
- Abwärtskompatibilität zu USB 1.1
- Anpassbare Datentransferraten zwischen 75 Bit und 128.000 Bit pro Sekunde
- Unterstützt Remote-Wake-up und Power-Management
- Chipsatz: PL2303GT
- Individuelle Konfiguration über den PL2303GT Chipsatz
- 1x RS232-Stecker (Sub D 9-pol.) / 1x USB A Stecker
- Interface: Full Duplex
- vergoldete Kontakte
- Inkl. USB-Verlängerungskabel, ca. 80 cm
- Unterstützt Windows 10, 8.1, 8, 7, Vista, XP, Mac OS X und Linux
- True 3.3V CMOS-Ausgang und TTL Eingang

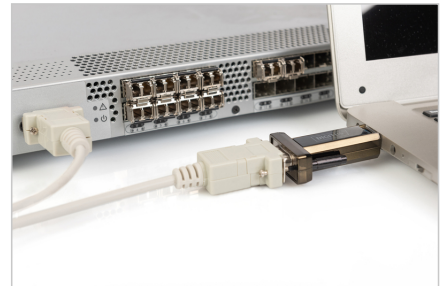
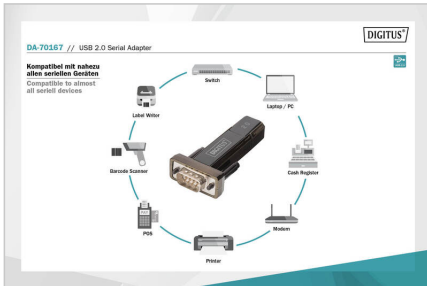
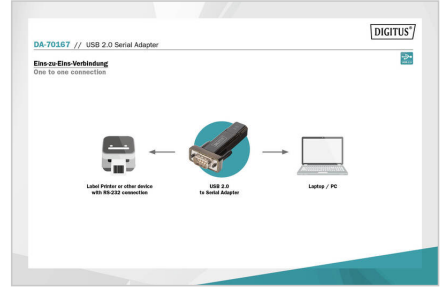
Lieferumfang

- USB - Seriell Adapter
- USB Verlängerungskabel
- Treiber CD

Logistische Daten

	Anzahl (Stück)	Gewicht (kg)	Tiefe (cm)	Breite (cm)	Höhe (cm)	cm ³
Karton-VPE	150	12,20	30,00	46,00	25,00	34.500,00
Innen-VPE	1	0,08	10,00	14,00	5,00	700,00
Einzel-VPE	1	0,08	10,00	14,00	5,00	700,00
Netto einzeln ohne VP	1	0,06	3,30	7,40	1,50	0,00

Weitere Anwendungsbilder:



Sicherheitshinweise

- Schalte den Computer vollständig aus und trenne ihn vom Stromnetz, bevor du die Netzwerkkarte installierst oder entfernst.
- Statische Entladung kann das Produkt oder den PC beschädigen. Zur Installation des Produktes Maßnahmen zur statischen Entladung (ESD) durchführen, z.B. Tragen eines antistatischen Armbandes.
- Berühren Sie vor der Installation die Metallfläche des PC-Gehäuses oder einen anderen geerdeten Gegenstand, um eine etwaige ESD Aufladung über das Gehäuse zu erden.
- Vermeide sie den Einsatz von zu viel Kraft beim verbinden des Produktes mit dem PC.
- Beachten Sie bitte dass etwaige Kabel richtig angeschlossen werden, ohne sie zu überdehnen oder zu beschädigen.
- Vermeide Sie es die Kontakte des Produktes mit den Fingern zu berühren, um Korrosion oder statische Aufladung zu verhindern.

Verantwortliche Person für die EU

In der EU ansässiger Wirtschaftsbeteiligter, der sicherstellt, dass das Produkt den erforderlichen Vorschriften entspricht.

ASSMANN Electronic GmbH
 Auf dem Schüffel 3
 Lüdenscheid, Germany
<https://www.assmann.com>
info@assmann.com