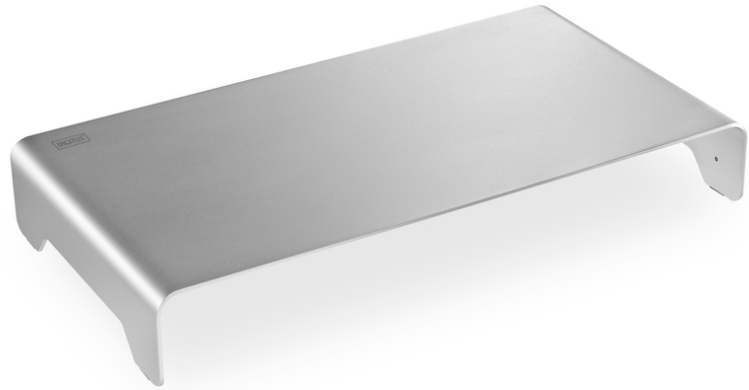


DIGITUS® Suporte para monitor em alumínio

DA-90369

EAN 4016032456056



Suporte para monitor fino em alumínio prata

Com o suporte para monitor ultrafino, obtém um produto funcional que não deixa nada a desejar em termos de design e elegância. Beneficie da posição elevada do monitor ou do computador portátil e crie uma posição de leitura confortável. O suporte para monitor é recomendado para monitores de 11" a 32" e foi concebido para uma carga até 10 kg. Além disso, as almofadas antiderrapantes por baixo do suporte garantem uma posição segura. Também pode guardar o teclado e o rato debaixo do suporte para criar mais espaço no seu posto de trabalho.

Suporte de monitor elegante feito de alumínio de alta qualidade - melhora a sua posição de visualização e cria espaço na sua secretária. O suporte ultra-fino para monitor é a melhor escolha quando se trata de estilo, design moderno e funcionalidade.

- Almofadas antiderrapantes para um suporte seguro

- Capacidade de carga até 10 kg
- Espaço para teclados até 39 cm sob o suporte
- Tamanhos de ecrã recomendados: 11" - 32"
- Adequado para monitores ou computadores portáteis
- Cor: Prateado
- Material: Alumínio
- Dimensões: C 40 x L 21 x A 6,3 cm
- Peso: 0,5 kg

Attributes

- Style: Monitor Riser

Package contents

- 1 x suporte de alumínio para monitor
- 1 x QIG

Logistics						
	Number (pcs)	Weight (kg)	Depth (cm)	Width (cm)	Height (cm)	cm ³
Packaging Unit Carton	10	12.50	38.20	43.50	49.00	81,423.30
Packaging Unit Inside	1	1.25	23.50	42.00	7.20	7,106.40
Packaging Unit Single	1	1.25	23.50	42.00	7.20	7,106.40
Net single without Packaging	1	0.81	21.00	40.00	6.30	0.00

More images:



Safety notes

- Please read the entire manual before starting assembly and installation. Please contact your local dealer if you have any questions about the instructions or warnings.
- CAUTION: Use with products that exceed the permitted weight may result in damage or possible injury.
- Brackets should be fitted in accordance with the installation instructions. Incorrect installation can result in damage or injury.
- Use safety equipment and suitable tools. The product should only be installed by specialists.
- This product can be installed on timber-framed, solid concrete or stone walls.
- The load-bearing surfaces should be able to safely withstand the entire weight of appliances and all additional components.
- Only use the installation screws supplied and DO NOT TIGHTEN the screws TOO TIGHT.
- This product contains small parts that can cause a choking hazard if swallowed. Keep these parts away from children.
- Only use this product indoors. Using the product outdoors can lead to injuries and damage.
- IMPORTANT: Before installation, please check all components received against the components list. If parts are damaged or missing, ask your local dealer for replacement parts.
- MAINTENANCE: Check the bracket regularly for safety and stability (preferably every three months).

EU responsible person

EU based economic operator ensuring the product complies with the required regulations.

ASSMANN Electronic GmbH
 Auf dem Schüffel 3
 Lüdenscheid, Germany
<https://www.assmann.com>
info@assmann.com