

DIGITUS® Painel de ligação modular, 12 portas

DN-91419

EAN 4016032455561



Painel de ligação modular, blindado, 12 portas Em branco, 1U, 254 mm (10") para montagem em bastidor, cinzento RAL 7035

Painel de ligações modular, blindado, 12 portas, em branco, 1U, 254 mm (10") para montagem em bastidor, cinzento RAL 7035

Adequado para módulos e acopladores DIGITUS® Keystone blindados e não blindados

- Painel de ligação para módulos Keystone
- Blindado
- Adequado para montagem em armário de 254 mm (10")

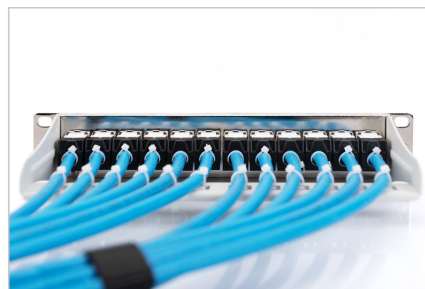
- 1U
- Cor cinzenta (RAL 7035)
- Janela de visualização com etiqueta de identificação

Attributes

- Color: light grey, RAL 7035
- Ports: 12
- Units: 1
- Category: CAT 6A

Logistics						
	Number (pcs)	Weight (kg)	Depth (cm)	Width (cm)	Height (cm)	cm³
Packaging Unit Carton	20	8.30	52.00	28.00	30.00	43,680.00
Packaging Unit Inside	1	0.42	12.00	27.00	5.50	1,782.00
Packaging Unit Single	1	0.42	12.00	27.00	5.50	1,782.00
Net single without Packaging	1	0.30	1.20	25.40	4.40	0.00

More images:





Safety notes

- Protect product from moisture
- Avoid antistatic charging when installing the product
- Observe the specifications of the raw cable manufacturer during installation

EU responsible person

EU based economic operator ensuring the product complies with the required regulations.

ASSMANN Electronic GmbH
Auf dem Schüffel 3
Lüdenscheid, Germany
<https://www.assmann.com>
info@assmann.com