

# DIGITUS® Pannello patch modulare, 8 porte

DN-91419

EAN 4016032455561



**Modular Patch Panel, shielded, 12-port Blank, 1U, 254mm (10") Rack Mount, grey RAL 7035**

Pannello patch modulare, schermato, 12 porte, vuoto, 1U, 254 mm (10") montaggio a rack, grigio RAL 7035

**Adatto per moduli Keystone Digitus® non schermati e accoppiamenti**

- Pannello patch per modulo Keystone
- Schermato
- Adatto per installazione in armadi da 254 mm (10")

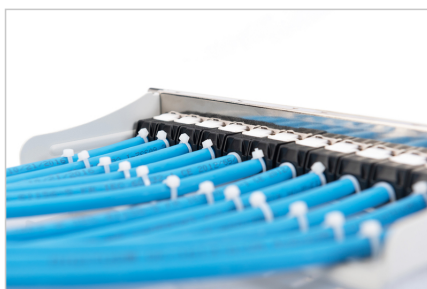
- 1U
- Colore grigio (RAL 7035)
- Finestra per etichetta con tag

**Attributes**

- Colore: grigio chiaro, RAL 7035
- Porte: 12
- Unità: 1
- Categoria: CAT 6A

Logistics						
	Number (pcs)	Weight (kg)	Depth (cm)	Width (cm)	Height (cm)	cm <sup>3</sup>
Packaging Unit Carton	20	8.30	52.00	28.00	30.00	43,680.00
Packaging Unit Inside	1	0.42	12.00	27.00	5.50	1,782.00
Packaging Unit Single	1	0.42	12.00	27.00	5.50	1,782.00
Net single without Packaging	1	0.30	1.20	25.40	4.40	0.00

**More images:**





### Safety notes

- Proteggere il prodotto dall'umidità
- Evitare la carica antistatica durante l'installazione del prodotto.
- Durante l'installazione, rispettare le specifiche del produttore del cavo grezzo.

### EU responsible person

EU based economic operator ensuring the product complies with the required regulations.

ASSMANN Electronic GmbH  
Auf dem Schüffel 3  
Lüdenscheid, Germany  
<https://www.assmann.com>  
[info@assmann.com](mailto:info@assmann.com)