

DIGITUS® Panneau de brassage modulaire, 8 ports

DN-91419

EAN 4016032455561



Modular Patch Panel, shielded, 12-port Blank, 1U, 254mm (10") Rack Mount, grey RAL 7035

Panneau de brassage modulaire, blindé, 12 ports, nu, 1U, 254mm (10") montage en rack, gris RAL 7035

Adapté pour le modules Keystone et coupleurs Digitus® non blindés

- Panneau de brassage pour modules Keystone
- Blindé
- Convient au montage d'armoire de 254 mm (10 po)

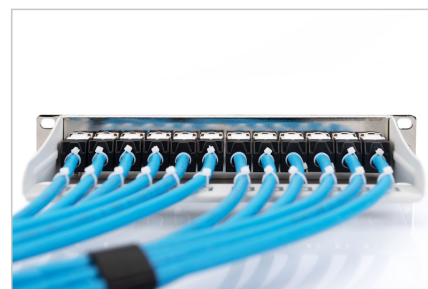
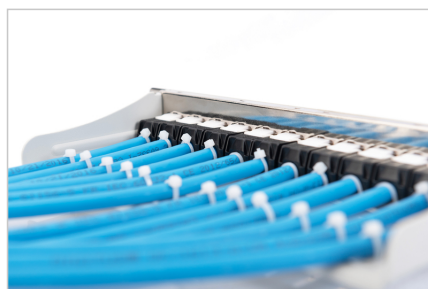
- 1U
- Couleur gris (RAL 7035)
- Etiquette avec label

Attributes

- Couleur: gris clair, RAL 7035
- Ports: 12
- Unités: 1
- Catégorie: Cat. 6a

Logistics						
	Number (pcs)	Weight (kg)	Depth (cm)	Width (cm)	Height (cm)	cm ³
Packaging Unit Carton	20	8.30	52.00	28.00	30.00	43,680.00
Packaging Unit Inside	1	0.42	12.00	27.00	5.50	1,782.00
Packaging Unit Single	1	0.42	12.00	27.00	5.50	1,782.00
Net single without Packaging	1	0.30	1.20	25.40	4.40	0.00

More images:





Safety notes

- Protéger le produit de l'humidité
- Éviter les charges antistatiques lors de l'installation du produit
- Respectez les consignes du fabricant de câbles bruts lors du montage.

EU responsible person

EU based economic operator ensuring the product complies with the required regulations.

ASSMANN Electronic GmbH
Auf dem Schüffel 3
Lüdenscheid, Germany
<https://www.assmann.com>
info@assmann.com