

# DIGITUS® Modulares Patch Panel, 12-Port

DN-91419

EAN 4016032455561



**Modulares Patch Panel, geschirmt, 12-Port Blank, 1HE, 254mm (10") Rack Mount, Grau RAL 7035**

Modular Patch Panel, geschirmt, 12-Port, Blank, 1HE, 254mm (10") Rack Mount, grau RAL 7035

**Geeignet für geschirmte und ungeschirmte DIGITUS® Keystone Module und Kupplungen**

- Patch Panel für Keystone Module
- Geschirmt
- Geeignet für 254 mm (10") Schrankmontage

- 1HE
- Farbe Grau (RAL 7035)
- Sichtfenster mit Beschriftungseinlage

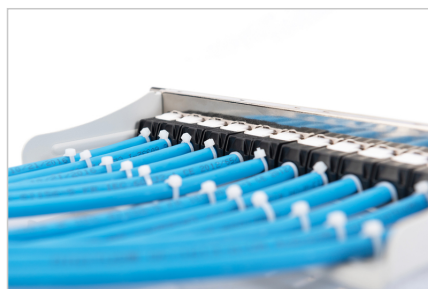
**Merkmale**

- Farbe: lichtgrau, RAL 7035
- HE: 1
- Ports: 12
- Kategorie: CAT 6A

**Logistische Daten**

	Anzahl (Stück)	Gewicht (kg)	Tiefe (cm)	Breite (cm)	Höhe (cm)	cm <sup>3</sup>
<b>Karton-VPE</b>	20	8,30	52,00	28,00	30,00	43.680,00
<b>Innen-VPE</b>	1	0,42	12,00	27,00	5,50	1.782,00
<b>Einzel-VPE</b>	1	0,42	12,00	27,00	5,50	1.782,00
<b>Netto einzeln ohne VP</b>	1	0,30	1,20	25,40	4,40	0,00

**Weitere Anwendungsbilder:**





#### Sicherheitshinweise

- Produkt vor Feuchtigkeit schützen
- Vermeiden Sie antistatische Aufladung beim Einbau des Produktes
- Beachten sie bei der Montage die Vorgaben des Rohkabelherstellers

#### Verantwortliche Person für die EU

In der EU ansässiger Wirtschaftsbeteiligter, der sicherstellt, dass das Produkt den erforderlichen Vorschriften entspricht.

ASSMANN Electronic GmbH  
Auf dem Schüffel 3  
Lüdenscheid, Germany  
<https://www.assmann.com>  
[info@assmann.com](mailto:info@assmann.com)