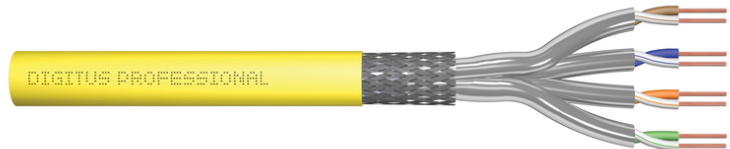


# DIGITUS® CAT 7A S/FTP Datenkabel - Verlegekabel, 1000 m, Simplex, Dca-s1a d1 a1

DK-1743-A-VH-10-LD

EAN 4016032455387



## CAT 7A S-FTP Datenkabel - Verlegekabel, 1250 MHz Dca, AWG 23/1, 1000 m Trommel, Simplex, Gelb

Das Digitus CAT 7A Verlegekabel ist für den Einsatz im strukturierten Rechenzentrum und der Gebäudeverkabelung gemäß ISO/IEC 11801, DIN EN 50288-4-1, DIN EN 50173, IEC 61156-7, EN 50288-9-1 konzipiert. Das Kabel ist hervorragend für die Übertragung von analogen und digitalen Daten geeignet und unterstützt POE und POE+. Der Schirmaufbau setzt sich aus einzelgeschirmten Paaren mit einem verzinnnten Kupfergeflecht zusammen, die exzellente Schirmung und elektrische Werte gewährleistet

### Zukunftsorientierte Standards und High-End Qualität für Ihr Netzwerk.

- Physikalische Eigenschaften:
- Leiter: Blanker Kupferdraht, AWG 23/1
- System(e) zur Bewertung und Überprüfung der Leistungsbeständigkeit: System 3
- Isolierung: SFS-PE (geschäumter Polyethylen-Mantel)
- Gesamtzahl der isolierten Leiter: 8, verdreht zu 4 Paaren
- Farbcode: Blau-Weiß, Orange-Weiß, Grün-Weiß, Braun-Weiß
- Abschirmung der Einzelpaare: Aluminiumkaschierte Polyesterfolie, deckt 100 % ab
- Gesamtschirmung: verzinnntes Kupfergeflecht
- Außenmantel: Dca-s1a d1 a1 gem. EN 50575; LSZH
- Außenmantelstärke (nominal): 0,60 mm (Dca); 0,60 mm (Cca)
- Außenmantelfarbe: Gelb (RAL 1016)
- Mechanische Eigenschaften:
- Zugbelastung: 150N max.
- Dynamischer Biegeradius: 8x AD mm min.
- Statischer Biegeradius: 4x AD mm min.
- Transport- und Lagertemperaturbereich: -20 °C bis +60 °C

- Betriebstemperaturbereich: -20 °C bis +60 °C
- Installationstemperaturbereich: 0 bis +50C
- Außendurchmesser (nominal): 7,8 mm (Dca); 7,8 mm (Cca)
- Gewicht (kg/km): 65 kg (Dca); 65 kg (Cca)
- Elektrische Eigenschaften:
- Impedanz: 100±5 Ohm @ 1-1250 MHz
- Kapazität: 40 pF/m nominal @ 1 KHz
- Kapazitätsunsymmetrie (Paar-Erde): 1,6 pF/m max. @ 1 KHz
- Isolationswiderstand: 5 GOhm x km min.
- Schleifenwiderstand: 147 Ohm/Km max. (2% max. unbalancierter Widerstand)
- Betriebsspannung: 72 Vdc max.
- Kopplungsämpfung: CA-Type 1b
- Phasenverzögerung: 450 nS/100 m max.
- Laufzeitverzögerung: 10 nS/100 m max.
- Trennklasse: „d“ gem. EN 50174-2
- NVP: 79%
- Flammenausbreitung: EN 60332-1-2 (LSOH-PVC)
- Halogenfreiheit, Korrosivität: EN 60754-1/2 (LSOH)
- Rauchdichte: EN 61034-2

### Merkmale

- Sortiment: Twisted Pair Installationskabel
- Kategorie: CAT 7A
- Schirmung: S-FTP, Paare in Metallfolie und Geflecht geschirmt
- BauPVO: Dca
- Länge: 1000 m
- Farbe: gelb
- Kabelaufbau: 4 x 2 AWG 23/1, massives Twisted Pair
- Mantel: LSOH

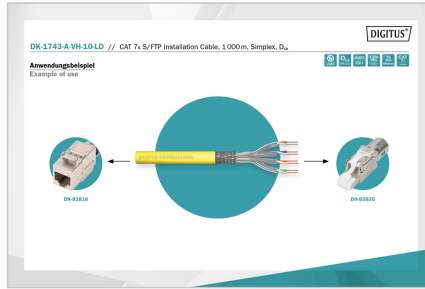
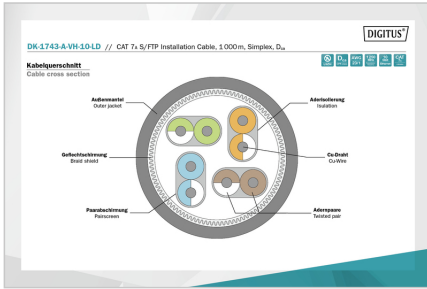
### Logistische Daten

	Anzahl (Stück)	Gewicht (kg)	Tiefe (cm)	Breite (cm)	Höhe (cm)	cm <sup>3</sup>
Karton-VPE	1	67,00	53,00	53,00	40,00	112.360,00
Innen-VPE	1	67,00	53,00	53,00	40,00	112.360,00
Einzel-VPE	1	67,00	53,00	53,00	40,00	112.360,00
Netto einzeln ohne VP	1	0,00	0,00	0,00	0,00	0,00

Weitere Anwendungsbilder:

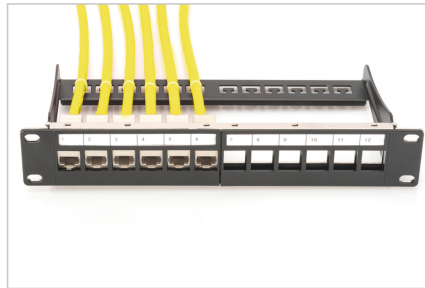


Produktbeschreibung Product Information		Physikalische Spezifikationen Physical Properties	
Produkttyp Product type	1000m Single Shielded, 1000m Single Shielded	Standard	1000m Single Shielded, 1000m Single Shielded
Standard	ISO/IEC 11801-1, ISO/IEC 11801-2, IEC 61168-1, IEC 61168-2, IEC 61168-3, IEC 61168-4, IEC 61168-5, IEC 61168-6, IEC 61168-7, IEC 61168-8, IEC 61168-9, IEC 61168-10, IEC 61168-11, IEC 61168-12, IEC 61168-13, IEC 61168-14, IEC 61168-15, IEC 61168-16, IEC 61168-17, IEC 61168-18, IEC 61168-19, IEC 61168-20, IEC 61168-21, IEC 61168-22, IEC 61168-23, IEC 61168-24, IEC 61168-25, IEC 61168-26, IEC 61168-27, IEC 61168-28, IEC 61168-29, IEC 61168-30, IEC 61168-31, IEC 61168-32, IEC 61168-33, IEC 61168-34, IEC 61168-35, IEC 61168-36, IEC 61168-37, IEC 61168-38, IEC 61168-39, IEC 61168-40, IEC 61168-41, IEC 61168-42, IEC 61168-43, IEC 61168-44, IEC 61168-45, IEC 61168-46, IEC 61168-47, IEC 61168-48, IEC 61168-49, IEC 61168-50, IEC 61168-51, IEC 61168-52, IEC 61168-53, IEC 61168-54, IEC 61168-55, IEC 61168-56, IEC 61168-57, IEC 61168-58, IEC 61168-59, IEC 61168-60, IEC 61168-61, IEC 61168-62, IEC 61168-63, IEC 61168-64, IEC 61168-65, IEC 61168-66, IEC 61168-67, IEC 61168-68, IEC 61168-69, IEC 61168-70, IEC 61168-71, IEC 61168-72, IEC 61168-73, IEC 61168-74, IEC 61168-75, IEC 61168-76, IEC 61168-77, IEC 61168-78, IEC 61168-79, IEC 61168-80, IEC 61168-81, IEC 61168-82, IEC 61168-83, IEC 61168-84, IEC 61168-85, IEC 61168-86, IEC 61168-87, IEC 61168-88, IEC 61168-89, IEC 61168-90, IEC 61168-91, IEC 61168-92, IEC 61168-93, IEC 61168-94, IEC 61168-95, IEC 61168-96, IEC 61168-97, IEC 61168-98, IEC 61168-99, IEC 61168-100	Standard	1000m Single Shielded, 1000m Single Shielded
Standard	ISO/IEC 11801-1, ISO/IEC 11801-2, IEC 61168-1, IEC 61168-2, IEC 61168-3, IEC 61168-4, IEC 61168-5, IEC 61168-6, IEC 61168-7, IEC 61168-8, IEC 61168-9, IEC 61168-10, IEC 61168-11, IEC 61168-12, IEC 61168-13, IEC 61168-14, IEC 61168-15, IEC 61168-16, IEC 61168-17, IEC 61168-18, IEC 61168-19, IEC 61168-20, IEC 61168-21, IEC 61168-22, IEC 61168-23, IEC 61168-24, IEC 61168-25, IEC 61168-26, IEC 61168-27, IEC 61168-28, IEC 61168-29, IEC 61168-30, IEC 61168-31, IEC 61168-32, IEC 61168-33, IEC 61168-34, IEC 61168-35, IEC 61168-36, IEC 61168-37, IEC 61168-38, IEC 61168-39, IEC 61168-40, IEC 61168-41, IEC 61168-42, IEC 61168-43, IEC 61168-44, IEC 61168-45, IEC 61168-46, IEC 61168-47, IEC 61168-48, IEC 61168-49, IEC 61168-50, IEC 61168-51, IEC 61168-52, IEC 61168-53, IEC 61168-54, IEC 61168-55, IEC 61168-56, IEC 61168-57, IEC 61168-58, IEC 61168-59, IEC 61168-60, IEC 61168-61, IEC 61168-62, IEC 61168-63, IEC 61168-64, IEC 61168-65, IEC 61168-66, IEC 61168-67, IEC 61168-68, IEC 61168-69, IEC 61168-70, IEC 61168-71, IEC 61168-72, IEC 61168-73, IEC 61168-74, IEC 61168-75, IEC 61168-76, IEC 61168-77, IEC 61168-78, IEC 61168-79, IEC 61168-80, IEC 61168-81, IEC 61168-82, IEC 61168-83, IEC 61168-84, IEC 61168-85, IEC 61168-86, IEC 61168-87, IEC 61168-88, IEC 61168-89, IEC 61168-90, IEC 61168-91, IEC 61168-92, IEC 61168-93, IEC 61168-94, IEC 61168-95, IEC 61168-96, IEC 61168-97, IEC 61168-98, IEC 61168-99, IEC 61168-100	Standard	1000m Single Shielded, 1000m Single Shielded
Standard	ISO/IEC 11801-1, ISO/IEC 11801-2, IEC 61168-1, IEC 61168-2, IEC 61168-3, IEC 61168-4, IEC 61168-5, IEC 61168-6, IEC 61168-7, IEC 61168-8, IEC 61168-9, IEC 61168-10, IEC 61168-11, IEC 61168-12, IEC 61168-13, IEC 61168-14, IEC 61168-15, IEC 61168-16, IEC 61168-17, IEC 61168-18, IEC 61168-19, IEC 61168-20, IEC 61168-21, IEC 61168-22, IEC 61168-23, IEC 61168-24, IEC 61168-25, IEC 61168-26, IEC 61168-27, IEC 61168-28, IEC 61168-29, IEC 61168-30, IEC 61168-31, IEC 61168-32, IEC 61168-33, IEC 61168-34, IEC 61168-35, IEC 61168-36, IEC 61168-37, IEC 61168-38, IEC 61168-39, IEC 61168-40, IEC 61168-41, IEC 61168-42, IEC 61168-43, IEC 61168-44, IEC 61168-45, IEC 61168-46, IEC 61168-47, IEC 61168-48, IEC 61168-49, IEC 61168-50, IEC 61168-51, IEC 61168-52, IEC 61168-53, IEC 61168-54, IEC 61168-55, IEC 61168-56, IEC 61168-57, IEC 61168-58, IEC 61168-59, IEC 61168-60, IEC 61168-61, IEC 61168-62, IEC 61168-63, IEC 61168-64, IEC 61168-65, IEC 61168-66, IEC 61168-67, IEC 61168-68, IEC 61168-69, IEC 61168-70, IEC 61168-71, IEC 61168-72, IEC 61168-73, IEC 61168-74, IEC 61168-75, IEC 61168-76, IEC 61168-77, IEC 61168-78, IEC 61168-79, IEC 61168-80, IEC 61168-81, IEC 61168-82, IEC 61168-83, IEC 61168-84, IEC 61168-85, IEC 61168-86, IEC 61168-87, IEC 61168-88, IEC 61168-89, IEC 61168-90, IEC 61168-91, IEC 61168-92, IEC 61168-93, IEC 61168-94, IEC 61168-95, IEC 61168-96, IEC 61168-97, IEC 61168-98, IEC 61168-99, IEC 61168-100	Standard	1000m Single Shielded, 1000m Single Shielded



**CAT 7 A S/FTP Installation Cable, 1000m, Simplex, D<sub>ca</sub>**

- 1250 MHz
- 10 Gbit Ethernet
- CAT 7 A
- AWG 23/1
- LSZH
- D<sub>ca</sub> EPR class



**Sicherheitshinweise**

- Datenkabel dürfen nicht übermäßig gebogen, gestreckt oder verdreht werden. Scharfe Knickpunkte können den Kabelmantel beschädigen und zu Ausfällen oder Kurzschlüssen führen.
- Installation nur durch geschultes Fachpersonal.
- Verlegung nur in trockenen Räumen.
- Das Datenkabel darf nicht in unmittelbarem Kontakt mit anderen elektrischen Leitungen oder Hochspannungsquellen stehen, um elektromagnetische Störungen oder Interferenzen zu vermeiden.

**Verantwortliche Person für die EU**

In der EU ansässiger Wirtschaftsbeteiligter, der sicherstellt, dass das Produkt den erforderlichen Vorschriften entspricht.

ASSMANN Electronic GmbH  
 Auf dem Schöffel 3  
 Lüdenscheid, Germany  
<https://www.assmann.com>  
 info@assmann.com