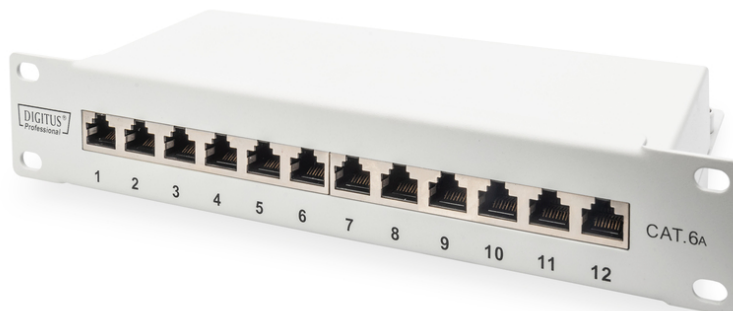


DIGITUS® Painel de ligação CAT 6A, blindado, 12 portas, 1U, 10", cinzento

DN-91612S-EA-G

EAN 4016032454878



Painel de ligação CAT 6A, blindado, 12 portas 1U, 10", montagem em bastidor, cinzento RAL 7035

O painel de ligação DIGITUS® CAT 6A está disponível numa versão de 12 portas e, com o seu aço galvanizado a frio de 1,5 mm, é um painel de ligação robusto para montagem em armários de 10". Está em conformidade com a norma PoE+ (IEEE 802.3at). O painel de ligação é blindado electromagneticamente e, por isso, oferece uma transmissão de dados da sua infraestrutura de rede sem perdas e sem interferências. A blindagem de 360° nos pontos de contacto garante que cada ponto de consolidação individual também é blindado de forma limpa.

Normas orientadas para o futuro e qualidade de topo para a sua rede

- Características de transmissão: Categoria 6A, classe EA
- Áreas de aplicação: Até 500 MHz, 10GBase-T
- Normas: ISO/IEC 11801 2ª Ed., EN 50173-1, EIA/TIA 568-C, 802.3af, 802.3at PoE+
- Adequado para montagem em armário de 254 mm (10")
- Tomadas RJ45, 12P12C
- Instalação de cabos através de tiras LSA, com código de cores de acordo com EIA/TIA 568 A & B
- Fixação de cabos com braçadeiras
- Ligação central à terra
- Contacto de 360° com o escudo
- Material da caixa: 1,5 mm de aço galvanizado, laminado a frio, em conformidade com a norma EN1.4301, UNS S30400, AISI 304 e LMSAD110
- Material da tomada RJ45: ABS UL 94V-0
- Tomada RJ45 de contacto: bronze fosforoso níquelado, contacto banhado a ouro de 0,5 µm

- Blindagem RJ-45: Bronze níquelado
- Grampo de corte LSA: Krone LSA+, UL 94V-0, bronze fosforoso galvanizado
- Fio de ligação à terra: Não incluído no âmbito do fornecimento
- Placa de circuito impresso: FR4, UL 94V-0
- Força de inserção: 30N máx. (IEC 60603-7-5)
- Carga de tração: 7,7 kg entre a tomada e a ficha
- Temperatura de funcionamento: -20° C a +70 °C (ISO/IEC 11801, EN 50173-1, ANSI/TIA/EIA 568 C)
- Ciclo de acoplamento de soquetes: > 750 de acordo com ISO/IEC 11801, IEC 60603-7-5
- Terminal: > 200 de acordo com a norma ISO/IEC 11801, IEC 60603-7-5
- Resistência de isolamento: > 500 MOhm
- Resistência de contacto: < 20 miliOhms
- Resistência dieléctrica: 1000 VDC (contacto/contacto), 1500 VDC (contacto/terra)
- Aceitação de condutores: condutores sólidos e entrançados 22-26 AWG

Attributes

- Color: light grey, RAL 7035
- Ports: 12
- Units: 1
- Category: CAT 6A

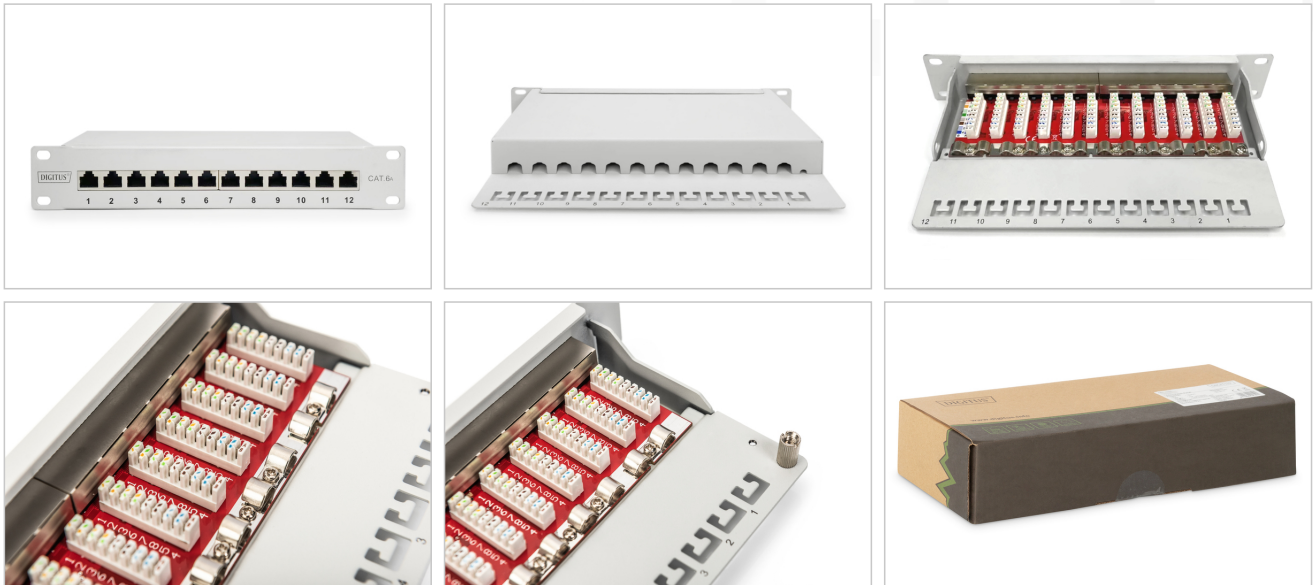
Package contents

- 1 painel de ligação de 10", 12 portas
- 1 x manual de instruções

Logistics

	Number (pcs)	Weight (kg)	Depth (cm)	Width (cm)	Height (cm)	cm³
Packaging Unit Carton	20	17.80	55.00	32.00	29.00	51,040.00
Packaging Unit Inside	1	0.89	26.00	6.00	12.00	1,872.00
Packaging Unit Single	1	0.89	26.00	6.00	12.00	1,872.00
Net single without Packaging	1	0.00	25.50	4.40	11.00	0.00

More images:



Safety notes

- Protect product from moisture
- Avoid antistatic charging when installing the product
- Observe the specifications of the raw cable manufacturer during installation

EU responsible person

EU based economic operator ensuring the product complies with the required regulations.

ASSMANN Electronic GmbH
Auf dem Schüffel 3
Lüdenscheid, Germany
<https://www.assmann.com>
info@assmann.com