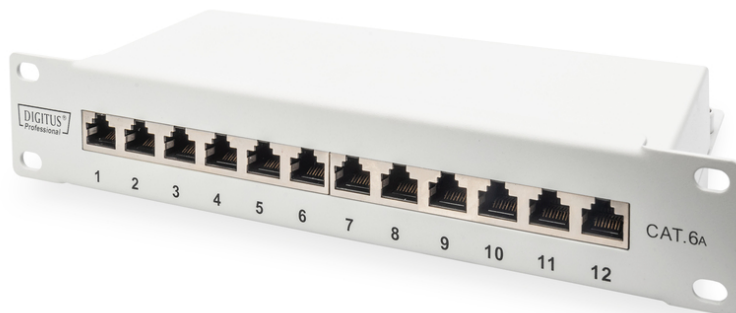


DIGITUS® Panel de conexión CAT 6A, apantallado, 12 puertos 1UA, 10", gris

DN-91612S-EA-G

EAN 4016032454878



Panel de conexión CAT 6A, apantallado, 12 puertos 1UA, 10", montaje en rack, gris RAL 7035

El panel de conexión DIGITUS® CAT 6A está disponible en la versión de 12 puertos y representa, con su material de acero galvanizado y laminado en frío de 1,5 mm, un panel de conexión robusto para el montaje en armarios de 10". Corresponde al estándar (IEEE 802.3at) PoE+. El panel de conexión posee un apantallamiento electromagnético, lo cual asegura la transmisión sin pérdidas ni interferencias de los datos de su infraestructura de red. El apantallamiento en 360° en los puntos de contacto garantiza también que cada punto de consolidación individual queda apantallado limpiamente.

Estándares orientados al futuro y calidad superior para su red

- Característica de transmisión: categoría 6A, clase EA
- Ámbitos de aplicación: Hasta 500 MHz, 10GBase-T
- Normas: ISO/IEC 11801 2.a ed., EN 50173-1, EIA/TIA 568-C, 802.3af, 802.3at PoE+
- Apto para el montaje en armario de 254 mm (10")
- Conectores hembra RJ45, 12P12C
- Instalación del cable mediante regletas IDC, con código de colores según EIA/TIA 568 A y B
- Fijación de los cables mediante bridas para cables
- Conexión central de puesta a tierra
- Contacto de apantallamiento de 360°
- Material de la carcasa: acero galvanizado y laminado en frío de 1,5 mm según EN1.4301, UNS S30400, AISI 304 y LMSAD110
- Material del conector hembra RJ45: ABS UL 94V-0

- Contacto del conector hembra RJ45: bronce fosforoso niquelado, contacto chapado en oro de 0,5 µm
- Apantallamiento de RJ45: bronce niquelado
- Conexión por desplazamiento de aislante IDC: Krone IDC+, UL 94V-0, bronce fosforoso niquelado
- Conductor de puesta a tierra: no incluido en el volumen de suministro
- Placa de circuito impreso: FR4, UL 94V-0
- Fuerza de inserción: 30 N máx. (IEC 60603-7-5)
- Carga de tracción: 7,7 kg entre conector hembra y macho
- Temperatura de servicio: -20° C a +70 °C (ISO/IEC 11801, EN 50173-1, ANSI/TIA/EIA 568 C)
- Ciclos de conexión del conector hembra: >750 según ISO/IEC 11801, IEC 60603-7-5
- Abrazadera: >200 según ISO/IEC 11801, IEC 60603-7-5
- Resistencia de aislamiento: >500 MOhm
- Resistencia de contacto: <20 MiliOhm
- Rigidez dieléctrica: 1000 VCC (contacto/contacto), 1500 VCC (contacto/masa)
- Tamaño de cable: 22-26 AWG conductor sólido y trenzado

Attributes

- Color: gris claro, RAL 7035
- Puertos: 12
- Unidades: 1
- Categoría: CAT 6A

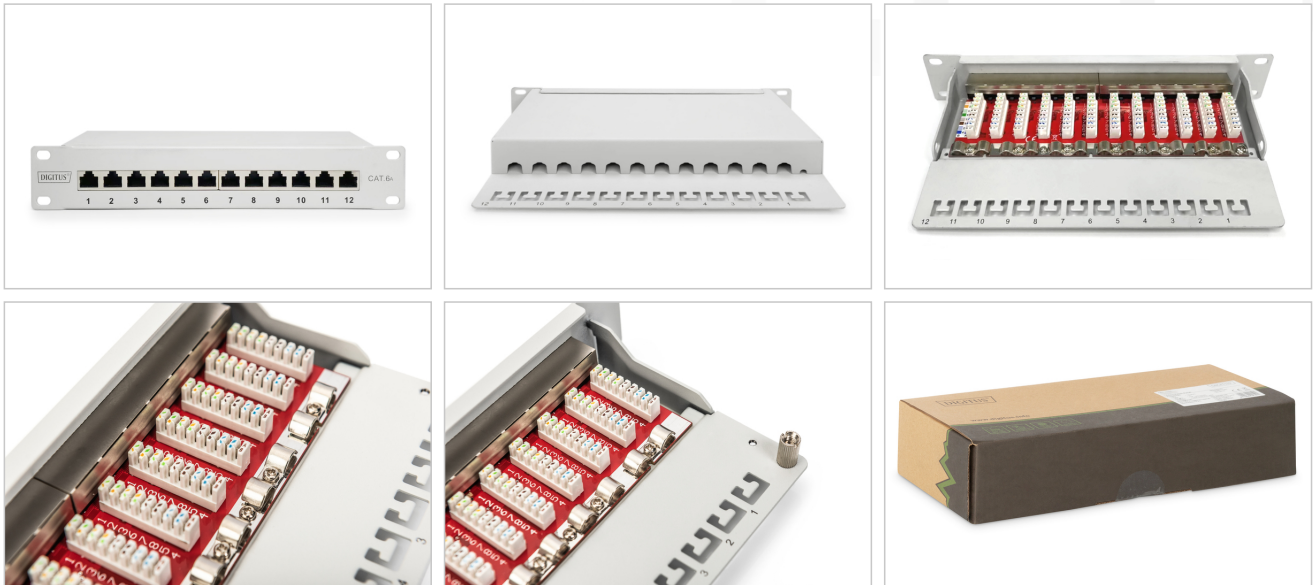
Package contents

- 1 panel de conexión de 10", 12 puertos
- 1 instrucciones de uso

Logistics

	Number (pcs)	Weight (kg)	Depth (cm)	Width (cm)	Height (cm)	cm³
Packaging Unit Carton	20	17.80	55.00	32.00	29.00	51,040.00
Packaging Unit Inside	1	0.89	26.00	6.00	12.00	1,872.00
Packaging Unit Single	1	0.89	26.00	6.00	12.00	1,872.00
Net single without Packaging	1	0.00	25.50	4.40	11.00	0.00

More images:



Safety notes

- Proteger el producto de la humedad
- Evite la carga antiestática al instalar el producto
- Observe las especificaciones del fabricante del cable bruto durante la instalación

EU responsible person

EU based economic operator ensuring the product complies with the required regulations.

ASSMANN Electronic GmbH
Auf dem Schüffel 3
Lüdenscheid, Germany
<https://www.assmann.com>
info@assmann.com