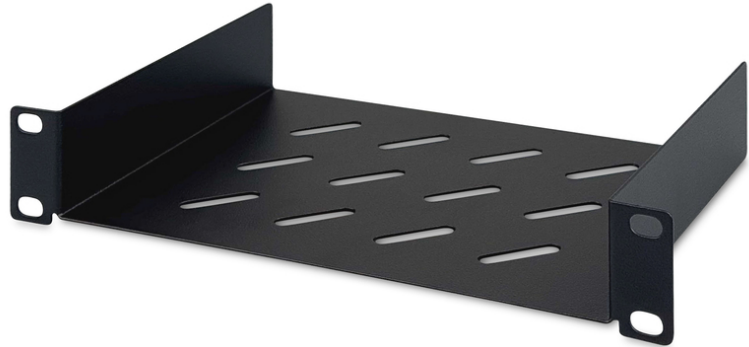


# DIGITUS® 254 mm (10") Prateleira 1U

DN-10-TRAY-1-B

EAN 4016032454793



## 254 mm (10") Prateleira 1U, instalação fixa 44x254x150 mm, cor preta (RAL 9005)

As prateleiras de 10" da DIGITUS® são constituídas por uma chapa metálica robusta e perfurada e podem ser instaladas rápida e facilmente nos perfis frontais de 10". São fornecidas completas com material de montagem e, por conseguinte, estão prontas para utilização imediata. Utilize as prateleiras DIGITUS® de 10" para armazenar componentes que não estão montados diretamente na sua caixa de 10".

- Chapa metálica robusta e perfurada
- Completo com material de montagem
- Fixação às calhas dianteiras de 10"
- Largura x profundidade da prateleira interior: 210 x 147 mm

- Largura x profundidade de toda a prateleira exterior: 254 x 149 mm
- Fixação de 2 pontos (calhas de perfil de 10" à frente)

### Attributes

- Color: black, RAL 9005
- Load capacity: 25 kg
- Mounting type: Fixed mounting
- Units: 1
- Inch form factor (IEC 60297): 254 mm (10")
- Suitable cabinet depth: all

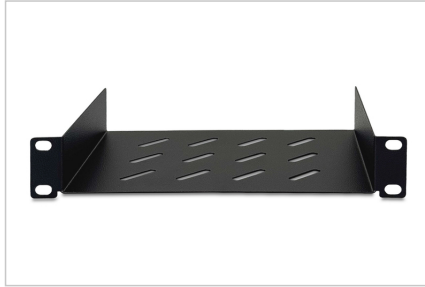
### Package contents

- Conjunto de instalação (parafusos, porcas de caixa, anilhas)

### Logistics

	Number (pcs)	Weight (kg)	Depth (cm)	Width (cm)	Height (cm)	cm³
Packaging Unit Carton	40	22.40	52.00	58.00	33.00	99,528.00
Packaging Unit Inside	1	0.56	16.00	28.00	5.10	2,284.80
Packaging Unit Single	1	0.56	16.00	28.00	5.10	2,284.80
Net single without Packaging	1	0.45	15.00	25.40	4.40	0.00

**More images:**



**Safety notes**

- When installing and using the accessory product for network cabinets, observe the respective safety instructions of the manufacturer or the cabinet system in which you want to use the accessory.

**EU responsible person**

EU based economic operator ensuring the product complies with the required regulations.

ASSMANN Electronic GmbH  
Auf dem Schüffel 3  
Lüdenscheid, Germany  
<https://www.assmann.com>  
[info@assmann.com](mailto:info@assmann.com)