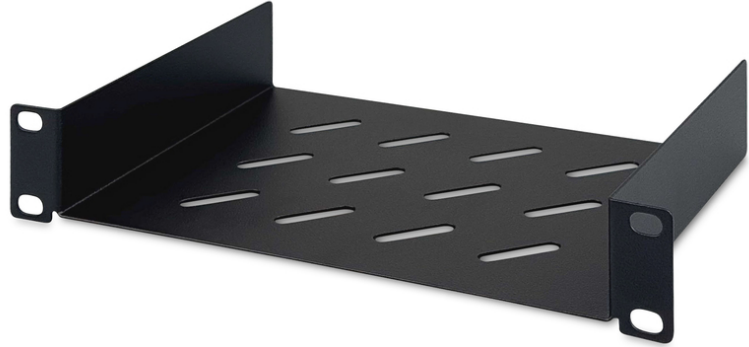


DIGITUS® 254 mm (10") 1U plank

DN-10-TRAY-1-B

EAN 4016032454793



254 mm (10") 1U schap, vaste installatie 44x254x150 mm, kleur zwart (RAL 9005)

De 10" legborden van DIGITUS® bestaan uit een stevige, geperforeerde metalen plaat en kunnen snel en eenvoudig worden geïnstalleerd op de voorste 10" profielen. Ze worden compleet met montage materiaal geleverd en zijn dus direct klaar voor gebruik. Gebruik de DIGITUS® 10" planken om componenten op te slaan die niet direct in uw 10" kast zijn gemonteerd.

- Stevige, geperforeerde metalen plaat
- Compleet met bevestigingsmateriaal
- Bevestiging aan de voorste 10" rails
- Breedte x diepte van schap binnen: 210 x 147 mm

- Breedte x diepte van het volledige buitenste schap: 254 x 149 mm
- 2-puntsbevestiging (voorste 10" profielrails)

Attributes

- Belastingcapaciteit: 25 kg
- Eenheden: 1
- Kleur: zwart, RAL 9005
- Montagetype: Vaste montage
- Geschikte kastdiepte: alle
- Inch vormfactor (IEC 60297): 254 mm (10")

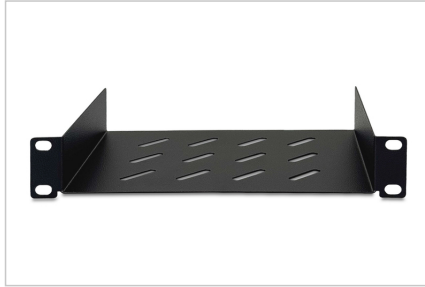
Package contents

- Installatieset (schroeven, kooimoeren, sluitringen)

Logistics

	Number (pcs)	Weight (kg)	Depth (cm)	Width (cm)	Height (cm)	cm ³
Packaging Unit Carton	40	22.40	52.00	58.00	33.00	99,528.00
Packaging Unit Inside	1	0.56	16.00	28.00	5.10	2,284.80
Packaging Unit Single	1	0.56	16.00	28.00	5.10	2,284.80
Net single without Packaging	1	0.45	15.00	25.40	4.40	0.00

More images:



Safety notes

- Neem bij de installatie en het gebruik van het accessoireproduct voor netwerkbehuizingen de respectieve veiligheidsinstructies in acht van de fabrikant of het behuizingssysteem waarin u het accessoire wilt gebruiken.

EU responsible person

EU based economic operator ensuring the product complies with the required regulations.

ASSMANN Electronic GmbH
Auf dem Schüffel 3
Lüdenscheid, Germany
<https://www.assmann.com>
info@assmann.com