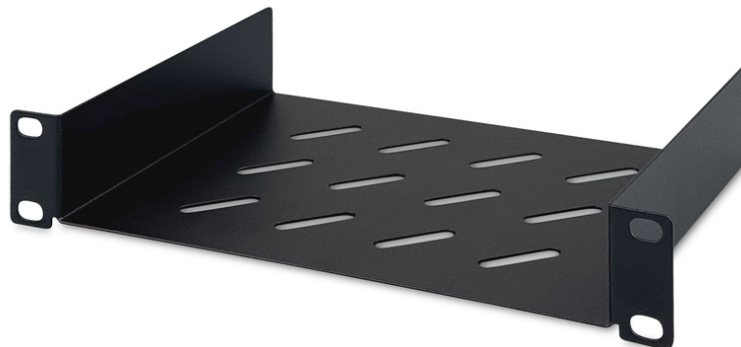


DIGITUS® 254 mm (10") Scaffale 1U

DN-10-TRAY-1-B

EAN 4016032454793



254 mm (10") Scaffale 1U, installazione fissa 44x254x150 mm, colore nero (RAL 9005)

I ripiani da 10" di DIGITUS® sono costituiti da una robusta lamiera forata e possono essere installati in modo rapido e semplice sui profili anteriori da 10". Vengono forniti completi di materiale di montaggio e sono quindi pronti per l'uso immediato. Utilizzate i ripiani DIGITUS® da 10" per riporre i componenti che non sono montati direttamente nel vostro contenitore da 10".

- Robusta lamiera forata
- Completo di materiale di montaggio
- Fissaggio alle guide anteriori da 10"
- Larghezza x profondità del ripiano interno: 210 x 147 mm

- Larghezza x profondità dell'intero ripiano esterno: 254 x 149 mm
- Attacco a 2 punti (guide anteriori con profilo da 10")

Attributes

- Capacità di carico: 25 kg
- Colore: nero, RAL 9005
- Tipo di installazione: Installazione fissa
- Unità: 1
- Fattore di forma in pollici (IEC 60297): 254 mm (10")
- Profondità armadio adatta: tutte

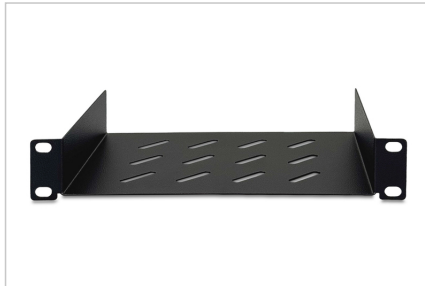
Package contents

- Set di installazione (viti, dadi a gabbia, rondelle)

Logistics

	Number (pcs)	Weight (kg)	Depth (cm)	Width (cm)	Height (cm)	cm³
Packaging Unit Carton	40	22.40	52.00	58.00	33.00	99,528.00
Packaging Unit Inside	1	0.56	16.00	28.00	5.10	2,284.80
Packaging Unit Single	1	0.56	16.00	28.00	5.10	2,284.80
Net single without Packaging	1	0.45	15.00	25.40	4.40	0.00

More images:



Safety notes

- Per l'installazione e l'utilizzo del prodotto accessorio per quadri di rete, osservare le rispettive istruzioni di sicurezza del produttore o del sistema di quadri in cui si desidera utilizzare l'accessorio.

EU responsible person

EU based economic operator ensuring the product complies with the required regulations.

ASSMANN Electronic GmbH
Auf dem Schüffel 3
Lüdenscheid, Germany
<https://www.assmann.com>
info@assmann.com