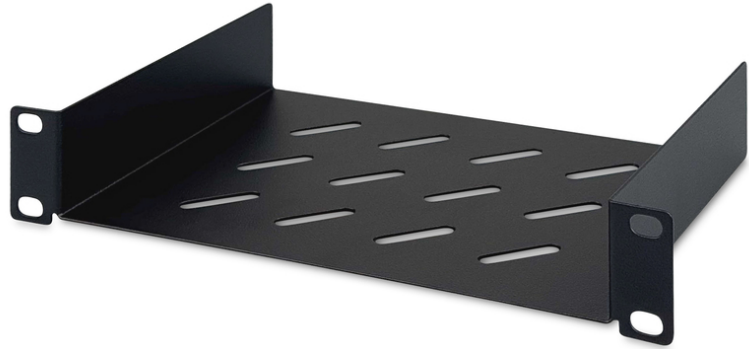


DIGITUS® 254 mm (10") 1U Tablette

DN-10-TRAY-1-B

EAN 4016032454793



254 mm (10") tablette 1U, montage fixe 44x254x150 mm, couleur noire (RAL 9005)

Les étagères 10" de DIGITUS® sont composées d'une tôle perforée robuste et s'installent rapidement et facilement sur les profilés 10" avant. Elles sont livrées complètes avec le matériel de fixation et sont donc directement prêtes à l'emploi. Utilisez les étagères 10" DIGITUS® pour ranger les composants qui ne sont pas directement fixés dans votre boîtier 10".

- Tôle perforée stable
- Complet avec matériel de fixation
- Fixation aux baguettes avant 10
- Largeur x profondeur de la tablette intérieure : 210 x 147 mm

- largeur x profondeur de l'ensemble de la tablette extérieure : 254 x 149 mm
- fixation à 2 points (rails profilés avant 10")

Attributes

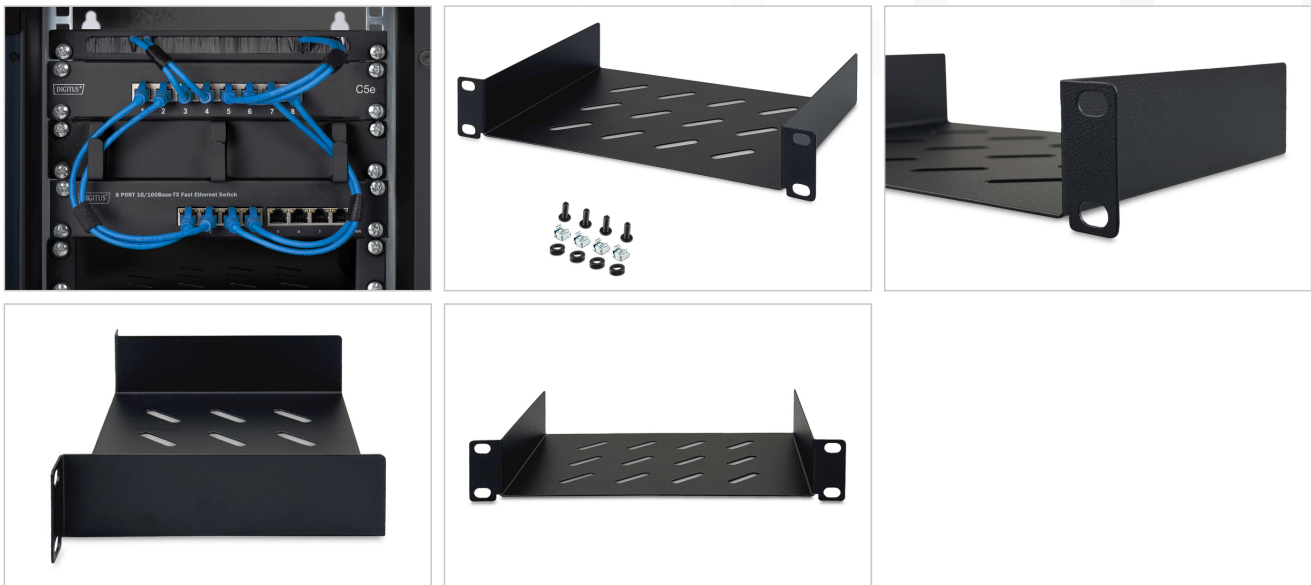
- Capacité de charge: 25 kg
- Couleur: noir, RAL 9005
- Type de montage: Montage fixe
- Unités: 1
- Convient aux profondeurs d'armoire de: all
- Facteur de forme en pouces (IEC 60297): 254 mm (10")

Package contents

- Kit d'installation (vis, écrous cage, rondelles)

Logistics						
	Number (pcs)	Weight (kg)	Depth (cm)	Width (cm)	Height (cm)	cm³
Packaging Unit Carton	40	22.40	52.00	58.00	33.00	99,528.00
Packaging Unit Inside	1	0.56	16.00	28.00	5.10	2,284.80
Packaging Unit Single	1	0.56	16.00	28.00	5.10	2,284.80
Net single without Packaging	1	0.45	15.00	25.40	4.40	0.00

More images:



Safety notes

- Lors de l'installation et de l'utilisation des accessoires pour armoires réseau, respectez les consignes de sécurité du fabricant ou du système d'armoire dans lequel vous souhaitez utiliser l'accessoire.

EU responsible person

EU based economic operator ensuring the product complies with the required regulations.

ASSMANN Electronic GmbH
Auf dem Schüffel 3
Lüdenscheid, Germany
<https://www.assmann.com>
info@assmann.com