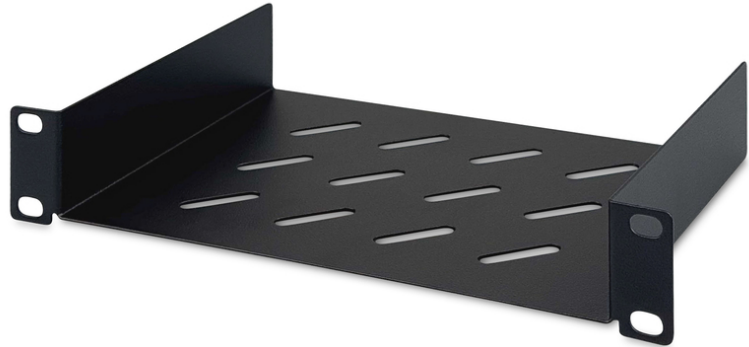


DIGITUS® Estante 1U de 254 mm (10")

DN-10-TRAY-1-B

EAN 4016032454793



Estante 1U de 254 mm (10"), instalación fija 44x254x150 mm, color negro (RAL 9005)

Los estantes de 10" de DIGITUS® constan de una robusta chapa perforada y pueden instalarse rápida y fácilmente en los perfiles frontales de 10". Se suministran completas con material de montaje, por lo que están listas para su uso inmediato. Utilice los estantes de 10" de DIGITUS® para almacenar componentes que no estén montados directamente en su armario de 10".

- Robusta chapa perforada
- Completo con material de montaje
- Fijación a los raíles delanteros de 10"
- Anchura x profundidad del estante interior: 210 x 147 mm

- Anchura x profundidad de toda la balda exterior: 254 x 149 mm
- Fijación de 2 puntos (carriles delanteros de 10" de perfil)

Attributes

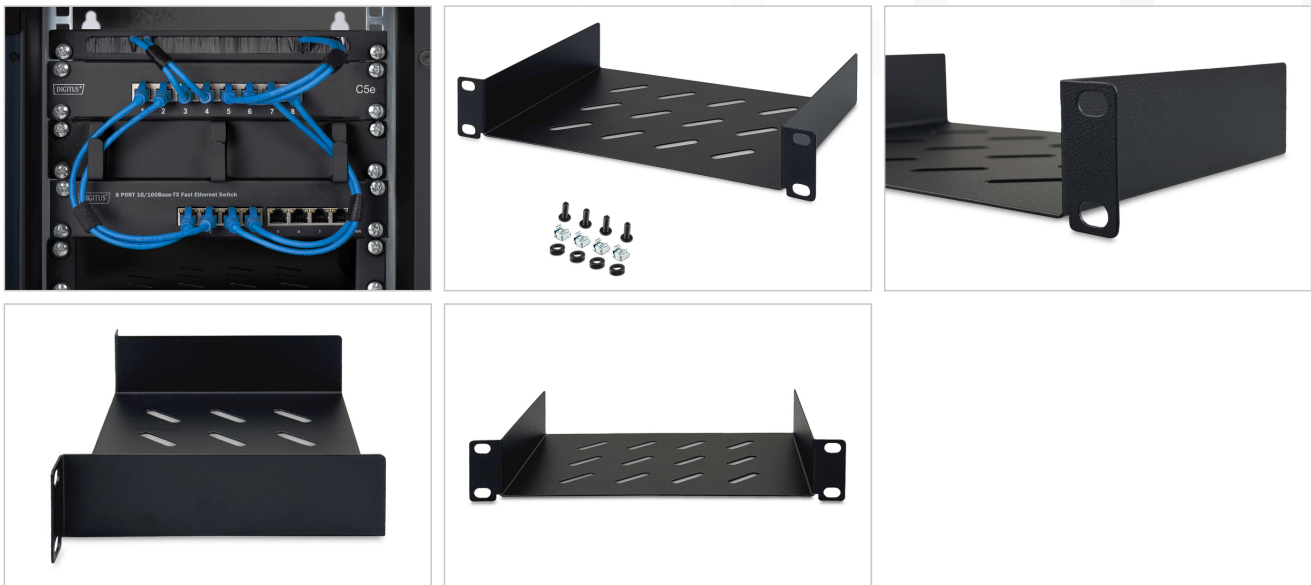
- Capacidad de carga: 25 kg
- Color: negro, RAL 9005
- Tipo de instalación: Montaje fijo
- Unidades: 1
- Factor de forma pulgadas (IEC 60297): 254 mm (10")
- Profundidad armario apropiado: todas

Package contents

- Juego de instalación (tornillos, tuercas enjauladas, arandelas)

Logistics						
	Number (pcs)	Weight (kg)	Depth (cm)	Width (cm)	Height (cm)	cm³
Packaging Unit Carton	40	22.40	52.00	58.00	33.00	99,528.00
Packaging Unit Inside	1	0.56	16.00	28.00	5.10	2,284.80
Packaging Unit Single	1	0.56	16.00	28.00	5.10	2,284.80
Net single without Packaging	1	0.45	15.00	25.40	4.40	0.00

More images:



Safety notes

- Al instalar y utilizar el producto accesorio para armarios de red, tenga en cuenta las respectivas instrucciones de seguridad del fabricante o del sistema de armarios en el que desee utilizar el accesorio.

EU responsible person

EU based economic operator ensuring the product complies with the required regulations.

ASSMANN Electronic GmbH
Auf dem Schüffel 3
Lüdenscheid, Germany
<https://www.assmann.com>
info@assmann.com