

# DIGITUS® 8 portlu Gigabit Ethernet ağ anahtarı, endüstriyel, yönetilmeyen

DN-651108

EAN 4016032454489



## Endüstriyel Gigabit Ethernet anahtarı 8 portlu, DIN rayı, genişletilmiş sıcaklık aralığı

DIGITUS® Endüstriyel Gigaabit Switch, neme, sıcaklık dalgalanmalarına ve titreşimlere maruz kaldıkları zorlu ortamlar için tasarlanmıştır. 40°C ila 75°C sıcaklık aralığı ile Endüstriyel Gigabit Anahtar en olumsuz koşullar altında kullanılabilir. Taşıma, üretim, trafik ve güvenlik gözetimi gibi son derece hassas alanlarda sürekli kullanılabilirlik garantisi edilir. Basit tak ve çalıştır sistemi sayesinde, Endüstriyel Gigabit Anahtar ilgili ortama hızlı bir şekilde entegre edilebilir. Gigabit bağlantısı, Endüstriyel Gigabit Anahtarı endüstriyel ortamlar için esnek ve uygun maliyetli bir çözüm haline getirir.

- 8 x 10/100/1000Base-TX Ethernet bağlantı noktası
- Otomatik kablo algılama - Otomatik MDI / MDI-X işlevi
- Desteklenen standartlar: IEEE 802.3 10BaseT, IEEE 802.3u 100BaseTX, IEEE 802.3ab Gigabit Ethernet
- IEEE802.3x Akış Kontrolü ve Geri Basınç
- Optimize edilmiş veri aktarımı için depola ve iletilme teknolojisi
- Otomatik hız ve yarım/tam dupleks algılama/ayarlama
- 16Gbps ile arka panel
- 8K'ya kadar MAC adresini destekler
- Kompakt, sağlam metal gövde
- Kısa devrelere karşı mükemmel koruma
- Yıldırım koruması ve aşırı gerilim koruması

- Yedek güç kaynağı: DC 12 - 56 V, polarite tersine çevirme koruma fonksiyonlu yedek güç kaynağı
- Genişletilmiş çalışma sıcaklığı aralığı, -40 °C ~ +75 °C
- Çıkarılabilir terminal bağlantısı
- Güç tüketimi: 5 W
- MTBF: 500.000 saat
- EN 50155 (EN 60068-2-6) Titreşim
- EN 50155 (EN 60068-2-27) Şok
- EN 50155 (EN 60068-2-32) Serbest düşme

### Attributes

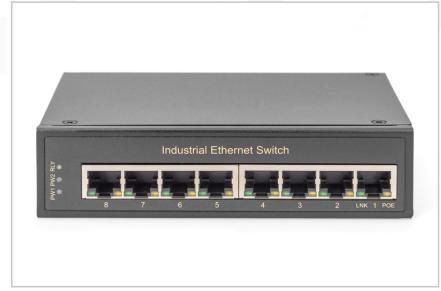
- Bağlantı noktası sayısı: 8
- Ethernet hızı: Gigabit
- Endüstriyel kullanım: yes
- Dış mekâna uygun: no
- Kurulum tipi: DIN rayı
- PoE (Ethernet Üzerinden Güç): no
- Vandallığa karşı koruma: no
- VLAN: no
- Yönetilen: no

### Package contents

- Endüstriyel 8 bağlantı noktalı Gigabit anahtar
- Hızlı başlangıç kılavuzu

Logistics						
	Number (pcs)	Weight (kg)	Depth (cm)	Width (cm)	Height (cm)	cm <sup>3</sup>
Packaging Unit Carton	16	12.60	35.00	24.00	56.00	47,040.00
Packaging Unit Inside	16	12.60	35.00	24.00	56.00	47,040.00
Packaging Unit Single	1	0.79	16.50	6.50	21.50	2,305.88
Net single without Packaging	1	0.52	10.50	3.60	14.20	0.00

## More images:



## Safety notes

- Bu ürün sadece iç mekanlarda kullanılmak üzere tasarlanmıştır.
- Tüm talimatları okuyun ve cihaz üzerindeki tüm uyarılara ve talimatlara uyun.
- Bu cihazı dengesiz bir yüzeye (el arabası, sehpa, masa vb.) yerleştirmeyin.
- Bu cihazı su yakınında kullanmayın.
- Bu cihazı bir radyatörün yakınına veya üstüne yerleştirmeyin.
- Muhafaza, ısı dağıtımı ve havalandırma için açıklıklarla donatılmıştır. Çalışma sırasında aşırı ısınmayı önlemek için havalandırma açıklıkları engellenmemeli veya kapatılmamalıdır.
- Cihazı yumuşak bir yüzeye (örn. yatak, kanepa, battaniye, vb.) yerleştirmeyin. Bu havalandırmayı engelleyecektir.
- Yeterli havalandırma garanti edilmiyorsa, cihaz kapalı bir ortama monte edilmemelidir.
- Cihazın üzerine herhangi bir sıvı püskürtmeyin.
- Temizlemeden önce elektrik fişini çekin. Herhangi bir sıvı veya köpük temizleyici kullanmayın.
- Cihazı nemli bir bezle temizleyin.
- Cihazı, tip etiketindeki güç kaynağına göre bağlayın.
- Cihazın hasar görmesini önlemek için, tüm cihazların uygun şekilde topraklanması önemlidir.
- Şebeke kablosunun üzerine herhangi bir nesne koymayın ve takılma tehlikelerini önleyecek şekilde döşeyin.
- Sisteminizi ani, geçici ve düşük güçten korumak için bir aşırı gerilim koruyucu, bir regülatör veya bir kesintisiz güç kaynağı (UPS) kullanın.
- Sistem kablosunu ve şebeke kablosunu düzgün bir şekilde sabitleyin ve kabloya herhangi bir nesnenin basmadığından emin olun.
- Gövdedeki açıklıklardan cihazın içine herhangi bir nesne sokmayın. Yangına veya elektrik çarpmasına yol açabilecek kısa devre riski vardır.
- Cihazı kendiniz tamir etmeye çalışmayın. Her zaman yetkili bir müşteri hizmetleri merkezine başvurun.
- Aşağıdaki durumlardan biri meydana gelirse, cihazın fişini çekin ve onarım için yetkili bir servis merkezine gönderin
- Şebeke kablosu, güç kaynağı ünitesi veya güç kaynağı fişi hasarlı veya aşınmış;
- Cihazın içine sıvı girmiştir;
- Cihaz yağmura veya suya maruz kalmıştır;
- Cihaz düşürülmüş veya muhafazası hasar görmüştür;
- Cihazın işlevi açıkça değişmiştir;
- Cihaz, kullanım kılavuzunda açıklandığı gibi çalıştırılmaz.

## EU responsible person

EU based economic operator ensuring the product complies with the required regulations.

ASSMANN Electronic GmbH  
Auf dem Schüffel 3  
Lüdenscheid, Germany  
<https://www.assmann.com>  
[info@assmann.com](mailto:info@assmann.com)