

DIGITUS® 8-poorts Gigabit Ethernet-netwerkschakelaar, industrieel, onbeheerd

DN-651108

EAN 4016032454489



Industriële gigabit-ethernetschakelaar 8-poorts, DIN rail, uitgebreid temperatuurbereik

De DIGITUS® Industrial Gigabit Switch is ontworpen voor ruwe omgevingen waar ze worden blootgesteld aan vocht, temperatuurschommelingen en trillingen. Met een temperatuurbereik van -40°C tot 75°C kan de Industrial Gigabit Switch onder de meest ongunstige omstandigheden worden gebruikt. Constante beschikbaarheid is gegarandeerd in zeer gevoelige omgevingen zoals transport, productie, verkeer en bewaking. Dankzij het eenvoudige plug-and-play systeem kan de Industrial Gigabit Switch snel worden geïntegreerd in de betreffende omgeving. Gigabit connectiviteit maakt de Industrial Gigabit Switch een flexibele, kosteneffectieve oplossing voor industriële omgevingen.

- 8 x 10/100/1000Base-TX Ethernetpoorten
- Automatische kabeldetectie - Auto MDI / MDI-X functie
- Ondersteunde standaarden: IEEE 802.3 10BaseT, IEEE 802.3u 100BaseTX, IEEE 802.3ab Gigabit Ethernet
- IEEE802.3x debietregeling en tegendruk
- Store-and-forward technologie voor geoptimaliseerde gegevensoverdracht
- Automatische detectie/instelling van snelheid en half/vol duplex
- Backplane met 16 Gbps
- Ondersteunt tot 8K MAC-adressen
- Compacte, robuuste metalen behuizing
- Uitstekende bescherming tegen kortsluiting

- Bliksembeveiliging en overspanningsbeveiliging
- Redundante voeding: DC 12 - 56 V, redundante voeding met beveiliging tegen polariteitsomkering
- Uitgebreid bedrijfstemperatuurbereik, -40 °C - +75 °C
- Verwijderbare terminalaansluiting
- Stroomverbruik: 5 W
- MTBF: 500.000 uur
- EN 50155 (EN 60068-2-6) Trillingen
- EN 50155 (EN 60068-2-27) Schokken
- EN 50155 (EN 60068-2-32) Vrije val

Attributes

- Aantal poorten: 8
- Ethernetsnelheid: Gigabit
- Industrieel gebruik: yes
- Bescherming tegen vandalisme: no
- Geschikt voor buitengebruik: no
- Installatietype: DIN-rail
- Managed: no
- PoE (Power over Ethernet): no
- VLAN: no

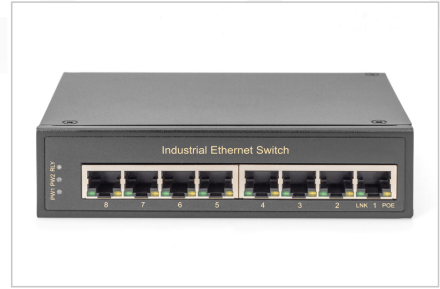
Package contents

- Industriële 8-poorts Gigabit-schakelaar
- Snelstartgids

Logistics

	Number (pcs)	Weight (kg)	Depth (cm)	Width (cm)	Height (cm)	cm ³
Packaging Unit Carton	16	12.60	35.00	24.00	56.00	47,040.00
Packaging Unit Inside	16	12.60	35.00	24.00	56.00	47,040.00
Packaging Unit Single	1	0.79	16.50	6.50	21.50	2,305.88
Net single without Packaging	1	0.52	10.50	3.60	14.20	0.00

More images:



Safety notes

- Dit product is alleen bedoeld voor gebruik binnenshuis.
- Lees alle instructies en volg alle waarschuwingen en aanwijzingen op het apparaat.
- Plaats dit apparaat niet op een instabiel oppervlak (zoals een karretje, standaard, tafel, enz.).
- Gebruik dit apparaat niet in de buurt van water.
- Plaats dit apparaat niet in de buurt van of boven een radiator.
- De behuizing is voorzien van openingen voor warmteafvoer en ventilatie. Om oververhitting tijdens het gebruik te voorkomen, mogen de ventilatieopeningen niet worden geblokkeerd of afgedekt.
- Plaats het apparaat niet op een zachte ondergrond (bijv. bed, bank, deken, enz.). Hierdoor wordt de ventilatie geblokkeerd.
- Het apparaat mag niet in een gesloten ruimte worden geïnstalleerd als er geen voldoende ventilatie is.
- Spuit geen vloeistoffen op het apparaat.
- Trek de stekker uit het stopcontact voordat u het apparaat schoonmaakt. Gebruik geen vloeibare of schuimende reinigingsmiddelen.
- Reinig het apparaat met een vochtige doek.
- Sluit het apparaat aan volgens de voeding op het typeplaatje.
- Om schade aan het apparaat te voorkomen, is het belangrijk dat alle apparaten goed geaard zijn.
- Plaats geen voorwerpen op het netsnoer en leg het zodanig dat er niet over gestruikeld kan worden.
- Gebruik een overspanningsbeveiliging, een regelaar of een ononderbreekbare stroomvoorziening (UPS) om je systeem te beschermen tegen plotselinge, tijdelijke en verminderde stroomtoevoer.
- Maak de systeemkabel en het netsnoer goed vast en zorg ervoor dat er geen voorwerpen op de kabel drukken.
- Steek geen voorwerpen in het apparaat via de openingen in de behuizing. Er bestaat gevaar voor kortsluiting, wat kan leiden tot brand of een elektrische schok.
- Probeer het apparaat niet zelf te repareren. Neem altijd contact op met een erkende klantenservice.
- Als een van de volgende situaties zich voordoet, haal dan de stekker uit het stopcontact en stuur het apparaat ter reparatie naar een erkend servicecentrum
 - Het netsnoer, de voedingseenheid of de stekker van de voedingseenheid is beschadigd of versleten;
 - Er is vloeistof in het apparaat terechtgekomen;
 - Het apparaat is blootgesteld aan regen of water;
 - Het apparaat is gevallen of de behuizing is beschadigd;
 - De functie van het apparaat is duidelijk veranderd;
 - Het apparaat kan niet worden gebruikt zoals beschreven in de gebruiksaanwijzing.

EU responsible person

EU based economic operator ensuring the product complies with the required regulations.

ASSMANN Electronic GmbH
 Auf dem Schüffel 3
 Lüdenscheid, Germany
<https://www.assmann.com>
info@assmann.com