

Digitus® Câble adaptateur / convertisseur USB Type-C Gen2, Type-C vers HDMI A

AK-300330-020-S

EAN 4016032451334



Câble adaptateur USB Type-C, Type-C vers HDMI A St/St, 2.0m, 4K/60Hz, 18GB, noir, or

Le câble adaptateur / convertisseur USB Type-C 4K HDMI permet de connecter directement un téléviseur, un moniteur ou un projecteur à un appareil USB-C. Le câble adaptateur/convertisseur est un accessoire indispensable, que ce soit à titre privé pour connecter votre ordinateur portable à un téléviseur ou à titre professionnel pour des présentations via un projecteur HDMI.

Connectez votre appareil USB-C directement à un écran, un téléviseur ou un projecteur - vous n'avez pas besoin d'adaptateur supplémentaire.

- Votre appareil équipé d'un port USB-C doit prendre en charge le mode vidéo (DP Alt Mode) pour être compatible avec ce câble adaptateur / convertisseur.
- La capacité de sortie vidéo dépend de la carte graphique de votre ordinateur portable et de l'écran connecté. Certains écrans limitent également la résolution disponible.

- Supporte jusqu'à 4K/2K à 60Hz
- Prise en charge de la transmission audio numérique en stéréo
- Taux de transfert de données jusqu'à 18 Gbit/s
- Conforme à la norme DisplayPort HBR2 (5,4 Gbit/s par voie)

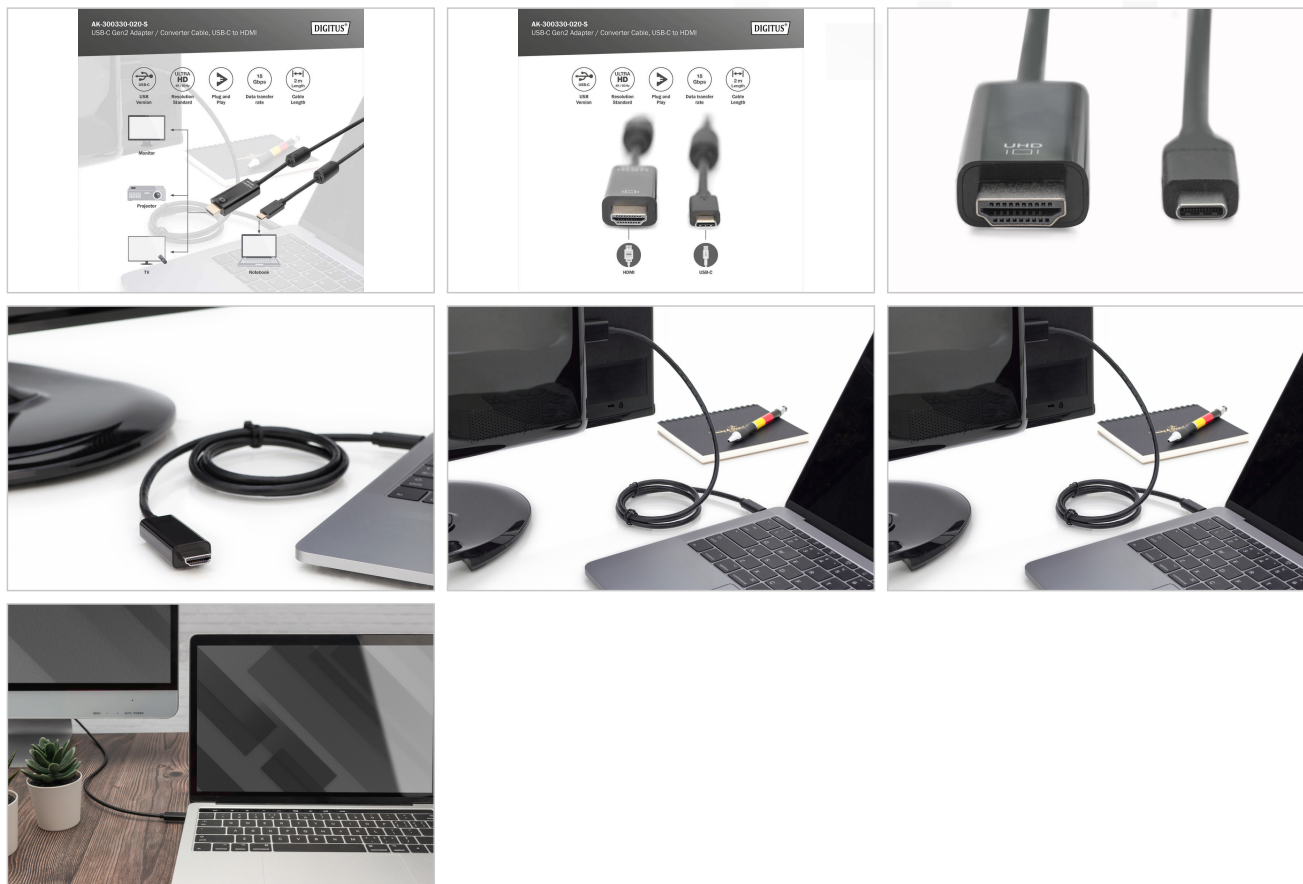
Attributs

- AWG: 26
- Connecteur 1: Connecteur USB-C
- Connecteur 2: Connecteur HDMI Type A
- Connecteur Surface: plaqué nickel
- Couleur du câble: noir
- Filtres en ferrite: 2x noyau de ferrite
- Norme USB: USB 2.0
- Longueur: 2 m
- Blindage: Double blindage
- Produits USB-C: Oui

Logistics

	Number (pcs)	Weight (kg)	Depth (cm)	Width (cm)	Height (cm)	cm ³
Packaging Unit Carton	40	5.80	35.00	26.00	24.00	21,840.00
Packaging Unit Inside	10	1.45	28.00	11.00	21.00	6,468.00
Packaging Unit Single	1	0.15	17.00	3.00	12.00	612.00
Net single without Packaging	1	0.10	15.00	3.00	14.00	0.00

More images:



Safety notes

- Lors du branchement et du débranchement, saisissez le câble exclusivement par la fiche et ne tirez pas directement sur le câble.
- Les câbles ne doivent pas être pliés brusquement ou à des angles serrés, car cela peut endommager les fils internes et entraîner des pannes.
- Veillez à ce que les câbles ne soient pas soumis à une traction, car cela pourrait endommager l'isolation et les fils à l'intérieur du câble.
- Veillez à ce que les câbles ne soient pas placés dans des zones où ils peuvent facilement être endommagés mécaniquement.
- Les câbles ne doivent pas être utilisés dans des environnements où les températures sont extrêmement élevées ou très basses. Veillez à respecter les indications du produit concernant la température maximale de fonctionnement du câble.
- Vérifiez régulièrement que les câbles ne présentent pas de dommages visibles tels que des fissures, des plis ou des signes d'usure. Les câbles défectueux doivent être remplacés immédiatement afin d'éviter
- les pannes, les courts-circuits ou même les électrocutions.

EU responsible person

EU based economic operator ensuring the product complies with the required regulations.

ASSMANN Electronic GmbH
Auf dem Schüffel 3
Lüdenscheid, Germany
<https://www.assmann.com>
info@assmann.com