

Digitus® Adaptador / cable convertidor USB Type-C Gen2, Type-C a HDMI A

AK-300330-020-S

EAN 4016032451334



Cable adaptador USB Tipo-C, Tipo-C a HDMI A St/St, 2,0 m, 4K/60 Hz, 18 GB, bw, dorado

El cable adaptador/convertidor USB Type-C 4K HDMI permite la conexión directa de un televisor, monitor o proyector a un dispositivo USB-C. El cable adaptador/convertidor es un accesorio imprescindible, tanto si conecta su portátil a un televisor en casa como si utiliza un proyector HDMI para presentaciones en el trabajo.

Conecta tu dispositivo USB-C directamente a un monitor, televisor o proyector: no necesitas un adaptador adicional.

- Su dispositivo equipado con USB-C debe admitir el modo de vídeo (DP Alt Mode) para ser compatible con este adaptador / cable convertidor.
- La capacidad de salida de vídeo depende de la tarjeta gráfica de tu portátil y del monitor conectado. Algunos monitores también limitan la resolución disponible.
- Admite hasta 4K/2K con 60 Hz

- Compatible con la transmisión de audio digital en estéreo
- Velocidad de transferencia de datos de hasta 18 Gbit/s
- Cumple la norma DisplayPort HBR2 (5,4 Gbit/s por carril)

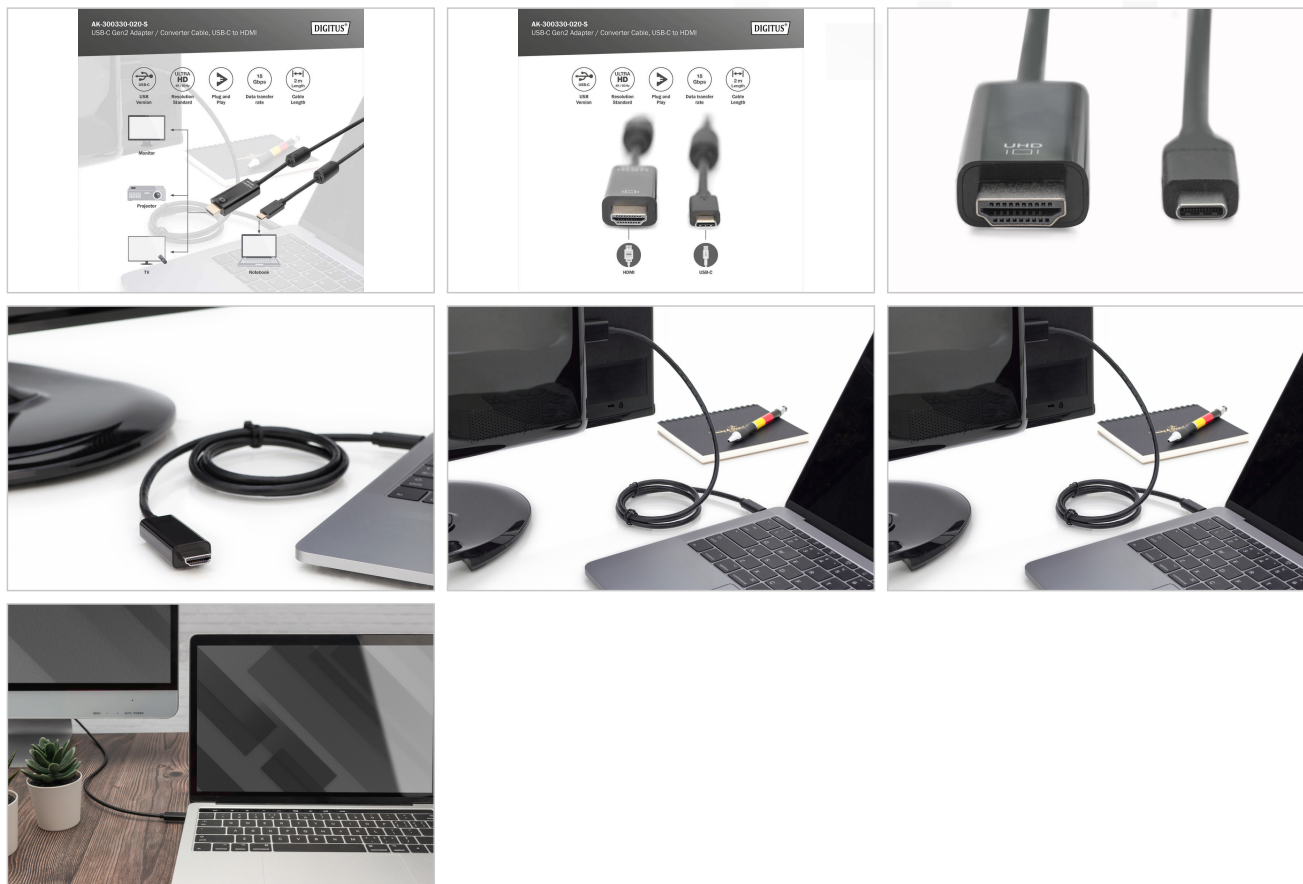
Attributes

- AWG: 26
- Color del cable: negro
- Conector 1: USB C, macho
- Conector 2: HDMI de tipo A, macho
- Conformidad USB: USB 2.0
- Filtro de ferrita: 2 núcleos de ferrita
- Superficie de contacto: niquelado
- Longitud: 2 m
- Blindaje: Blindaje doble
- Productos USB-C: sí

Logistics

	Number (pcs)	Weight (kg)	Depth (cm)	Width (cm)	Height (cm)	cm ³
Packaging Unit Carton	40	5.80	35.00	26.00	24.00	21,840.00
Packaging Unit Inside	10	1.45	28.00	11.00	21.00	6,468.00
Packaging Unit Single	1	0.15	17.00	3.00	12.00	612.00
Net single without Packaging	1	0.10	15.00	3.00	14.00	0.00

More images:



Safety notes

- Al enchufar y desenchufar el cable, sujete sólo el enchufe y no tire directamente del cable.
- Los cables no deben doblarse bruscamente ni formar ángulos cerrados, ya que esto puede dañar los hilos internos y provocar averías.
- Asegúrese de que los cables no estén sometidos a tracción, ya que esto puede dañar el aislamiento y los hilos del interior del cable.
- Asegúrese de que los cables no se tienden en zonas donde puedan dañarse fácilmente de forma mecánica.
- Los cables no deben utilizarse en entornos con temperaturas extremadamente altas o muy bajas. Preste atención a la información del producto sobre la temperatura máxima de funcionamiento del cable
- Compruebe regularmente si los cables presentan daños visibles como grietas, dobleces o signos de desgaste. Los cables defectuosos deben sustituirse inmediatamente para evitar averías, cortocircuitos o incluso descargas eléctricas.

EU responsible person

EU based economic operator ensuring the product complies with the required regulations.

ASSMANN Electronic GmbH
Auf dem Schöffel 3
Lüdenscheid, Germany
<https://www.assmann.com>
info@assmann.com