

# DIGITUS® Adapter USB-C 3.2 Gen2 / kabel konwertera, USB-C na HDMI

AK-300330-050-S

EAN 4016032451327



## Kabel USB C/HDMI M/M USB 3.1 Gen.2 SuperSpeed+ 4K/60Hz 18Gbps 5m czarny

Kabel adaptera/konwertera USB Type-C 4K HDMI umożliwia bezpośrednie podłączenie telewizora, monitora lub projektora do urządzenia USB-C. Kabel adaptera/konwertera jest niezbędnym akcesorium, niezależnie od tego, czy podłączasz notebooka do telewizora w domu, czy używasz projektora HDMI do prezentacji w pracy.

### Podłącz urządzenie USB-C bezpośrednio do monitora, telewizora lub projektora - nie potrzebujesz dodatkowego adaptera.

- Urządzenie wyposażone w port USB-C musi obsługiwać tryb wideo (DP Alt Mode), aby było kompatybilne z tym adapterem / kablem konwertera.
- Możliwość wyjścia wideo zależy od karty graficznej notebooka i podłączonego monitora. Niektóre monitory ograniczają również dostępną rozdzielczość.

- Obsługa rozdzielczości do 4K/2K przy 60 Hz
- Obsługa cyfrowej transmisji dźwięku w stereo
- Prędkość transferu danych do 18 Gbit/s

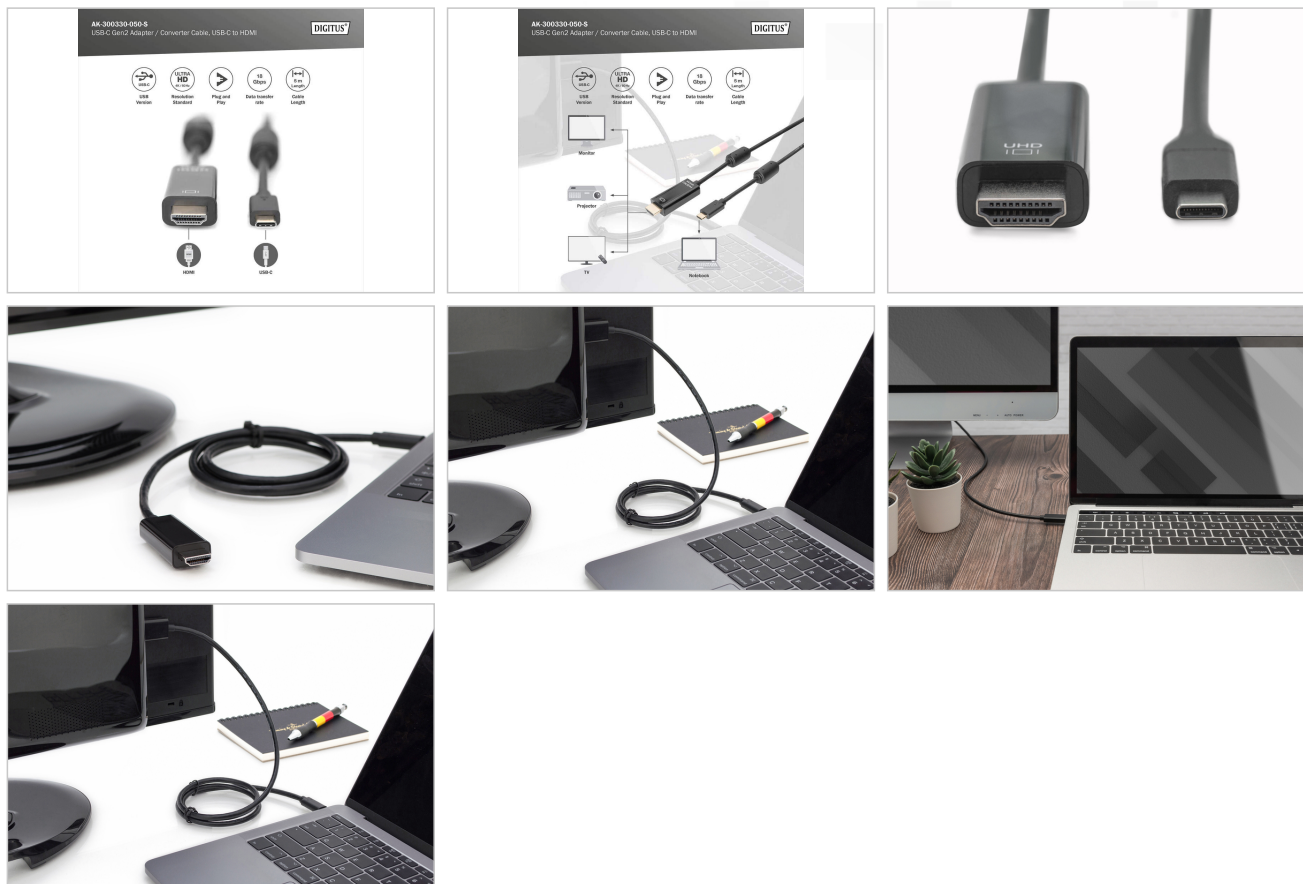
### Atrybuty

- AWG: 26
- Filtr ferrytowy: Brak
- Kolor kabli: Czarny
- Powierzchnia styku: Niklowana
- Zgodność z USB: USB 2.0
- Złącze 1: Wtyk USB Typ C
- Złącze 2: Wtyk HDMI Typ A (standard)
- Długość: 5 m
- Ekranowanie: Podwójne ekranowanie
- Produkty USB Typ C: tak

## Logistyka

	Liczba (sztuki)	Waga (kg)	Głębokość (cm)	Szerokość (cm)	Wysokość (cm)	cm <sup>3</sup>
Zewnętrzne opakowanie zbiorcze	20	11.40	35.00	26.00	24.00	21,840.00
Opakowanie wewnętrzne	5	2.85	19.00	20.00	27.00	5,250.00
Opakowanie jednostkowe	1	0.57	19.00	4.00	27.00	2,052.00
Netto bez opakowania	1	0.19	17.50	4.00	15.00	0.00

## Więcej zdjęć



### Safety notes

- Podczas podłączania i odłączania kabla należy chwycić tylko za wtyczkę i nie ciągnąć bezpośrednio za kabel.
- Kable nie mogą być gwałtownie zaginane lub wyginane pod kątem, ponieważ może to spowodować uszkodzenie wewnętrznych przewodów i doprowadzić do awarii.
- Upewnij się, że kable nie są poddawane obciążeniom rozciągającym, ponieważ może to spowodować uszkodzenie izolacji i żył wewnątrz kabla.
- Upewnij się, że kable nie są układane w miejscach, w których mogą zostać łatwo uszkodzone mechanicznie.
- Kable nie powinny być używane w środowiskach o bardzo wysokich lub bardzo niskich temperaturach. Należy zwrócić uwagę na informacje o produkcji dotyczące maksymalnej temperatury pracy kabla
- Kable należy regularnie sprawdzać pod kątem widocznych uszkodzeń, takich jak pęknięcia, zagięcia lub oznaki zużycia. Uszkodzone kable należy natychmiast wymienić, aby uniknąć awarii, zwarć, a nawet porażenia prądem.

### EU responsible person

EU based economic operator ensuring the product complies with the required regulations.

ASSMANN Electronic GmbH  
 Auf dem Schüffel 3  
 Lüdenscheid, Germany  
<https://www.assmann.com>  
[info@assmann.com](mailto:info@assmann.com)