

Digitus® 24-Port Fast Ethernet PoE Netzwerkschicht, 19 Zoll, unmanaged, 2 GE Uplink Ports, SFP, 370 W, af/at

DN-95343

EAN 4016032451242



Fast Ethernet PoE Switch 24-port PoE + 2 Combo, 370W PoE Budget

Die DIGITUS® Fast Ethernet PoE Switch sind auf mittelgroße bis große Netzwerksysteme ausgelegt. Die PoE-Funktion und die 19" Größe machen eine unkomplizierte Einbindung in Ihr Netzwerk möglich. Die Switches sind eine großartige Wahl, um die Leistung und Effizienz Ihres Netzwerkes zu verbessern.

Integrierte Power over Ethernet (PoE) Lösung für kleine und mittlere Netzwerke

- 24 Port 10/100Base-TX mit PoE Unterstützung
- 2-Port Combo Gigabit TP/SFP Uplink
- Erfüllt die Netzwerkstandards IEEE 802.3, IEEE802.3u, IEEE802.3ab, IEEE802.3z, IEEE802.3x, IEEE802.3af, IEEE802.3at
- PoE- Stromausgang 55V Gleichspannung, max. 30 W pro Port
- PoE-Stromversorgungsmodus A, PIN 1/2(+), 3/6(-)
- Unterstützt Non-Blocking, Non-Head-of-Line Forwarding
- Store-and-Forward-Technologie für einen optimierten Datentransfer
- Automatische Geschwindigkeits- und half/full Duplex Erkennung/Einstellung
- Auto MDI/MDI-X Funktion
- 16K MAC Adressen
- Integriertes Netzteil
- Leistungsaufnahme: 390 Watt

- Maximale PoE-Ausgangsleistung: 370 Watt
- Stromversorgung: 100 - 240V AC
- Stromverbrauch: 115V 60Hz 11.1W , 230V 50Hz 10.1W

Merkmale

- Anzahl der Ports: 24
- PoE Leistungsbudget: 370 W
- PoE Standard: IEEE802.3at (PoE+)
- Ethernet Geschwindigkeit: Fast Ethernet
- Industrielle Nutzung: nein
- Anzahl der Ports (Uplink): 2
- Managed: nein
- Montageart: 19 Zoll, Desktop
- Outdoor geeignet: nein
- PoE (Power over Ethernet): ja
- Schutz vor Vandalismus: nein
- Uplink Port Anschluss: RJ45/SFP
- VLAN: ja

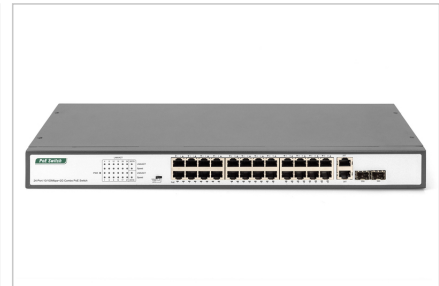
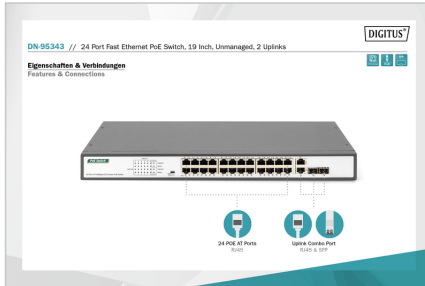
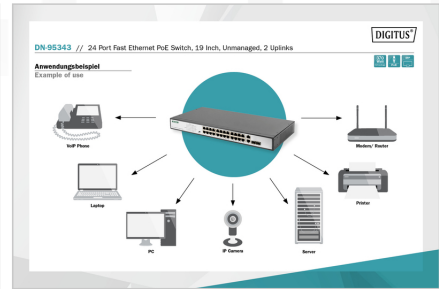
Lieferumfang

- 24-Port Fast Ethernet PoE Switch
- Schnellstartanleitung
- Stromkabel
- Befestigungszubehör

Logistische Daten

	Anzahl (Stück)	Gewicht (kg)	Tiefe (cm)	Breite (cm)	Höhe (cm)	cm³
Karton-VPE	3	14,00	39,00	51,00	34,00	67.626,00
Innen-VPE	1	4,67	31,50	49,30	7,20	11.181,20
Einzel-VPE	1	4,67	31,50	49,30	7,20	11.181,20
Netto einzeln ohne VP	1	3,60	27,00	44,00	4,00	0,00

Weitere Anwendungsbilder:



Sicherheitshinweise

- Dieses Produkt ist nur für den Innenbereich bestimmt.
- Lesen Sie alle Anleitungen und befolgen Sie alle Warnungen und Anleitungen auf dem Gerät.
- Stellen Sie dieses Gerät nicht auf eine instabile Fläche (wie Wagen, Ständer, Tisch usw.).
- Verwenden Sie dieses Gerät nicht in der Nähe von Wasser.
- Stellen Sie dieses Gerät nicht in der Nähe von oder über einem Heizkörper auf.
- Das Gehäuse ist mit Öffnungen zur Wärmeabfuhr und Belüftung versehen. Um eine Überhitzung während des Betriebs zu vermeiden, dürfen die Lüftungsöffnungen nicht blockiert oder abgedeckt werden.
- Stellen Sie das Gerät nicht auf eine weiche Unterlage (z.B. Bett, Sofa, Decke usw.). Dadurch wird die Belüftung blockiert.
- Das Gerät darf nicht in einer geschlossenen Umgebung aufgestellt werden, wenn keine ausreichende Belüftung gewährleistet ist.
- Sprühen Sie keine Flüssigkeiten auf das Gerät.
- Ziehen Sie vor der Reinigung den Netzstecker. Verwenden Sie keine Flüssig- oder Schaumreiniger.
- Reinigen Sie das Gerät mit einem feuchten Tuch.
- Schließen Sie das Gerät entsprechend der Stromversorgung auf dem Typenschild an.
- Um Schäden an dem Gerät zu vermeiden, ist es wichtig, dass alle Geräte ordnungsgemäß geerdet sind.
- Stellen Sie keine Gegenstände auf das Netzkabel und verlegen Sie es so, dass Stolperfallen vermieden werden.
- Verwenden Sie einen Überspannungsschutz, einen Regler oder eine unterbrechungsfreie Stromversorgung (USV), um Ihr System vor plötzlicher, vorübergehender und reduzierter Leistung zu schützen.
- Befestigen Sie Systemkabel und Netzkabel ordnungsgemäß und achten Sie darauf, dass keine Gegenstände auf das Kabel drücken.
- Führen Sie keine Gegenstände durch die Öffnungen des Gehäuses in das Gerät ein. Es besteht die Gefahr eines Kurzschlusses, der zu Feuer oder Stromschlag führen kann.
- Versuchen Sie nicht, das Gerät selbst zu reparieren. Wenden Sie sich stets an einen autorisierten Kundendienst.
- Wenn eine der folgenden Bedingungen eintritt, ziehen Sie den Netzstecker und senden Sie das Gerät zur Reparatur an einen autorisierten Kundendienst
- Das Netzkabel, Netzteil oder Stecker für die Stromversorgung ist beschädigt oder verschlissen;
- Flüssigkeit ist in das Gerät eingedrungen;
- Das Gerät war Regen oder Wasser ausgesetzt;
- Das Gerät ist heruntergefallen oder das Gehäuse wurde beschädigt;
- Die Funktion des Gerätes ist offensichtlich verändert;
- Das Gerät kann nicht wie in der Bedienungsanleitung beschrieben betrieben werden.

Verantwortliche Person für die EU

In der EU ansässiger Wirtschaftsbeteiligter, der sicherstellt, dass das Produkt den erforderlichen Vorschriften entspricht.

ASSMANN Electronic GmbH
Auf dem Schüffel 3
Lüdenscheid, Germany
<https://www.assmann.com>
info@assmann.com