

DIGITUS® 17" LCD KVM-konsol, 1-port VGA, spanskt tangentbord

DS-72210-1ES

EAN 4016032449416



Modulär konsol med 17" TFT (43,2 cm), 1-port KVM & pekplatta, ES-tangentbord, RAL 9005 svart

Tack vare sin modulära design erbjuder DIGITUS® 17" TFT-konsolen ett brett utbud av individuella konfigurationsalternativ så att konsolen kan anpassas till användningsområdet. Detta gör konsolen kostnadseffektiv och den kan när som helst uppgraderas eller byggas om med ytterligare moduler. Den flexibla konfigurationen garanterar att konsolen är mycket framtidssäker. Den modulära konsolen består av en 17" bildskärm, en KVM-switch med 1 port, ett tangentbord och en pekplatta.

Maximal flexibilitet i administrationen av serverparken

- TFT-skärm 43,2 cm (17"), med antireflexbehandlad, splitterfri skyddsglasskiva
- Upplösning: 1280x1024 vid 60 Hz
- Konsolen skapar upp till 85 % mer utrymme
- Kontrastförhållande: 1000:1
- Stödjer: 16,7 M färger
- Inklusive KVM-switch med 1 port
- Spanskt tangentbord ingår
- Muspekplatta med två funktionsknappar

- Konsolen kan dras ut helt ur serverskåpet och TFT-skärmen kan vinklas 120 grader
- Bruttovikt: 19,15 kg
- Säkerhetsspärr för konsolen för att förhindra skador
- Platsbesparande kapsling (1U), svart (RAL 9005)

Attributes

- Antal portar: 1
- Gränssnitt: VGA
- Kaskadering möjlig: yes
- Skärmstorlek: 17 tum
- Tangentbordslayout: ES

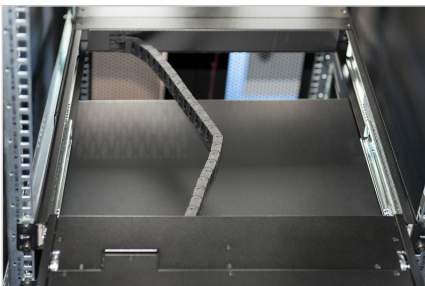
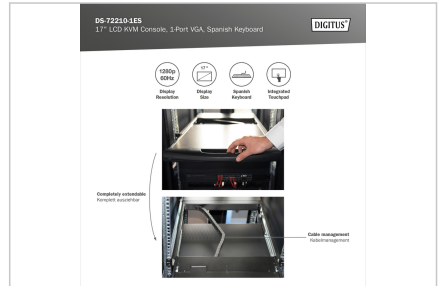
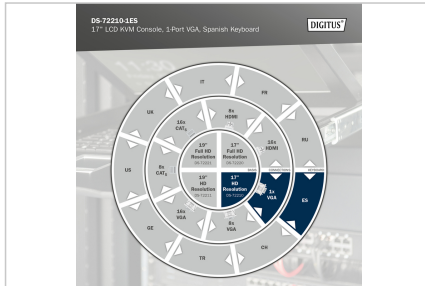
Package contents

- Modulär 17"-konsol
- KVM-switch med 1 port
- Tangentbord
- Snabbstartsguide
- Strömförsörjningsenhet
- Material för infästning

Logistics

	Number (pcs)	Weight (kg)	Depth (cm)	Width (cm)	Height (cm)	cm ³
Packaging Unit Carton	1	23.36	81.00	70.50	19.50	111,355.00
Packaging Unit Inside	1	23.36	81.00	70.50	19.50	111,355.00
Packaging Unit Single	1	23.36	81.00	70.50	19.50	111,355.00
Net single without Packaging	1	12.54	70.50	48.00	4.50	0.00

More images:



Safety notes

- Denna produkt är endast avsedd för inomhusbruk.
- Läs alla instruktioner.
- Följ alla varningar och anvisningar som finns på apparaten.
- Placera inte apparaten på ett ostadigt underlag (t.ex. en vagn, ett stativ, ett bord etc.).
- Om denna apparat faller kan den orsaka allvarliga skador.
- Använd inte denna apparat i närheten av vatten.
- Placera inte apparaten nära eller ovanför en radiator.
- Höljet är försett med öppningar för värmeavledning och ventilation. För att förhindra överhettning under drift får ventilationsöppningarna inte blockeras eller täckas över.
- Placera inte apparaten på en mjuk yta (t.ex. säng, soffa, filt etc.). Detta kommer att blockera ventilationen.
- Apparaten får inte installeras i en sluten miljö om inte tillräcklig ventilation garanteras.
- Spraya inga vätskor på apparaten.
- Dra ut nätkontakten före rengöring. Använd inte flytande rengöringsmedel eller skumrengöringsmedel.
- Rengör apparaten med en fuktig trasa.
- Anslut enheten enligt strömförsörjningen på märkskylten.
- Denna enhet är avsedd för IT-distributionssystem med 100 V - 230 V spänning.
- För att förhindra skador på apparaten är det viktigt att alla apparater är ordentligt jordade.
- Placera inga föremål på nätkabeln och lägg den på ett sådant sätt att det inte finns någon risk att snubbla.
- Om en förlängningskabel används för apparaten, se till att den totala kapaciteten för alla produkter som använder kabeln inte överstiger den aktuella belastningen.

- Se till att den totala strömstyrkan för alla produkter som är anslutna till uttaget inte överstiger 15 A.
- Använd ett överspänningskydd, en regulator eller en avbrottsfri strömförsörjning (UPS) för att skydda systemet mot plötslig, tillfällig och reducerad ström.
- Säkra systemkabeln och nätkabeln ordentligt och se till att inga föremål trycker på kabeln.
- För inte in några föremål i apparaten genom öppningarna i höljet. Det finns risk för kortslutning, vilket kan leda till brand eller elektriska stötar.
- Försök inte att reparera apparaten själv. Kontakta alltid ett auktoriserat kundservicecenter.
- Om något av följande inträffar ska du dra ur kontakten och skicka apparaten till en auktoriserad serviceverkstad för reparation
- Nätkabeln eller stickkontakten är skadad eller sliten;
- Vätska har trängt in i apparaten;
- Enheten har utsatts för regn eller vatten;
- Enheten har tappats eller höljet har skadats;
- Enhetens funktion har uppenbarligen förändrats;
- Apparaten kan inte användas på det sätt som beskrivs i bruksanvisningen.

EU responsible person

EU based economic operator ensuring the product complies with the required regulations.

ASSMANN Electronic GmbH
Auf dem Schüffel 3
Lüdenscheid, Germany
<https://www.assmann.com>
info@assmann.com