

DIGITUS® Modulaire console met 17-inch TFT (43,2 cm), 1-poorts KVM & touchpad, Spaans toetsenbord

DS-72210-1ES

EAN 4016032449416



Modulaire console met 17" TFT (43,2 cm), KVM met 1 poort & touchpad, ES-toetsenbord, RAL 9005 zwart

De DIGITUS® 17" TFT-console biedt door zijn modulaire constructie een groot aantal afzonderlijke configuratiemogelijkheden, zodat een aanpassing kan worden afgestemd op het toepassingsgebied van de console. Hiermee wordt de console kostenbesparend en kan op elk moment met extra modules worden uitgebreid of uitgewisseld. Door de flexibele configuratie is de console gegarandeerd een hoge zekerheid in de toekomst. De modulaire console bestaat uit een 17-inch monitor, een KVM-switch met 1 poorten, een toetsenbord en de touchpad.

Hoogste flexibiliteit bij het beheer van de server-farm

- TFT-monitor 43.2 cm (17"), met anti-reflecterende, breukbestendige beschermende glasplaat
- Resolutie: 1280 x 1024 bij 60 Hz
- De console zorgt voor 85% meer ruimte
- Contrastverhouding: 1000:1
- Ondersteunt: 16,7 M kleuren
- Inclusief KVM-switch met 1 poorten
- Inclusief Spaans toetsenbord
- Touch-Board-muis met twee functietoetsen

- De console kan volledig uit de serverkast worden getrokken en het TFT-scherm kan 120 graden worden gekanteld.
- Bruto gewicht: 19,15 kg
- De consoles zijn voorzien van veiligheidsgrendels, ter voorkoming van schade
- Plaatsbesparende behuizing (IHE), zwart (RAL 9005)

Attributen

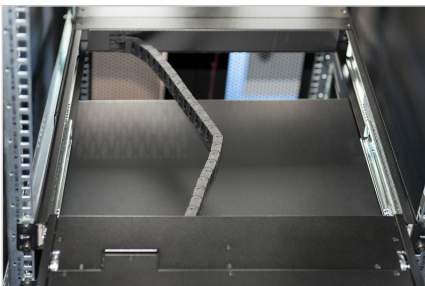
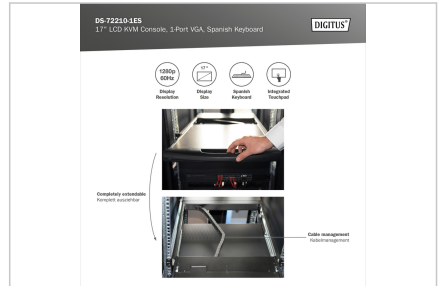
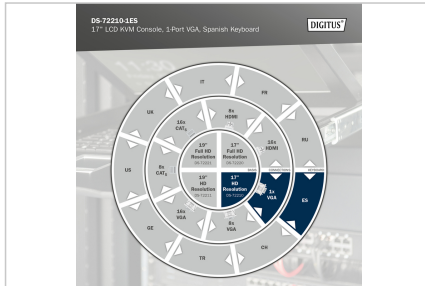
- Aantal poorten: 1
- Cascadering mogelijk: yes
- Interface: VGA
- Schermformaat: 17 inch
- Toetsenbordindeling: ES

Package contents

- Modulaire 17" console
- 1-poorts KVM-switch
- Toetsenbord
- Snelstarhandleiding
- Voeding
- Montagemateriaal

Logistics						
	Number (pcs)	Weight (kg)	Depth (cm)	Width (cm)	Height (cm)	cm ³
Packaging Unit Carton	1	23.36	81.00	70.50	19.50	111,355.00
Packaging Unit Inside	1	23.36	81.00	70.50	19.50	111,355.00
Packaging Unit Single	1	23.36	81.00	70.50	19.50	111,355.00
Net single without Packaging	1	12.54	70.50	48.00	4.50	0.00

More images:



Safety notes

- Dit product is alleen bedoeld voor gebruik binnenshuis.
- Lees alle instructies.
- Volg alle waarschuwingen en instructies op het apparaat.
- Plaats dit apparaat niet op een instabiel oppervlak (zoals een karretje, standaard, tafel, enz.).
- Als dit apparaat valt, kan het ernstige schade veroorzaken.
- Gebruik dit apparaat niet in de buurt van water.
- Plaats dit apparaat niet in de buurt van of boven een radiator.
- De behuizing is voorzien van openingen voor warmteafvoer en ventilatie. Om oververhitting tijdens het gebruik te voorkomen, mogen de ventilatieopeningen niet worden geblokkeerd of afgedekt.
- Plaats het apparaat niet op een zachte ondergrond (bijv. bed, bank, deken, enz.). Hierdoor wordt de ventilatie geblokkeerd.
- Het apparaat mag niet in een gesloten ruimte worden geïnstalleerd als er geen voldoende ventilatie is.
- Spuit geen vloeistoffen op het apparaat.
- Trek de stekker uit het stopcontact voordat u het apparaat schoonmaakt. Gebruik geen vloeibare of schuimende reinigingsmiddelen.
- Reinig het apparaat met een vochtige doek.
- Sluit het apparaat aan volgens de voeding op het typeplaatje.
- Dit apparaat is ontworpen voor het IT-distributiesysteem met een spanning van 100 V - 230 V.
- Om schade aan het apparaat te voorkomen, is het belangrijk dat alle apparaten goed geaard zijn.
- Plaats geen voorwerpen op het netsnoer en leg het zodanig dat er niet over gestruikeld kan worden.
- Als er een verlengkabel wordt gebruikt voor het apparaat, zorg er dan voor dat de totale capaciteit van alle producten die de kabel gebruiken de huidige belasting niet overschrijdt.

- Zorg ervoor dat de totale stroom van alle producten die op het stopcontact zijn aangesloten niet hoger is dan 15 A.
- Gebruik een overspanningsbeveiliging, een regelaar of een ononderbreekbare stroomvoorziening (UPS) om je systeem te beschermen tegen plotselinge, tijdelijke en verminderde stroomtoevoer.
- Maak de systeemkabel en het netsnoer goed vast en zorg ervoor dat er geen voorwerpen op de kabel drukken.
- Steek geen voorwerpen in het apparaat via de openingen in de behuizing. Er bestaat gevaar voor kortsluiting, wat kan leiden tot brand of een elektrische schok.
- Probeer het apparaat niet zelf te repareren. Neem altijd contact op met een erkende klantenservice.
- Als een van de volgende situaties zich voordoet, haal dan de stekker uit het stopcontact en stuur het apparaat ter reparatie naar een erkend servicecentrum
- Het netsnoer of de stekker is beschadigd of versleten;
- Er is vloeistof in het apparaat terechtgekomen;
- Het apparaat is blootgesteld aan regen of water;
- Het apparaat is gevallen of de behuizing is beschadigd;
- De functie van het apparaat is duidelijk veranderd;
- Het apparaat kan niet worden gebruikt zoals beschreven in de gebruiksaanwijzing.

EU responsible person

EU based economic operator ensuring the product complies with the required regulations.

ASSMANN Electronic GmbH
Auf dem Schüffel 3
Lüdenscheid, Germany
<https://www.assmann.com>
info@assmann.com