

DIGITUS® Console modulare con TFT da 17" (43,2 cm), 1 porte KVM e touchpad, tastiera spagnola

DS-72210-1ES

EAN 4016032449416



Console modulare con TFT da 17" (43,2 cm), KVM a 1 porta e touchpad, tastiera ES, nero RAL 9005

La console TFT DIGITUS® da 17" offre una moltitudine di opzioni di configurazione individuali grazie al suo design modulare, in modo che un adattamento all'area di applicazione della console possa essere coordinato. Ciò consente di risparmiare sui costi della console e può essere aggiornato in qualsiasi momento con moduli aggiuntivi. Grazie alla configurazione flessibile, è garantita un'elevata sicurezza futura della console. La console modulare consiste in un monitor da 17", switch 1 porte KVM, una tastiera e il touchpad.

Massima flessibilità nella gestione del Server-Farm

- Monitor TFT 43.2 cm (17"), con vetro protettivo antiriflesso e infrangibile
- Risoluzione: 1280x1024 a 60 Hz
- La console crea fino all'85% di spazio in più
- Rapporto di contrasto: 1000:1
- Supporta: 16,7 M colori
- Incluso switch KVM con 1 porte
- Inclusa la tastiera spagnola

- Touch-Board mouse con due tasti funzione
- La console può essere estratta completamente dal cabinet del server e lo schermo TFT può essere inclinato di 120°.
- Peso lordo: 19,15 kg
- Serratura di sicurezza console per evitare danni
- Alloggiamento salvaspazio (IHE), nero (RAL 9005)

Attributes

- Dimensioni schermo:: 17 pollici
- Interfaccia: VGA
- Layout tastiera: ES
- Numero di porte: 1
- Possibilità di collegamento a cascata: sì

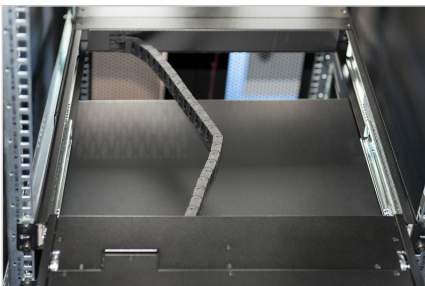
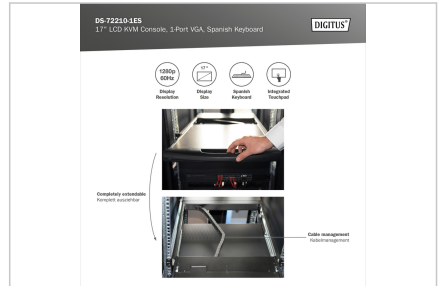
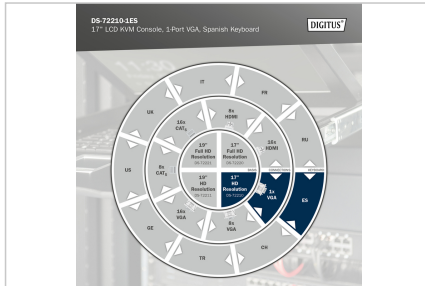
Package contents

- Console modulare da 17"
- Switch KVM da 1 porte
- Tastiera
- Guida di avvio rapido
- Alimentazione
- Materiale di montaggio

Logistics

	Number (pcs)	Weight (kg)	Depth (cm)	Width (cm)	Height (cm)	cm ³
Packaging Unit Carton	1	23.36	81.00	70.50	19.50	111,355.00
Packaging Unit Inside	1	23.36	81.00	70.50	19.50	111,355.00
Packaging Unit Single	1	23.36	81.00	70.50	19.50	111,355.00
Net single without Packaging	1	12.54	70.50	48.00	4.50	0.00

More images:



Safety notes

- Questo prodotto è destinato esclusivamente all'uso interno.
- Leggere tutte le istruzioni.
- Seguire tutte le avvertenze e le istruzioni riportate sul dispositivo.
- Non collocare l'apparecchio su una superficie instabile (come un carrello, un cavalletto, un tavolo, ecc.).
- La caduta dell'apparecchio può causare gravi danni.
- Non utilizzare questo apparecchio in prossimità dell'acqua.
- Non collocare l'apparecchio vicino o sopra un radiatore.
- L'alloggiamento è dotato di aperture per la dissipazione del calore e la ventilazione. Per evitare il surriscaldamento durante il funzionamento, le aperture di ventilazione non devono essere bloccate o coperte.
- Non collocare l'apparecchio su una superficie morbida (ad es. letto, divano, coperta, ecc.). In questo modo si blocca la ventilazione.
- L'apparecchio non deve essere installato in un ambiente chiuso se non è garantita un'adeguata ventilazione.
- Non spruzzare liquidi sull'apparecchio.
- Prima di procedere alla pulizia, scollegare la spina di rete. Non utilizzare detergenti liquidi o schiumogeni.
- Pulire l'apparecchio con un panno umido.
- Collegare il dispositivo in base all'alimentazione indicata sulla targhetta.
- Questo dispositivo è progettato per il sistema di distribuzione IT con tensione da 100 V a 230 V.
- Per evitare danni all'apparecchio, è importante che tutti gli apparecchi siano correttamente collegati a terra.
- Non collocare oggetti sul cavo di alimentazione e posarlo in modo da evitare il rischio di inciampare.
- Se si utilizza un cavo di prolunga per l'apparecchio, assicurarsi che la capacità totale di tutti i prodotti che utilizzano il cavo non superi il carico di corrente.
- Accertarsi che la corrente totale di tutti i prodotti collegati alla presa non superi i 15 A.

- Utilizzate un limitatore di sovratensione, un regolatore o un gruppo di continuità (UPS) per proteggere il sistema da improvvise e temporanee riduzioni di potenza.
- Fissare correttamente il cavo di sistema e il cavo di rete e assicurarsi che nessun oggetto preme sul cavo.
- Non inserire oggetti nell'apparecchio attraverso le aperture dell'alloggiamento. C'è il rischio di un cortocircuito che può provocare incendi o scosse elettriche.
- Non tentare di riparare l'apparecchio da soli. Rivolgersi sempre a un centro di assistenza clienti autorizzato.
- Se si verifica una delle seguenti condizioni, scollegare l'apparecchio e inviarlo a un centro di assistenza autorizzato per la riparazione
- Il cavo di alimentazione o la spina sono danneggiati o usurati;
- Il liquido è penetrato nell'apparecchio;
- Il dispositivo è stato esposto alla pioggia o all'acqua;
- Il dispositivo è caduto o la custodia è stata danneggiata;
- La funzione del dispositivo è ovviamente cambiata;
- L'apparecchio non può essere utilizzato come descritto nelle istruzioni per l'uso.

EU responsible person

EU based economic operator ensuring the product complies with the required regulations.

ASSMANN Electronic GmbH
Auf dem Schüffel 3
Lüdenscheid, Germany
<https://www.assmann.com>
info@assmann.com