

DIGITUS® Console modulaire avec écran TFT de 17 po (43,2 cm), 1 ports, clavier-vidéo-souris, clavier espagnol

DS-72210-1ES

EAN 4016032449416



Console modulaire avec TFT 17" (43,2cm), 1-Port KVM & Touchpad, ES clavier, RAL 9005 sw

La console TFT de 17 po DIGITUS® offre, grâce à sa construction modulaire, de nombreuses options de configuration permettant une adaptation au domaine d'application de la console. Par conséquent, la console permet une réduction des coûts ainsi qu'une mise à jour ou un remplacement par d'autres modules à tout moment. Ainsi, la configuration flexible garantit une sécurité future optimale de la console. La console modulaire comprend un écran de 17 po, un commutateur clavier-vidéo-souris 1 ports, un clavier et un pavé tactile.

Flexibilité maximale lors de l'administration de la ferme de serveurs

- Écran TFT de 43.2 cm (17 po), avec vitre de protection antireflets anti-bris
- Résolution : 1280x1024 pour 60 Hz
- La console offre jusqu'à 85 % d'espace supplémentaire
- Taux de contraste : 1000:1
- Prend en charge : Couleurs 16,7 M
- Commutateur clavier-vidéo-souris, 1 ports inclus
- Clavier espagnol inclus

- Tablette tactile souris avec deux touches de fonctions
- Il est possible de retirer entièrement la console de l'armoire serveur et d'incliner l'écran à 120 degrés.
- Poids brut : 19,15 kg
- Verrouillage de sécurité de la console pour éviter les dégâts
- Boîtier en acier peu encombrant (1 UH), noir (RAL 9005)

Attributes

- Disposition du clavier: ES
- Interface: VGA
- Nombre de ports: 1
- Possibilité de mise en cascade: Oui
- Taille de l'écran: 17 pouces

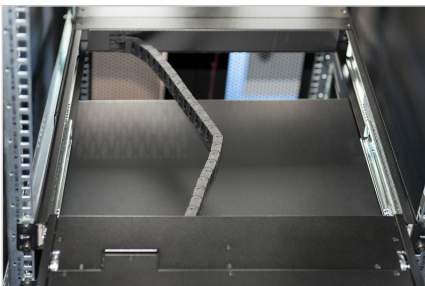
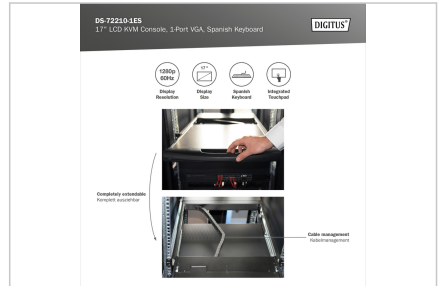
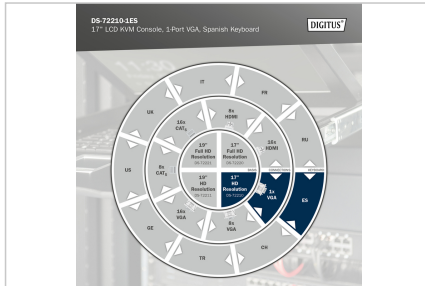
Package contents

- Console modulaire de 17 po
- Commutateur clavier-vidéo-souris, 1 ports
- Clavier
- Guide de démarrage rapide
- Alimentation électrique
- Matériel de fixation

Logistics

	Number (pcs)	Weight (kg)	Depth (cm)	Width (cm)	Height (cm)	cm ³
Packaging Unit Carton	1	23.36	81.00	70.50	19.50	111,355.00
Packaging Unit Inside	1	23.36	81.00	70.50	19.50	111,355.00
Packaging Unit Single	1	23.36	81.00	70.50	19.50	111,355.00
Net single without Packaging	1	12.54	70.50	48.00	4.50	0.00

More images:



Safety notes

- Ce produit est destiné à un usage intérieur uniquement.
- Lisez toutes les instructions.
- Suivez tous les avertissements et les instructions figurant sur l'appareil.
- Ne placez pas cet appareil sur une surface instable (comme un chariot, un support, une table, etc.).
- Si cet appareil tombe, il peut causer de graves dommages.
- N'utilisez pas cet appareil à proximité de l'eau.
- Ne placez pas cet appareil à proximité ou au-dessus d'un radiateur.
- Le boîtier est doté d'ouvertures pour la dissipation de la chaleur et la ventilation. Afin d'éviter une surchauffe pendant le fonctionnement, les ouvertures de ventilation ne doivent pas être bloquées ou recouvertes.
- Ne placez pas l'appareil sur une surface molle (par exemple un lit, un canapé, une couverture, etc.). Cela bloquerait la ventilation.
- L'appareil ne doit pas être installé dans un environnement clos si une ventilation suffisante n'est pas assurée.
- Ne vaporisez pas de liquide sur l'appareil.
- Débranchez l'appareil avant de le nettoyer. N'utilisez pas de produits de nettoyage liquides ou en mousse.
- Nettoyez l'appareil avec un chiffon humide.
- Branchez l'appareil en fonction de l'alimentation électrique indiquée sur la plaque signalétique.
- Cet appareil est conçu pour le système de distribution IT avec une tension de 100 V - 230 V.
- Pour éviter d'endommager l'appareil, il est important que tous les appareils soient correctement mis à la terre.
- Ne placez pas d'objets sur le cordon d'alimentation et placez-le de manière à éviter de trébucher.
- Si une rallonge est utilisée pour l'appareil, assurez-vous que la capacité totale de tous les produits utilisant la ligne ne dépasse pas la charge électrique.
- Veillez à ce que le courant total de tous les produits connectés à la prise ne dépasse pas 15 A.

- Utilisez une protection contre les surtensions, un régulateur ou une alimentation sans coupure (UPS) pour protéger votre système contre les performances soudaines, temporaires et réduites.
- Fixez correctement le câble du système et le câble d'alimentation et veillez à ce qu'aucun objet n'appuie sur le câble.
- N'insérez pas d'objets dans l'appareil par les ouvertures du boîtier. Il y a un risque de court-circuit pouvant entraîner un incendie ou un choc électrique.
- N'essayez pas de réparer l'appareil vous-même. Adressez-vous toujours à un service après-vente agréé.
- Si l'une des conditions suivantes se produit, débranchez l'appareil et envoyez-le à un centre de service agréé pour qu'il soit réparé.
- Le câble d'alimentation ou la fiche est endommagé(e) ou usé(e) ;
- Du liquide a pénétré dans l'appareil ;
- L'appareil a été exposé à la pluie ou à l'eau ;
- L'appareil est tombé ou le boîtier a été endommagé ;
- Le fonctionnement de l'appareil est manifestement modifié ;
- L'appareil ne peut pas être utilisé comme décrit dans le mode d'emploi.

EU responsible person

EU based economic operator ensuring the product complies with the required regulations.

ASSMANN Electronic GmbH
Auf dem Schüffel 3
Lüdenscheid, Germany
<https://www.assmann.com>
info@assmann.com