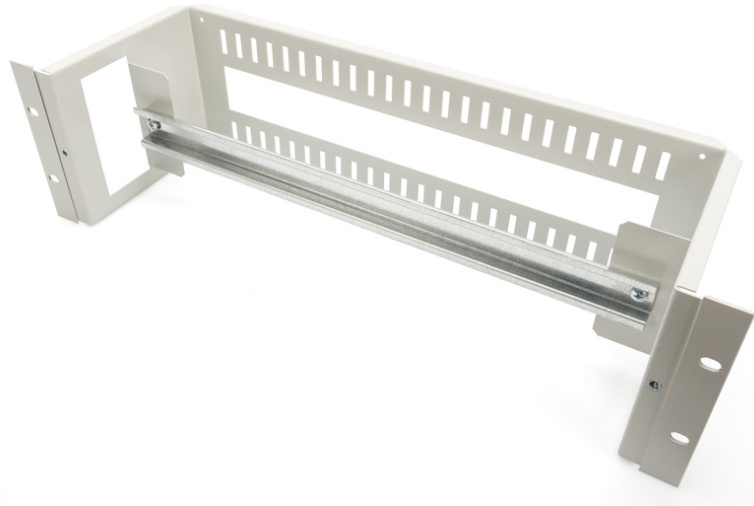


DIGITUS® Panel de carril DIN para montaje en bastidor de 482,6 mm (19"), 3U

DN-19-DIN-3U
EAN 4016032447870



Soporte de carril DIN, 3U, 135x480x150 mm incl. riel de sombrero (35x390 mm), gris (RAL 7035)

El panel de carril DIN para montaje en bastidor de 482,6 mm (19") (35 mm, top-hat) ofrece 3 unidades de altura para montar dispositivos de carril top-hat en un carril top-hat integrado con una anchura de 390 mm. Una abertura de 40x35 mm en la parte trasera sirve como pasacables.

- Chapa de acero de 1,5 - 2,0 mm de espesor, con recubrimiento en polvo

Attributes

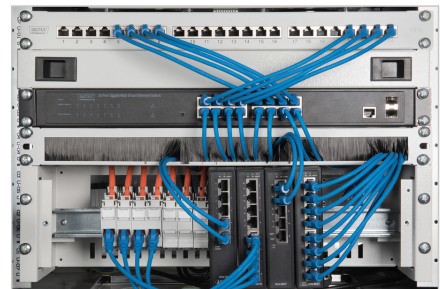
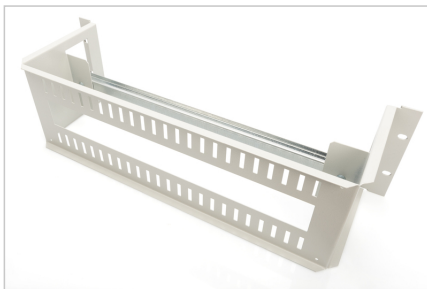
- Color: gris claro, RAL 7035
- Peso: 2.5 kg
- Unidades: 3

Package contents

- Juego de instalación (tornillos, tuercas enjauladas, arandelas)

Logistics						
	Number (pcs)	Weight (kg)	Depth (cm)	Width (cm)	Height (cm)	cm³
Packaging Unit Carton	1	2.80	20.00	52.00	20.00	20,800.00
Packaging Unit Inside	1	2.80	20.00	52.00	20.00	20,800.00
Packaging Unit Single	1	2.80	20.00	52.00	20.00	20,800.00
Net single without Packaging	1	2.50	15.00	48.00	13.50	0.00

More images:



Safety notes

- Al instalar y utilizar el producto accesorio para armarios de red, tenga en cuenta las respectivas instrucciones de seguridad del fabricante o del sistema de armarios en el que desee utilizar el accesorio.

EU responsible person

EU based economic operator ensuring the product complies with the required regulations.

ASSMANN Electronic GmbH
Auf dem Schüffel 3
Lüdenscheid, Germany
<https://www.assmann.com>
info@assmann.com