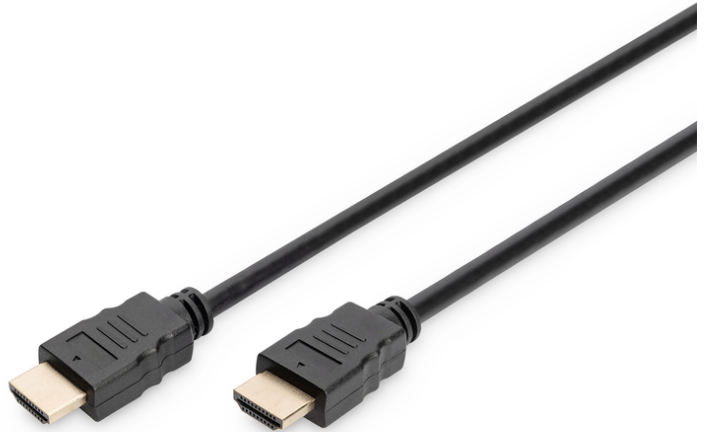


Digitus® HDMI Premium High Speed mit Ethernet Anschlusskabel

DB-330123-020-S

EAN 4016032446620



HDMI Premium High Speed Verbindungskabel, Typ A St/St, 2.0m, m/Ethern, Ultra HD, 4K@60Hz, gold, sw

Dieses HD und 3D-taugliche Kabel, dient dem Anschluss von Audio/Video Geräten, wie beispielsweise Blu-ray Player, Spielekonsolen, usw., an einen Fernseher, Monitor oder PC. Auch zur Nutzung jeder IP-basierenden Anwendung geeignet.

4K/Ultra HD und 3D tauglich + Ethernet-Konnektivität

- Unterstützt HDMI 2.0 Eigenschaften
- Unterstützt Ultra HD (60Hz), 4096 x 2160p Auflösung
- 4K 3D Unterstützung
- Unterstützung von High Dynamic Range (HDR)
- Unterstützt Audio Return Channel (ARC)
- Unterstützt Consumer Electronic Control (CEC)
- Unterstützt Lip-Sync (Audio/Video synchronisation)
- Dolby TrueHD fähig
- Multi Stream Audio/Video Unterstützung
- 21:9 Cinemascope Unterstützung

- 32 Kanal Audio Unterstützung
- Mit Ethernet-Kanal (HEC)

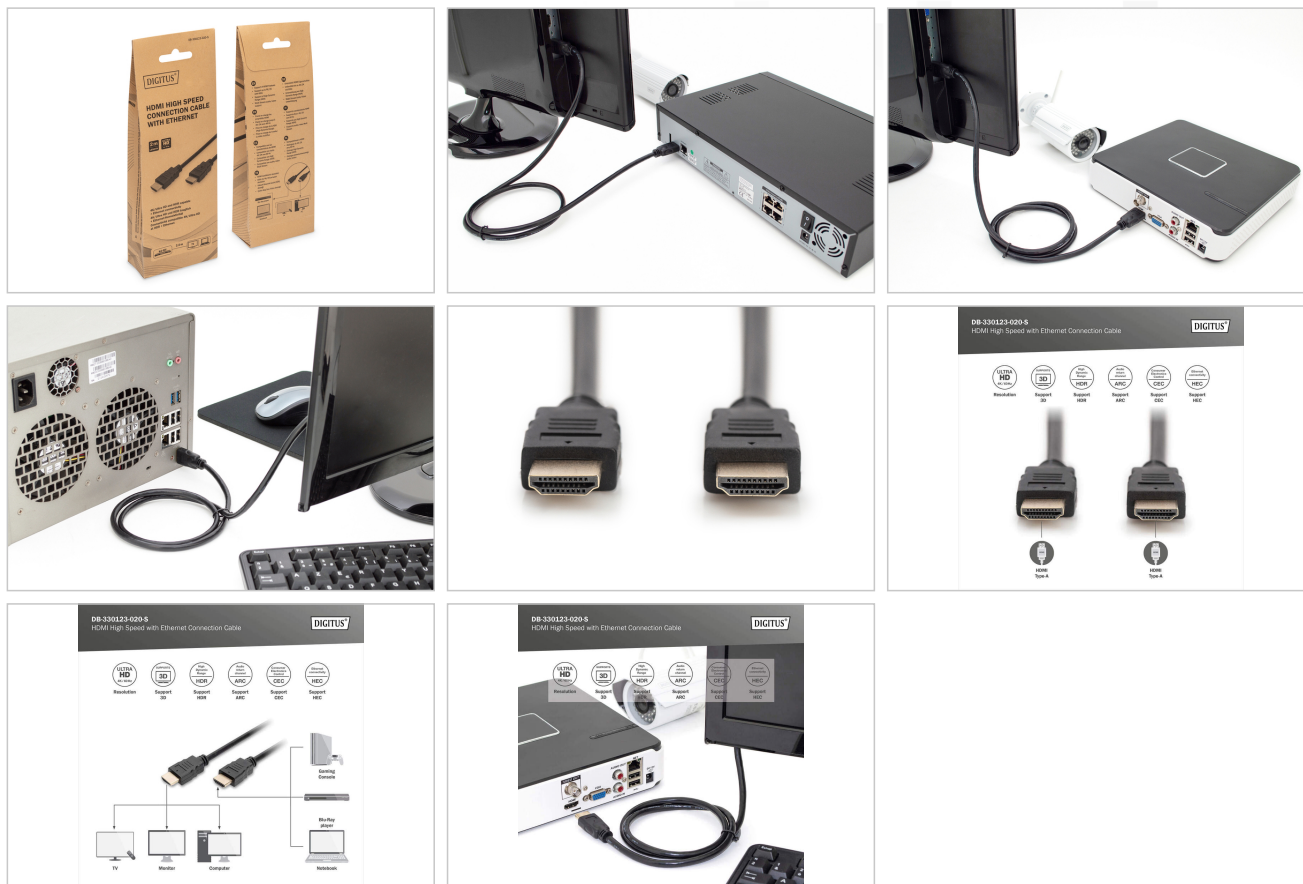
Merkmale

- Anschluss 1: HDMI Typ A, Stecker
- Anschluss 2: HDMI Typ A, Stecker
- Auflösung max.: 3840 x 2160 Pixel, 60Hz
- AWG: 30
- Farbe Kabel: schwarz
- Ferrit Filter: kein
- Haube: Plastik
- HDMI Standard: Premium High Speed HDMI mit Ethernet
- HDTV Standard: Ultra HD 4K
- Kontaktoberfläche: vergoldet
- Länge: 2 m
- AOC - Aktives Optisches Kabel: nein
- Schirmung: Doppelt geschirmt

Logistische Daten

	Anzahl (Stück)	Gewicht (kg)	Tiefe (cm)	Breite (cm)	Höhe (cm)	cm³
Karton-VPE	72	10,10	54,00	40,00	29,00	62.640,00
Innen-VPE	12	1,68	19,00	17,00	29,00	9.367,00
Einzel-VPE	1	0,14	8,00	4,00	23,00	736,00
Netto einzeln ohne VP	1	0,12	7,00	3,00	22,00	0,00

Weitere Anwendungsbilder:



Sicherheitshinweise

- Beim Ein- und Ausstecken fassen Sie Kabel ausschließlich am Stecker und ziehen nicht direkt am Kabel.
- Kabel dürfen nicht scharf geknickt oder in engen Winkeln gebogen werden, da dies die inneren Drähte beschädigen und zu Ausfällen führen kann.
- Achten Sie darauf, dass die Kabel nicht unter Zugbelastung stehen, da dies die Isolierung und die Leitungen im Inneren des Kabels beschädigen kann.
- Stellen Sie sicher, dass Kabel nicht in Bereichen verlegt werden, in denen sie leicht mechanisch beschädigt werden können.
- Kabel sollten nicht in Umgebungen mit extrem hohen oder sehr niedrigen Temperaturen eingesetzt werden. Achten Sie auf die Produktangaben zur maximalen Betriebstemperatur des Kabels
- Überprüfen Sie Kabel regelmäßig auf sichtbare Schäden wie Risse, Knicke oder Anzeichen von Abnutzung. Defekte Kabel sollten sofort ausgetauscht werden, um Ausfälle, Kurzschlüsse oder sogar Stromschläge zu vermeiden.

Verantwortliche Person für die EU

In der EU ansässiger Wirtschaftsbeteiligter, der sicherstellt, dass das Produkt den erforderlichen Vorschriften entspricht.

ASSMANN Electronic GmbH
Auf dem Schöffel 3
Lüdenscheid, Germany
<https://www.assmann.com>
info@assmann.com