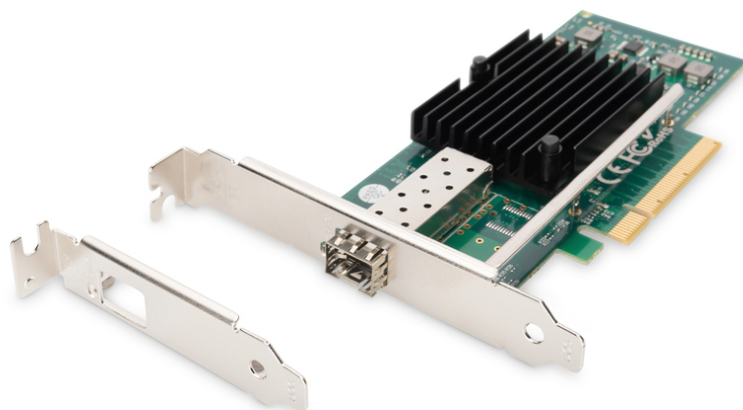


DIGITUS® Scheda di rete PCIe SFP 10G a porta singola

DN-10161

EAN 4016032445180



Scheda Express PCI SFP+ 10G supporto piatto, chipset Intel JL82599EN

Con questa scheda di rete in fibra ottica da 10 Gigabit avete una soluzione efficiente in termini di costi per collegare la vostra postazione di lavoro alla rete tramite un ricevitore SFP+ di vostra scelta. Il chipset Intel mette a disposizione una soluzione affidabile che offre caratteristiche come i jumbo frame 15,5K, gli offload di checksum IP, TCP e UDP (IPv4, IPv6).

Collegate la vostra postazione di lavoro direttamente alla rete in fibra ottica 10G

- Compatibile con slot x8 e x16 PCIe.
- Supporta 802.1Q VLAN tagging
- Supporta jumbo frame fino a 15,5K

- Supporta moduli ottici in rame e moduli in rame 10G SFP+ montati direttamente
- Specifica PCI Express revisione 2.0
- IEEE 802.1Q aggiunto VLAN
- Supporta Win 7,8.1, 10, Server 2008 R2, 2012, 2012 R2, Linux 2.6.x e successivi
- Chipset: Intel JL82599EN

Package contents

- Scheda di rete
- Schermo slot basso profilo
- Istruzioni per l'uso
- Driver CD

Logistics						
	Number (pcs)	Weight (kg)	Depth (cm)	Width (cm)	Height (cm)	cm ³
Packaging Unit Carton	20	4.20	23.50	30.00	36.00	25,380.00
Packaging Unit Inside	1	0.21	21.00	14.50	3.30	1,004.85
Packaging Unit Single	1	0.21	21.00	14.50	3.30	1,004.85
Net single without Packaging	1	0.09	14.70	12.00	2.30	0.00

More images:



Safety notes

- Prima di installare o rimuovere la scheda di rete, spegnere completamente il computer e scollegarlo dall'alimentazione.
- Le scariche elettrostatiche possono danneggiare il prodotto o il PC. Durante l'installazione del prodotto, adottare misure contro le scariche elettrostatiche (ESD), ad esempio indossare un braccialetto antistatico.
- Prima dell'installazione, toccare la superficie metallica dell'alloggiamento del PC o un altro oggetto collegato a terra per mettere a terra eventuali cariche ESD attraverso l'alloggiamento.
- Evitare di esercitare una forza eccessiva quando si collega il prodotto al PC.
- Assicurarsi che i cavi siano collegati correttamente senza allungarli eccessivamente o danneggiarli.
- Evitare di toccare i contatti del prodotto con le dita per evitare la corrosione o la carica statica.

EU responsible person

EU based economic operator ensuring the product complies with the required regulations.

ASSMANN Electronic GmbH
 Auf dem Schüffel 3
 Lüdenscheid, Germany
<https://www.assmann.com>
info@assmann.com