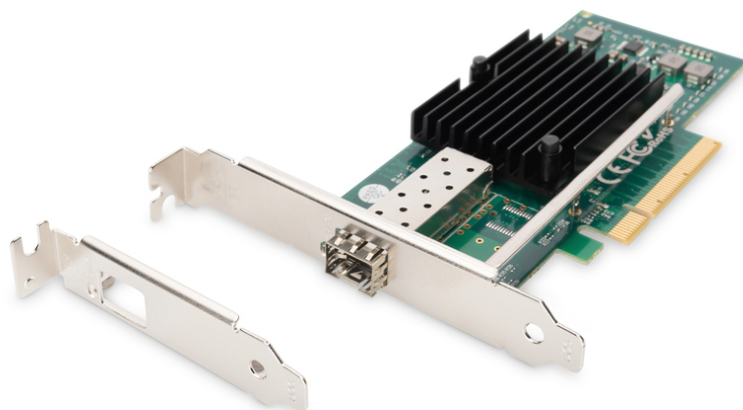


DIGITUS® Carte réseau Single Port 10G SFP PCIe

DN-10161

EAN 4016032445180



Carte Express SFP+ 10G PCI Support plat, chipset Intel JL82599EN

Grâce à cette carte réseau pour fibre optique de 10 gigabits, vous disposez d'une solution économique pour connecter votre poste de travail à votre réseau via un récepteur SFP+ de votre choix. Avec le chipset Intel, vous disposez d'une solution fiable qui offre des fonctionnalités comme les Jumbo Frames 15.5K, le déchargement de la somme de contrôle IP, TCP et UDP (IPv4, IPv6).

Connectez votre poste de travail directement à votre réseau de fibre optique 10G

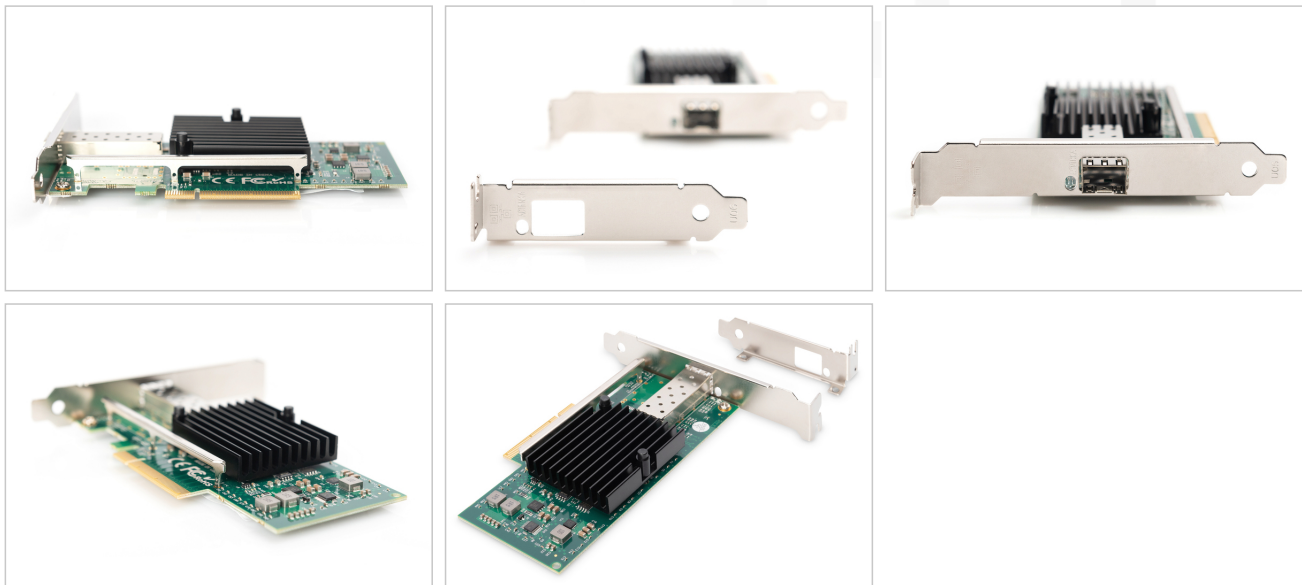
- Compatible avec x8 et x16 emplacements PCIe
- Prise en charge de 802.1Q VLAN Tagging
- Prise en charge de jusqu'à 15,5K de Jumbo Frames

- Prise en charge des modules optiques ainsi que des modules cuivre SFP+ de 10G montés directement
- Caractéristiques PCI Express Revision 2.0
- IEEE 802.1Q étiqueté VLAN
- Prise en charge de Win 7,8.1, 10, Server 2008 R2, 2012, 2012 R2, Linux 2.6.x et ultérieur
- Chipset : Intel JL82599EN

Package contents

- Carte réseau
- Équerre profil bas
- Notice d'utilisation
- CD de pilote

| Logistics | | | | | | |
|------------------------------|--------------|-------------|------------|------------|-------------|-----------------|
| | Number (pcs) | Weight (kg) | Depth (cm) | Width (cm) | Height (cm) | cm ³ |
| Packaging Unit Carton | 20 | 4.20 | 23.50 | 30.00 | 36.00 | 25,380.00 |
| Packaging Unit Inside | 1 | 0.21 | 21.00 | 14.50 | 3.30 | 1,004.85 |
| Packaging Unit Single | 1 | 0.21 | 21.00 | 14.50 | 3.30 | 1,004.85 |
| Net single without Packaging | 1 | 0.09 | 14.70 | 12.00 | 2.30 | 0.00 |

More images:**Safety notes**

- Éteins complètement l'ordinateur et débranche-le de l'alimentation électrique avant d'installer ou de retirer la carte réseau.
- Les décharges d'électricité statique peuvent endommager le produit ou l'ordinateur. Pour installer le produit, prendre des mesures contre les décharges statiques (ESD). Par exemple, porter un bracelet antistatique.
- Avant l'installation, touchez la surface métallique du boîtier de l'ordinateur ou tout autre objet mis à la terre afin de mettre à la terre toute charge ESD éventuelle via le boîtier.
- Évitez d'utiliser trop de force pour connecter le produit à l'ordinateur.
- Veillez à ce que les câbles soient correctement raccordés, sans être trop tendus ou endommagés.
- Évitez de toucher les contacts du produit avec les doigts afin d'éviter la corrosion ou l'électricité statique.

EU responsible person

EU based economic operator ensuring the product complies with the required regulations.

ASSMANN Electronic GmbH
Auf dem Schüffel 3
Lüdenscheid, Germany
<https://www.assmann.com>
info@assmann.com