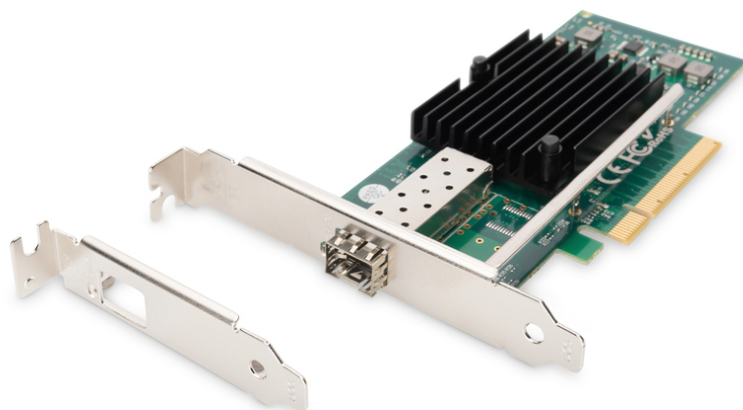


DIGITUS® Tarjeta de red Single Port 10G SFP PCIe

DN-10161

EAN 4016032445180



Tarjeta SFP+ 10G PCI Express Soporte plano, chipset Intel JL82599EN

Esta tarjeta de red de 10 gigabits ofrece una solución rentable para conectar su puesto de trabajo a su red a través de un receptor SFP+ de su elección. Con el chipset Intel dispone de una solución fiable que ofrece funciones como 15,5K Jumbo Frames, IP, TCP y UDP checksum offloading (IPv4, IPv6).

Conecte su puesto de trabajo directamente a su red de fibra óptica 10G

- Compatible con ranuras PCIe x8 y x16
- Compatible con 802.1Q VLAN Tagging
- Soporta hasta 15,5K Jumbo Frames

- Soporta módulos ópticos, así como módulos de cobre 10G SFP+ de montaje directo
- Especificación PCI Express revisión 2.0
- norma IEEE 802.1Q VLAN
- Compatible con Win 7,8.1, 10, Server 2008 R2, 2012, 2012 R2, Linux 2.6.x y posteriores
- Chipset: Intel JL82599EN

Package contents

- Tarjeta de red
- Soporte para ranura de perfil bajo
- Instrucciones de uso
- CD de controladores

Logistics						
	Number (pcs)	Weight (kg)	Depth (cm)	Width (cm)	Height (cm)	cm³
Packaging Unit Carton	20	4.20	23.50	30.00	36.00	25,380.00
Packaging Unit Inside	1	0.21	21.00	14.50	3.30	1,004.85
Packaging Unit Single	1	0.21	21.00	14.50	3.30	1,004.85
Net single without Packaging	1	0.09	14.70	12.00	2.30	0.00

More images:**Safety notes**

- Apague completamente el ordenador y desconéctelo de la red eléctrica antes de instalar o extraer la tarjeta de red.
- Las descargas estáticas pueden dañar el producto o el PC. Tome medidas contra las descargas estáticas (ESD) al instalar el producto, por ejemplo, lleve una muñequera antiestática.
- Antes de la instalación, toque la superficie metálica de la carcasa del PC u otro objeto conectado a tierra para conectar a tierra cualquier carga ESD a través de la carcasa.
- Evite utilizar demasiada fuerza al conectar el producto al PC.
- Asegúrese de que los cables están conectados correctamente, sin estirarlos en exceso ni dañarlos.
- Evite tocar los contactos del producto con los dedos para evitar la corrosión o la carga estática.

EU responsible person

EU based economic operator ensuring the product complies with the required regulations.

ASSMANN Electronic GmbH
Auf dem Schüffel 3
Lüdenscheid, Germany
<https://www.assmann.com>
info@assmann.com