

Digitus® Pannello patch ad alta densità CAT 6A, Classe EA, schermato

DN-91624S-SL-EA-G
EAN 4016032444848



Pannello patch CAT 6A EA, schermato, 24 porte RJ45 Coperchio antipolvere, 8P8C, 0,5U, grigio RAL 7035

Il pannello patch DIGITUS® a 24 porte offre una densità di impacchettamento molto elevata con solo 0,5 U. Ciò significa che con due pannelli da 0,5 U si possono realizzare fino a 48 porte su 1 U. Il pannello patch è schermato e dotato di tappi antipolvere sulle prese RJ45. Il contatto a 360° della schermatura dei cavi garantisce le migliori caratteristiche di prestazione. La chiusura rapida sull'alloggiamento garantisce un accesso facile e senza attrezzi ai terminali di taglio LSA.

Ingombro ridotto (solo 0,5U) - Con tappi di protezione dalla polvere - Standard orientati al futuro e qualità di alto livello per la vostra rete

- Caratteristiche di trasmissione: Categoria 6A, classe EA
- Aree di applicazione: Fino a 500 MHz, 10GBase-T
- Standard: ISO/IEC 11801 2nd Ed., EN 50173-1, EIA/TIA 568-C, 802.3af, 802.3at PoE+
- Proprietà generali:
- Adatto per il montaggio a rack da 483 mm (19")
- Prese RJ45, 8P8C
- Installazione dei cavi tramite strisce LSA, con codice colore conforme a EIA/TIA 568 A & B
- Fissaggio dei cavi tramite chiusure rapide
- Collegamento a terra centrale
- Contatto con lo schermo a 360°
- Lembo di protezione dalla polvere integrato
- Proprietà meccaniche:
- Materiale dell'alloggiamento: acciaio zincato da 1,5 mm e laminato a freddo secondo EN1.4301, UNS S30400, AISI 304 e LMSAD110

- Materiale della presa RJ45: ABS UL 94V-0
- Contatto presa RJ45: bronzo fosforoso nichelato, contatto placcato oro 0,5 µm
- Schermatura RJ-45: bronzo nichelato
- Morsetto di taglio LSA: Krone LSA+, UL 94V-2, bronzo fosforoso galvanizzato
- Filo di messa a terra: non incluso nella fornitura
- Circuito stampato: FR4, UL 94V-0
- Proprietà fisiche:
- Forza di inserimento: 30N max. (IEC 60603-7-5)
- Carico di trazione: 7,7 kg tra presa e spina
- Temperatura di esercizio: da -20° C a +70 °C (ISO/IEC 11801, EN 50173-1, ANSI/TIA/EIA 568 C)
- Ciclo di accoppiamento della presa: > 750 secondo ISO/IEC 11801, IEC 60603-7-5
- Terminale: > 200 secondo ISO/IEC 11801, IEC 60603-7-5
- Accettazione conduttori: 22-26 AWG solidi e a trefoli
- Resistenza di isolamento: > 500 Mohm
- Resistenza di contatto: < 20 milliOhm
- Rigidità dielettrica: 1000 Vc.c. (contatto/contatto), 1500 Vc.c. (contatto/massa)
- HE: 0,5

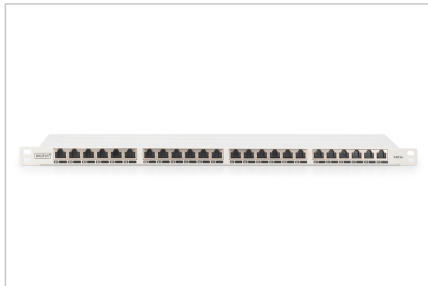
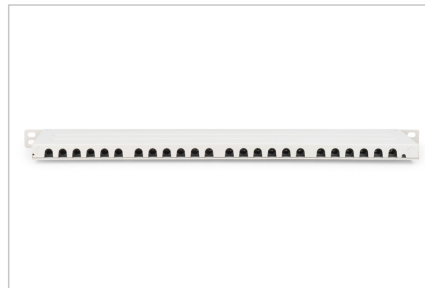
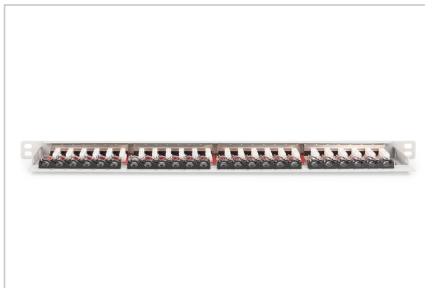
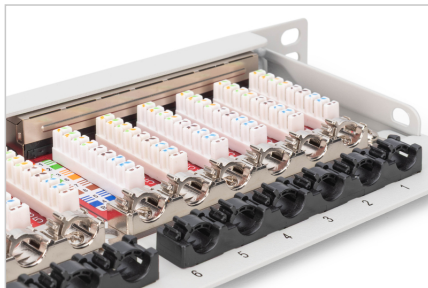
Attributes

- Colore: grigio chiaro, RAL 7035
- Porte: 24
- Unità: 0
- Categoria: CAT 6A

Logistics

| | Number (pcs) | Weight (kg) | Depth (cm) | Width (cm) | Height (cm) | cm³ |
|------------------------------|--------------|-------------|------------|------------|-------------|-----------|
| Packaging Unit Carton | 10 | 9.80 | 25.00 | 54.00 | 23.00 | 31,050.00 |
| Packaging Unit Inside | 1 | 0.98 | 13.00 | 51.50 | 3.50 | 2,343.25 |
| Packaging Unit Single | 1 | 0.98 | 13.00 | 51.50 | 3.50 | 2,343.25 |
| Net single without Packaging | 1 | 1.10 | 9.60 | 48.30 | 2.20 | 0.00 |

More images:



Safety notes

- Proteggere il prodotto dall'umidità
- Evitare la carica antistatica durante l'installazione del prodotto.
- Durante l'installazione, rispettare le specifiche del produttore del cavo grezzo.

EU responsible person

EU based economic operator ensuring the product complies with the required regulations.

ASSMANN Electronic GmbH
Auf dem Schüffel 3
Lüdenscheid, Germany
<https://www.assmann.com>
info@assmann.com