

Digitus® CAT 6A, Klasse EA High Density Patch Panel, geschirmt

DN-91624S-SL-EA-G

EAN 4016032444848



CAT 6A EA Patch Panel, geschirmt, 24-Port RJ45 Staubschutzklappe, 8P8C, 0,5U, Grau RAL 7035

Das DIGITUS® 24-Port Patch Panel bietet mit nur 0,5 HE eine sehr hohe Packdichte. Das bedeutet, dass sich auf 1 HE bis zu 48 Ports mit zwei 0,5 HE Panels realisieren lassen. Das Patch Panel ist geschirmt und mit Staubschutzklappen an den RJ45-Buchsen ausgestattet. Die 360° Schirmkontaktierung der Kabel sorgt für beste Leistungseigenschaften. Der Schnellverschluss am Gehäuse sorgt für leichten und werkzeuglosen Zugriff auf die LSA-Schneidklemmen.

Sehr platzsparend (nur 0,5HE) - Mit Staubschutzklappen - zukunftsorientierte Standards und High-End Qualität für Ihr Netzwerk

- Übertragungseigenschaft: Kategorie 6A, Klasse EA
- Anwendungsbereiche: Bis zu 500 MHz, 10GBase-T
- Normen: ISO/IEC 11801 2nd Ed., EN 50173-1, EIA/TIA 568-C, 802.3af, 802.3at PoE+
- Generelle Eigenschaften:
- Geeignet für 483 mm (19") Schrankmontage
- RJ45-Buchsen, 8P8C
- Kabelinstallation über LSA-Leisten, farbcodiert nach EIA/TIA 568 A & B
- Kabelfixierung mittels Schnellrasten
- Zentraler Erdungsanschluss
- 360°-Schirmkontaktierung
- Integrierte Staubschutzklappe
- Mechanische Eigenschaften:
- Material Gehäuse: 1,5 mm galvanisierter, kaltgewalzter Stahl gem. EN1.4301, UNS S30400, AISI 304 und LMSAD110

- Material RJ45-Buchse: ABS UL 94V-0
- Kontakt RJ45-Buchse: Vernickeltes Phosphor-Bronze, 0,5 mm vergoldeter Kontakt
- RJ-45-Schirmung: Vernickeltes Bronze
- LSA-Schneidklemme: Krone LSA+, UL 94V-2, verzinktes Phosphor-Bronze
- Erdungsdraht: Nicht im Lieferumfang enthalten
- Leiterplatte: FR4, UL 94V-0
- Physikalische Eigenschaften:
- Einsteckkraft: 30N max. (IEC 60603-7-5)
- Zugbelastung: 7,7 kg zwischen Buchse und Stecker
- Betriebstemperatur: -20° C bis +70 °C (ISO/IEC 11801, EN 50173-1, ANSI/TIA/EIA 568 C)
- Steckzyklus Buchse: > 750 gem. ISO/IEC 11801, IEC 60603-7-5
- Klemme: > 200 gem. ISO/IEC 11801, IEC 60603-7-5
- Aderaufnahme: 22-26 AWG Massiv-und Litzenleiter
- Isolationswiderstand: > 500 MOhm
- Kontaktwiderstand: < 20 MilliOhm
- Spannungsfestigkeit: 1000 VDC (Kontakt/Kontakt), 1500 VDC (Kontakt/Masse)
- HE: 0,5

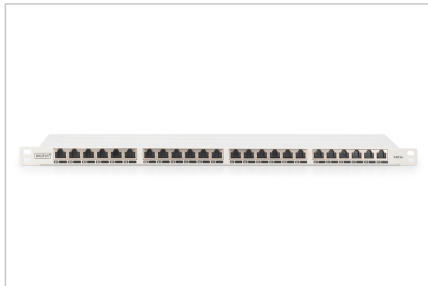
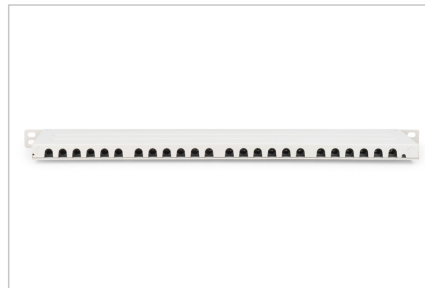
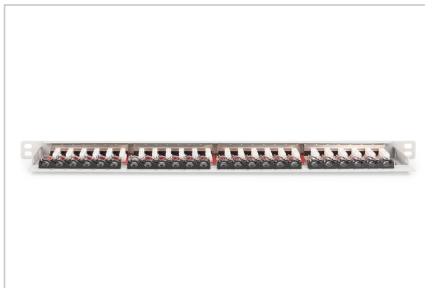
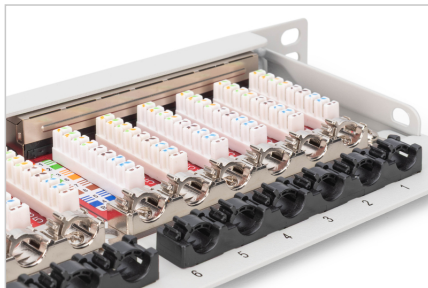
Merkmale

- Farbe: lichtgrau, RAL 7035
- HE: 0
- Ports: 24
- Kategorie: CAT 6A

Logistische Daten

	Anzahl (Stück)	Gewicht (kg)	Tiefe (cm)	Breite (cm)	Höhe (cm)	cm³
Karton-VPE	10	9,80	25,00	54,00	23,00	31.050,00
Innen-VPE	1	0,98	13,00	51,50	3,50	2.343,25
Einzel-VPE	1	0,98	13,00	51,50	3,50	2.343,25
Netto einzeln ohne VP	1	1,10	9,60	48,30	2,20	0,00

Weitere Anwendungsbilder:



Sicherheitshinweise

- Produkt vor Feuchtigkeit schützen
- Vermeiden Sie antistatische Aufladung beim Einbau des Produktes
- Beachten sie bei der Montage die Vorgaben des Rohkabelherstellers

Verantwortliche Person für die EU

In der EU ansässiger Wirtschaftsbeteiligter, der sicherstellt, dass das Produkt den erforderlichen Vorschriften entspricht.

ASSMANN Electronic GmbH
Auf dem Schüffel 3
Lüdenscheid, Germany
<https://www.assmann.com>
info@assmann.com