

# DIGITUS® Prateleira extraível para instalação fixa nas calhas de perfil dianteiras de 483 mm (19")

DN-19-TRAY-2-450-SW

EAN 4016032444220



## Prateleira extraível 2U Prateleira para armários a partir de 450 mm de profundidade 88x483x352 mm, até 30 kg, preto (RAL 9005)

A prateleira para instalação fixa pode ser facilmente instalada nas calhas de perfil frontais de 483 mm (19") do seu armário de rede ou de servidor de 483 mm (19"). Graças ao seu design compacto, é particularmente adequada para armários de 483 mm (19") montados na parede a partir de uma profundidade de 450 mm. A prateleira pode ser puxada para fora através de uma pega, facilitando o acesso e, graças à chapa metálica perfurada e resistente com uma elevada capacidade de carga, é a superfície de suporte ideal para componentes que não podem ser instalados em 483 mm (19").

**Graças ao seu design compacto, é particularmente adequado para armários de 483 mm (19") montados na parede a partir de uma profundidade de 450 mm.**

- Para instalação fixa nas calhas de perfil dianteiras de 483 mm (19")

- Extensível, com pega
- Chapa metálica robusta e perfurada
- incl. material de montagem
- Montagem de 2 pontos (calhas frontais de perfil de 19")

### Attributes

- Color: black, RAL 9005
- Load capacity: 30 kg
- Mounting type: Extendible
- Units: 2
- Inch form factor (IEC 60297): 482.6 mm (19")
- Suitable cabinet depth: ≥ 450 mm

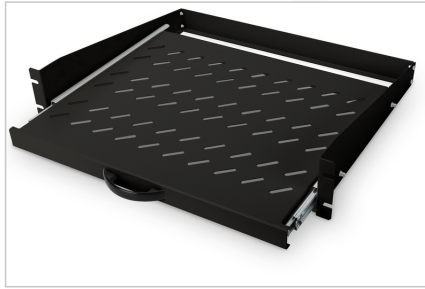
### Package contents

- Conjunto de instalação (parafusos, porcas de caixa, anilhas)
- Pega

## Logistics

	Number (pcs)	Weight (kg)	Depth (cm)	Width (cm)	Height (cm)	cm <sup>3</sup>
Packaging Unit Carton	4	16.20	41.00	42.00	54.00	92,988.00
Packaging Unit Inside	1	4.05	42.00	49.00	9.00	18,522.00
Packaging Unit Single	1	4.05	42.00	49.00	9.00	18,522.00
Net single without Packaging	1	3.46	36.70	48.30	8.80	0.00

**More images:**



**Safety notes**

- When installing and using the accessory product for network cabinets, observe the respective safety instructions of the manufacturer or the cabinet system in which you want to use the accessory.

**EU responsible person**

EU based economic operator ensuring the product complies with the required regulations.

ASSMANN Electronic GmbH  
Auf dem Schüffel 3  
Lüdenscheid, Germany  
<https://www.assmann.com>  
[info@assmann.com](mailto:info@assmann.com)