

DIGITUS® Conversor VGA - HDMI

DA-70473

EAN 4016032444213



Conversor VGA para HDMI + áudio (3,5 mm) Full HD (1080p), tipo de cabo (15 cm), preto

O conversor VGA - HDMI da Digitus converte o seu sinal analógico VGA num sinal digital HDMI. A conversão facilita a ligação de dispositivos que apenas possuem uma ligação VGA a um monitor, televisor ou projetor HDMI. Como a entrada VGA só pode reproduzir um sinal de vídeo, o conversor também está equipado com uma tomada de áudio de 3,5 mm. Qualquer sinal estéreo existente é convertido em paralelo e integrado no sinal HDMI. Deste modo, é possível reproduzir os sinais de áudio através de HDMI no televisor, por exemplo.

Converte o sinal analógico VGA num sinal digital HDMI

- Converte sinais de vídeo e áudio de VGA para HDMI
- Ligue dispositivos mais antigos com uma porta VGA a, por exemplo, televisores, monitores ou projectores com uma ligação HDMI
- Transmissão áudio adicional (tomada de 3,5 mm)
- Fonte de alimentação via USB
- Não é necessária a instalação de software ou de controladores
- Máx. Resolução: Full HD 1920x1080p / 60Hz
- Entrada: VGA + áudio estéreo

- Saída: HDMI
- Comprimento do cabo: 15 cm
- Taxa de transmissão HDMI: 6,75 Gbps
- Largura de banda 225 MHz/ 1,65 Gbps por canal (6,75 total)
- As resoluções que podem ser utilizadas com o conversor dependem do seu dispositivo/placa gráfica
- Dimensões: C 4,5 x L 4,5 x A 1,5 cm
- Peso: 50 g
- Cor: preto

Attributes

- HDTV Standard: Full HD
- Resolution max.: 1920 x 1080 Pixel, 60Hz
- Audio: yes
- Signal input: VGA
- Signal output: HDMI

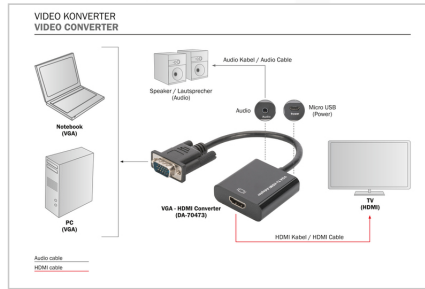
Package contents

- Conversor VGA - HDMI
- Cabo áudio (3,5 mm), 0,5 m
- Cabo micro USB, 0,5 m

Logistics

	Number (pcs)	Weight (kg)	Depth (cm)	Width (cm)	Height (cm)	cm ³
Packaging Unit Carton	80	11.47	52.00	27.00	26.00	36,504.00
Packaging Unit Inside	1	0.14	26.50	7.50	2.30	457.13
Packaging Unit Single	1	0.14	26.50	7.50	2.30	457.13
Net single without Packaging	1	0.05	4.50	4.50	1.50	0.00

More images:



Safety notes

- If the device is powered by a plug-in power supply, ensure that the power adapter is connected correctly and meets the specified requirements (e.g. voltage and current).
- Only use certified CAT5e or CAT6 cables to ensure stable signal transmission.
- For particularly long cable runs or in environments prone to interference, it is recommended to use shielded network cables.
- Make sure that all connections are tight and secure to avoid loose contacts that could affect the signal quality. Make sure that the HDMI and Ethernet connections are connected correctly.
- Make sure that the CAT cable is not laid near high-voltage power lines or other strong sources of electromagnetic interference to avoid signal interference.
- Only operate the device within the specified temperature range.
- Do not use the device outdoors or in damp or wet environments
- Check all connections and cables regularly for wear or damage. Cables and connections can wear out, especially with frequent use or long installations, which can lead to poor signal quality or system failure.

EU responsible person

EU based economic operator ensuring the product complies with the required regulations.

ASSMANN Electronic GmbH
 Auf dem Schüffel 3
 Lüdenscheid, Germany
<https://www.assmann.com>
info@assmann.com