

DIGITUS® Convertisseur VGA vers HDMI

DA-70473

EAN 4016032444213



Convertisseur VGA vers HDMI + audio (3,5mm) Full HD (1080p), type de câble (15 cm), noir

Le convertisseur VGA vers HDMI Digitus convertit votre signal VGA analogique en un signal HDMI numérique. La conversion permet la connexion d'appareils qui ne disposent que d'un raccord VGA à un écran, un téléviseur ou un projecteur HDMI sans aucun problème. Étant donné que l'entrée VGA ne peut transmettre qu'un signal vidéo, le convertisseur est également pourvu d'une prise audio de 3,5 mm. Tout signal stéréo éventuel est ainsi converti en parallèle et intégré au signal HDMI. Cela permet de transmettre les signaux audio par voie HDMI, par exemple à votre téléviseur.

Convertit votre signal VGA analogique en un signal HDMI numérique

- Convertit les signaux vidéo et audio VGA en HDMI
- Connectez des appareils plus anciens disposant d'un port VGA à des téléviseurs, des écrans ou des projecteurs
- Transmission audio supplémentaire (prise jack 3,5 mm)
- Alimentation électrique via USB
- Pas besoin d'installer de logiciel ni de pilote
- Charge maxi. : Full HD 1920 x 1080p / 60 Hz
- Entrée : VGA + audio stéréo

- Sortie : HDMI
- Longueur du câble : 15 cm
- Débit de transmission HDMI : 6,75 Gbit/s
- Largeur de bande 225 MHz/1,65 Gb/s par canal (6,75 au total)
- Les définitions utilisables avec le convertisseur dépendent de votre appareil/carte graphique
- Dimensions : 4,5 x 4,5 x 1,5 cm (L x l x h)
- Poids : 50 g
- Couleur : Noir

Attributs

- Norme HDTV: Full HD
- Résolution max.: 1920 x 1080 Pixel, 60 Hz
- Audio: Oui
- Entrée de signal: VGA
- Sortie de signal: HDMI

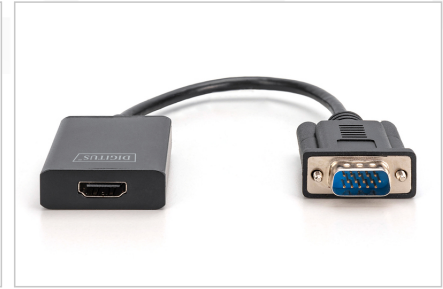
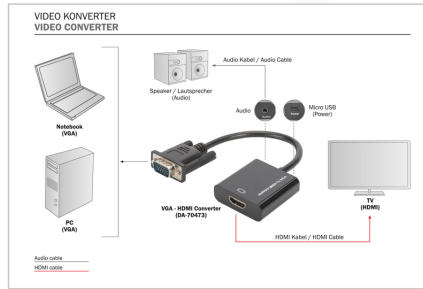
Package contents

- Convertisseur VGA vers HDMI
- Câble audio (3,5 mm), 0,5 m
- Câble Micro-USB, 0,5 m

Logistics

	Number (pcs)	Weight (kg)	Depth (cm)	Width (cm)	Height (cm)	cm³
Packaging Unit Carton	80	11.47	52.00	27.00	26.00	36,504.00
Packaging Unit Inside	1	0.14	26.50	7.50	2.30	457.13
Packaging Unit Single	1	0.14	26.50	7.50	2.30	457.13
Net single without Packaging	1	0.05	4.50	4.50	1.50	0.00

More images:



Safety notes

- Si l'appareil est alimenté par un bloc d'alimentation, assurez-vous que l'adaptateur de courant est correctement branché et qu'il répond aux exigences indiquées (par exemple, tension et intensité).
- Utilisez uniquement des câbles certifiés CAT5e ou CAT6 pour garantir une transmission stable des signaux.
- Si les câbles sont particulièrement longs ou dans des environnements sensibles aux interférences, il est recommandé d'utiliser des câbles réseau blindés.
- Veillez à ce que toutes les connexions soient solides et sûres afin d'éviter les faux contacts qui pourraient nuire à la qualité du signal. Assure-toi que les connecteurs HDMI et Ethernet sont correctement connectés.
- Veillez à ce que le câble CAT ne soit pas posé à proximité de lignes à haute tension ou d'autres sources de perturbations électromagnétiques puissantes afin d'éviter les interférences de signaux.
- N'utilisez l'appareil que dans la plage de température spécifiée.
- Ne pas utiliser l'appareil à l'extérieur ou dans un environnement humide ou mouillé.
- Vérifiez régulièrement que les connexions et les câbles ne sont pas usés ou endommagés. En particulier en cas d'utilisation fréquente ou de longues installations, les câbles et les connexions peuvent s'user, ce qui peut entraîner une mauvaise qualité du signal ou une panne du système.

EU responsible person

EU based economic operator ensuring the product complies with the required regulations.

ASSMANN Electronic GmbH
 Auf dem Schüffel 3
 Lüdenscheid, Germany
<https://www.assmann.com>
info@assmann.com