

DIGITUS Cavo di installazione a doppino intrecciato U-UTP CAT 6

DK-1615-VH-5
EAN 4016032442257



Cavo di installazione CAT 6 U-UTP, 250 MHz Cca (EN 50575), AWG 23/1, bobina da 500 m, Sx, Vi

I cavi di installazione U-UTP categoria 6 di DIGITUS sono stati creati e testati secondo le specifiche ISO/IEC 11801, DIN EN 50173 e DIN EN 50288-5-1 della categoria 6. Ogni cavo consiste di conduttori isolati con polietilene AWG 23 codificati con 8 colori diversi. I conduttori sono intrecciati in 4 coppie di lunghezza diversa. I dettagli sovrastampati sulla guaina esterna includono il nome del marchio, il numero dell'articolo e la lunghezza del cavo 0 - 350 m. Il cavo è confezionato in una scatola di cartone che semplifica l'installazione.

Le migliori prestazioni e qualità della connessione per la vostra rete.

- Proprietà fisiche:
- Conduttore: AWG 23/1, filo di rame rosso, diametro 0,57 mm nominale
- Isolamento: HD-PE
- Numero complessivo di conduttori isolati: 8, intrecciati in 4 coppie
- Codice del colore: blu-bianco, arancione-bianco, verde-bianco, marrone-bianco
- Schermatura della coppia: nessuna
- Schermatura totale: nessuna
- Guaina esterna: Senza alogeni (FRNC-C/LSZH-3)
- Spessore della guaina esterna: 0,50 mm nominale
- Colore: Viola (RAL 4005)
- Proprietà meccaniche:
- Carico di trazione: max. 150N
- Raggio di curvatura dinamico: 8x AD mm min.
- Raggio di curvatura statica: 4x AD mm min.

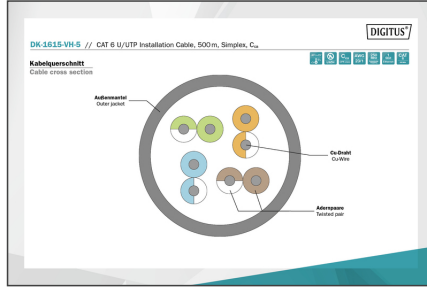
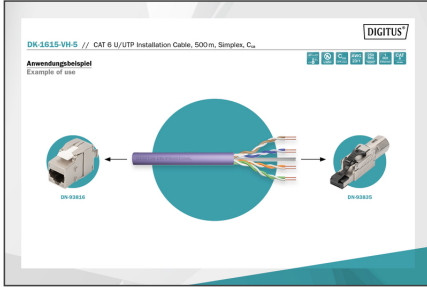
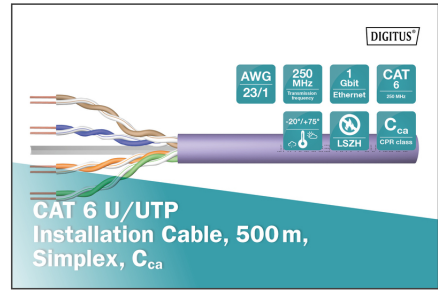
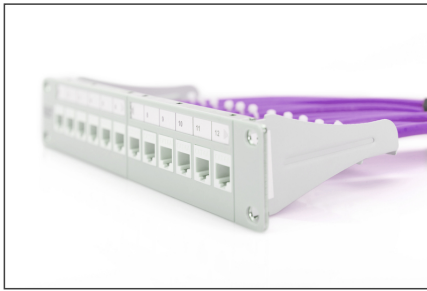
- Gamma della temperatura di trasporto e di conservazione: da -20 °C a +60 °C
- Intervallo di temperatura: da -20 °C a +75 °C
- Gamma di temperature per l'installazione: da 0 °C a +50 °C
- Diametro esterno: 6,2 mm nominale
- Resistenza alla fiamma: IEC 60332-3-24
- Senza alogeni e densità del fumo: IEC 60754-2 e IEC 61034
- Carico di incendio: 320 Mj/km
- Proprietà elettriche:
- Impedenza media: 100 ± 5 Ohm a 1MHz - 600MHz
- Capacità: 40 pF/m nominal @ 800 Hz
- Squilibrio della capacità (coppia - terra): 1,5 pF/m max. @ 1 KHz
- Resistenza all'isolamento: 5 GOhm x km min.
- Impedenza di guasto: 147 Ohm/km max. (sbilancio resistivo max. 2%)
- Tensione di funzionamento: 72 Vdc max.
- Assorbimento di inserzione: 40 dB
- Ritardo della fase: 535 nS/100 m max.
- Ritardo di propagazione: 20 nS/100 m max.

Attributes

- Assortimento: Cavi di installazione a doppino intrecciato
- Categoria: CAT 6
- Schermatura: U-UTP, non schermato
- CPR: Cca
- Lunghezza: 500 m
- Colore: viola
- Guaina: LSOH
- Struttura: 4 x 2 AWG 23/1, doppino "solid core"

Logistics						
	Number (pcs)	Weight (kg)	Depth (cm)	Width (cm)	Height (cm)	cm³
Packaging Unit Carton	1	24.00	39.50	38.00	27.50	41,277.50
Packaging Unit Inside	1	24.00	0.00	0.00	0.00	0.00
Packaging Unit Single	1	24.00	37.00	37.00	31.00	42,439.00
Net single without Packaging	1	23.00	36.00	36.00	27.00	0.00

More images:



Produktdaten Product Information		Physikalische Spezifikationen Physical Properties	
Bezeichnung Name	DK-1615-VH-5 // CAT 6 U/UTP Installation Cable, 500m, Simplex, C _{ca}	Leiter Conductor	Bestandteile Material Components
Hersteller Manufacturer	ASSMANN Electronic GmbH, Lüdenscheld, Germany	Isolierung Insulation	Wahl der Leiter Positioning
Normen Norms	ISO/IEC 61887-1 (CAT 6), ISO/IEC 61887-2 (UTP), EN 50173-1 (CAT 6), EN 50173-2 (UTP)	Isoliermaterial Insulation Material	Isolierte Leiter Isolated Conductors
Teilenummer Part No.	1513491000	Isolierungsdicke Insulation Thickness	Isoliertes Kabel Isolated Cable
Hersteller-Teilenummer Manufacturer Part No.	1513491000	Isolierungsdicke Insulation Thickness	Isoliertes Kabel Isolated Cable
Abmessungen Dimensions	1,0 x 5,0 mm	Isolierungsdicke Insulation Thickness	Isoliertes Kabel Isolated Cable
Isolierungsdicke Insulation Thickness	0,125 mm	Isolierungsdicke Insulation Thickness	Isoliertes Kabel Isolated Cable
Isolierungsdicke Insulation Thickness	0,125 mm	Isolierungsdicke Insulation Thickness	Isoliertes Kabel Isolated Cable
Isolierungsdicke Insulation Thickness	0,125 mm	Isolierungsdicke Insulation Thickness	Isoliertes Kabel Isolated Cable
Isolierungsdicke Insulation Thickness	0,125 mm	Isolierungsdicke Insulation Thickness	Isoliertes Kabel Isolated Cable

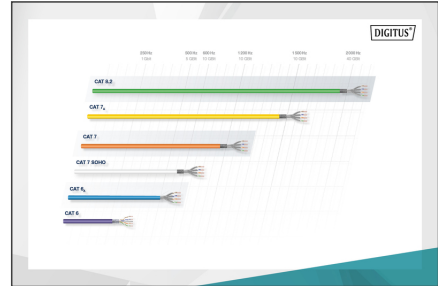
Leistungseigenschaften Transmission Properties

AWG	UTP	STP	PL	PL-EXT	AG	PL-AG	PL	PL-EXT	PL-EXT
24	45	45	45	45	45	45	45	45	45
20	50	50	50	50	50	50	50	50	50
16	55	55	55	55	55	55	55	55	55
12	60	60	60	60	60	60	60	60	60

Certificate of approval
No. 0716/16-214-2

Zertifikat
No. 0716/16-214-2

Class E



EN 50173-1	Bezeichnung Name	Leistungseigenschaften (UTP)	Abgleich der konfigurierbaren Werte	Zusammenfassung
B2 _{ca}	Schleif hoch High loop	1+	• Spannungsbegrenzung • Kapazitätserhöhung • Kapazitätserhöhung • Kapazitätserhöhung	s
C _{ca}	Hoch High	3	• Spannungsbegrenzung • Kapazitätserhöhung • Kapazitätserhöhung	d
D _{ca}	Mittel Medium		• Spannungsbegrenzung • Kapazitätserhöhung • Kapazitätserhöhung	a
E _{ca}	Gering Low		• Spannungsbegrenzung • Kapazitätserhöhung • Kapazitätserhöhung	
Stromstärke Current	C _{ca}	s1a	d1	a1



Safety notes

- I cavi dati non devono essere piegati, allungati o attorcigliati eccessivamente. Le piegature brusche possono danneggiare la guaina del cavo e causare guasti o cortocircuiti.
- L'installazione deve essere effettuata esclusivamente da personale specializzato.
- Installazione solo in ambienti asciutti.
- Il cavo dati non deve essere a contatto diretto con altri cavi elettrici o fonti di alta tensione per evitare interferenze elettromagnetiche.

EU responsible person

EU based economic operator ensuring the product complies with the required regulations.
 ASSMANN Electronic GmbH
 Auf dem Schüffel 3
 Lüdenscheld, Germany
<https://www.assmann.com>
info@assmann.com