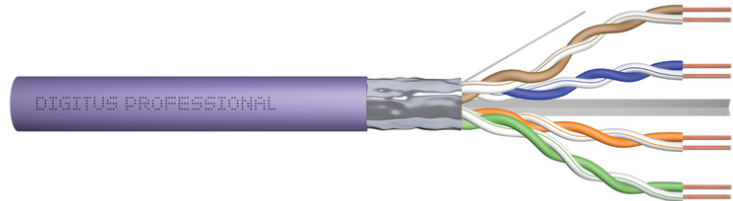


Digitus® CAT 6 F/UTP Datenkabel - Verlegekabel, 305 m, Simplex, Cca

DK-1625-VH-305

EAN 4016032442028



CAT 6 F-UTP Datenkabel - Verlegekabel, 250 MHz Cca (EN 50575), AWG 23/1, 305 m Trommel,

Das Digitus Cat 6 F/UTP Verlegekabel ist für den Einsatz im strukturierten Rechenzentrum und der Gebäudeverkabelung gemäß ISO/IEC 11801, DIN EN 50288-5-1, DIN EN 50173, IEC 60332-1. Das Kabel ist hervorragend für die Übertragung von analogen und digitalen Daten geeignet und unterstützt POE und POE+.

Zukunftsorientierte Standards und High-End Qualität für Ihr Netzwerk.

- Physikalische Eigenschaften:
- Leiter: AWG 23/1, Blanker Kupferdraht, Durchmesser 0,57 mm nominal
- System(e) zur Bewertung und Überprüfung der Leistungsbeständigkeit: System 3
- Isolierung: HD-PE
- Gesamtzahl der isolierten Leiter: 8, verdreht zu 4 Paaren
- Farbcode: blau-weiß, orange-weiß, grün-weiß, braun-weiß
- Paarabschirmung: keine
- Gesamtschirmung: Aluminiumkaschierte Polyesterfolie, deckt 100% ab, Beidraht
- Außenmantel: Halogenfrei (FRNC-B/LSZH-1)
- Außenmantelstärke: 0,50 mm nominal
- Farbe: Violett (RAL 4005)
- Mechanische Eigenschaften:
- Zugbelastung: 150N max.
- Dynamischer Biegeradius: 8x AD mm min.
- Statischer Biegeradius: 4x AD mm min.
- Transport- und Lagertemperaturbereich: -20 °C bis +60 °C

- Betriebstemperaturbereich: -20 °C bis +75 °C
- Installationstemperaturbereich: 0 °C bis +50 °C
- Außendurchmesser: 7,0 mm nominal
- Flammwidrigkeit: IEC 60332-1
- Halogenfreiheit & Rauchdichte: IEC 60754-2 & IEC 61034
- Brandlast: 295 MJ/km
- Elektrische Eigenschaften:
- Durchschnittliche Impedanz: 100±50Ω bei 1MHz - 600MHz
- Kapazität: 40 pF/m nominal @ 800 Hz
- Kapazitätsunsymmetrie (Paar-Erde): 1,5 pF/m max. @ 1 KHz
- Isolationswiderstand: 5 GΩ x km min.
- Schleifenwiderstand: 147 Ω/km max. (2% max. resistance unbalance)
- Betriebsspannung: 72 Vdc max.
- Einfügedämpfung: 40 dB
- Phasenverzögerung: 535 nS/100 m max.
- Laufzeitverzögerung: 20 nS/100 m max.
- NVP: 69%

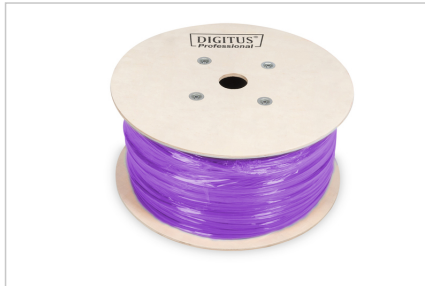
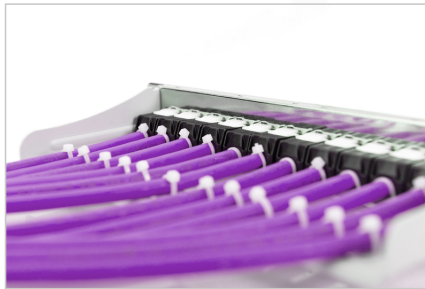
Merkmale

- Sortiment: Twisted Pair Installationskabel
- Kategorie: CAT 6
- Schirmung: F-UTP, Folien geschirmt
- BauPVO: Cca
- Länge: 305 m
- Farbe: violett
- Kabelaufbau: 4 x 2 AWG 23/1, massives Twisted Pair
- Mantel: LSOH

Logistische Daten

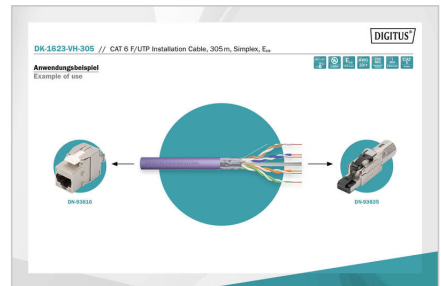
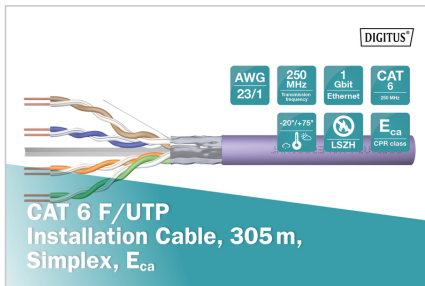
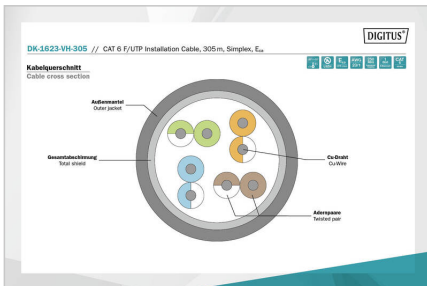
	Anzahl (Stück)	Gewicht (kg)	Tiefe (cm)	Breite (cm)	Höhe (cm)	cm³
Karton-VPE	1	18,39	37,00	37,00	31,00	42.439,00
Innen-VPE	1	18,39	0,00	0,00	0,00	0,00
Einzel-VPE	1	18,39	37,00	37,00	31,00	42.439,00
Netto einzeln ohne VP	1	0,00	0,00	0,00	0,00	0,00

Weitere Anwendungsbilder:



DIGITUS			
828 Swastika Ani pashan chakra	Bhramarabandha Ani pashan chakra	Loka-pashanabandha (PPT) (constancy of performance PPT)	Adhyaksha-the confederate heads (fact of intercorrelation)
B2_{2a}	High speech	1+	<ul style="list-style-type: none"> • Symptomatology • Mental movement • Psychological disorientation • Major mental disorder • Psychological disorder • Major mental disorder • Major mental disorder
C_{2a}	High		
D_{2a}	Mental		
E_{2a}	Swirling	3	<ul style="list-style-type: none"> • Symptomatology • Mental movement
828 Swastika	828 Swastika	828 Swastika	828 Swastika
C_{2b}	828 Swastika	828 Swastika	828 Swastika
d1	828 Swastika	828 Swastika	828 Swastika
a1	828 Swastika	828 Swastika	828 Swastika

Cable Type	Length
CAT 8.3	300m
CAT 7c	230m
CAT 7	100m
CAT 7 F/UTP	100m
CAT 6c	55m
CAT 6	55m

[illegible][illegible][illegible]

Sicherheitshinweise

- Datenkabel dürfen nicht übermäßig gebogen, gestreckt oder verdreht werden. Scharfe Knicke können den Kabelmantel beschädigen und zu Ausfällen oder Kurzschlüssen führen.
- Installation nur durch geschultes Fachpersonal.
- Verlegung nur in trockenen Räumen.
- Das Datenkabel darf nicht in unmittelbarem Kontakt mit anderen elektrischen Leitungen oder Hochspannungsquellen stehen, um elektromagnetische Störungen oder Interferenzen zu vermeiden.

Verantwortliche Person für die EU

In der EU ansässiger Wirtschaftsbeteiligter, der sicherstellt, dass das Produkt den erforderlichen Vorschriften entspricht.

ASSMANN Electronic GmbH

Auf dem Schüffel 3

Lüdenscheid, Germany

<https://www.assmann.com>

info@assmann.com