

DIGITUS® Cavo di installazione U/UTP CAT 6A, 500 m, simplex, B2ca

DK-1616-A-VH-5

EAN 4016032441977



Cavo di installazione CAT 6A U-UTP, 500 MHz Dca (EN 50575), AWG 23/1, bobina da 500 m, Sx, blu

I cavi di installazione U-UTP DIGITUS® di Categoria 6A sono stati sviluppati e testati in conformità alle specifiche ISO/IEC 11801, TIA/586-C.2 ed EN 50173 di Categoria 6A. Ogni cavo è composto da 8 conduttori isolati in polietilene AWG 23 codificati a colori. I conduttori sono intrecciati in 4 coppie di diversa lunghezza. I dettagli di stampa lungo la guaina esterna includono il nome del marchio e il numero di parte. Il cavo è confezionato in una scatola di cartone estraibile per facilitare l'installazione.

Standard orientati al futuro e qualità di alto livello per la vostra rete.

- Proprietà fisiche:
- Conduttore: filo di rame nudo, AWG 23/1
- Isolamento: HD-PE (polietilene ad alta densità)
- Numero totale di conduttori isolati: 8, intrecciati in 4 coppie
- Codice colore: Blu-bianco, arancione-bianco, verde-bianco, marrone-bianco
- Schermatura delle singole coppie: Nessuna
- Schermatura complessiva: Nessuna
- Guaina esterna: da Eca a B2ca secondo EN 50575; LSZH
- Spessore della guaina esterna (nominale): 0,5 mm (Eca); 0,6 mm (Dca); 1,2 mm (Cca); 1,4 mm (B2ca)
- Colore dell'involucro esterno: azzurro (RAL 5012)
- Proprietà meccaniche:
- Scarico della trazione: 150N max.
- Raggio di curvatura dinamico: 8x AD mm min.
- Raggio di curvatura statica: 4x AD mm min.
- Intervallo di temperatura di trasporto e stoccaggio: da -20 °C a +60 °C

- Intervallo di temperatura operativa: da -20 °C a +75 °C
- Intervallo di temperatura di installazione: da 0 °C a +50 °C
- Diametro esterno simplex (nominale): 7,1 mm (Eca); 7,3 mm (Dca); 7,4 mm (Cca); 7,6 mm (B2ca)
- Peso (kg/km): 53 kg (Eca); 54 kg (Dca); 55 kg (Cca); 56 kg (B2ca)
- Proprietà elettriche:
- Impedenza: 100±5Ohm @ 1 - 600MHz
- Capacità: 40 pF/m nominale a 1 KHz
- Sbilanciamento della capacità (coppia-terra): 1,6 pF/m max. a 1 KHz
- Resistenza di isolamento: 5 GOhm x km min. Caratteristica tecnica 27
- Resistenza di loop: 147 Ohm/km max. (2% max)
- Resistenza di loop: 147 Ohm/km max. (2% max. di resistenza sbilanciata)
- Tensione di funzionamento: 72 Vdc max.
- Attenuazione dell'accoppiamento: CA-Tipo 2
- Ritardo di fase: 450 nS/100 m max.
- Ritardo: 10 nS/100 m max.
- Classe di separazione: "c" secondo EN 50174-2
- NVP: 70%

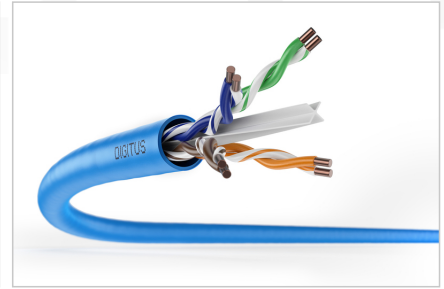
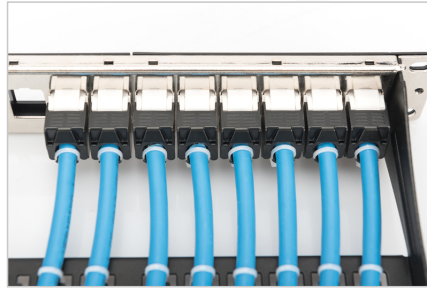
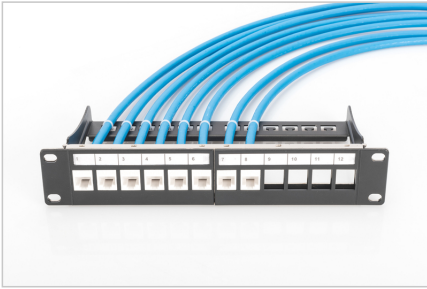
Attributes

- Categoria: CAT 6A
- Schermatura: U-UTP, non schermato
- CPR: B2ca
- Lunghezza: 500 m
- Colore: blu chiaro
- Guaina: LSOH
- Struttura: 4 x 2 AWG 23/1, doppino "solid core"

Logistics

	Number (pcs)	Weight (kg)	Depth (cm)	Width (cm)	Height (cm)	cm³
Packaging Unit Carton	1	28.00	50.00	50.00	22.00	55,000.00
Packaging Unit Inside	1	28.00	0.00	0.00	0.00	0.00
Packaging Unit Single	1	28.00	50.00	50.00	22.00	55,000.00
Net single without Packaging	1	0.00	0.00	0.00	0.00	0.00

More images:



DIGITUS

AWG 23/1
500 MHz
10 Gbit Ethernet
20°/75°
LSZH
D Ca
Cat 6a
CPH class

CAT 6a U/UTP Installation Cable, 500m, Simplex, D_{Ca}

DIGITUS

DK-1614-A-VH-S // CAT 6a U/UTP Installation Cable, 500m, Simplex, D_{Ca}

Anwendungsbeispiel
Example of use

DIGITUS

DK-1614-A-VH-S // CAT 6a U/UTP Installation Cable, 500m, Simplex, D_{Ca}

Kabelquerschnitt
Cable cross section

DIGITUS

Produktinformationen / Product Information	Physikalische Spezifikationen / Physical Properties
Hersteller / Manufacturer: Assmann Electronic GmbH, Germany Produktname / Product Name: CAT 6a U/UTP Installation Cable, 500m, Simplex, D _{Ca} Teilenummer / Part Number: DK-1614-A-VH-S Material / Material: PVC, LSZH	Standard / Standard: ISO/IEC 61905-2, EN 50173-1, EN 50173-2, EN 50173-3, EN 50173-4, EN 50173-5, EN 50173-6, EN 50173-7, EN 50173-8, EN 50173-9, EN 50173-10, EN 50173-11, EN 50173-12, EN 50173-13, EN 50173-14, EN 50173-15, EN 50173-16, EN 50173-17, EN 50173-18, EN 50173-19, EN 50173-20, EN 50173-21, EN 50173-22, EN 50173-23, EN 50173-24, EN 50173-25, EN 50173-26, EN 50173-27, EN 50173-28, EN 50173-29, EN 50173-30, EN 50173-31, EN 50173-32, EN 50173-33, EN 50173-34, EN 50173-35, EN 50173-36, EN 50173-37, EN 50173-38, EN 50173-39, EN 50173-40, EN 50173-41, EN 50173-42, EN 50173-43, EN 50173-44, EN 50173-45, EN 50173-46, EN 50173-47, EN 50173-48, EN 50173-49, EN 50173-50, EN 50173-51, EN 50173-52, EN 50173-53, EN 50173-54, EN 50173-55, EN 50173-56, EN 50173-57, EN 50173-58, EN 50173-59, EN 50173-60, EN 50173-61, EN 50173-62, EN 50173-63, EN 50173-64, EN 50173-65, EN 50173-66, EN 50173-67, EN 50173-68, EN 50173-69, EN 50173-70, EN 50173-71, EN 50173-72, EN 50173-73, EN 50173-74, EN 50173-75, EN 50173-76, EN 50173-77, EN 50173-78, EN 50173-79, EN 50173-80, EN 50173-81, EN 50173-82, EN 50173-83, EN 50173-84, EN 50173-85, EN 50173-86, EN 50173-87, EN 50173-88, EN 50173-89, EN 50173-90, EN 50173-91, EN 50173-92, EN 50173-93, EN 50173-94, EN 50173-95, EN 50173-96, EN 50173-97, EN 50173-98, EN 50173-99, EN 50173-100
Technische Eigenschaften / Technical Properties: Leitungsstruktur / Wiring Structure: 4x 25 AWG Leitungsart / Wiring Type: U/UTP Leitungsart / Wiring Type: Simplex Leitungsart / Wiring Type: D _{Ca}	Leitungsstruktur / Wiring Structure: 4x 25 AWG Leitungsart / Wiring Type: U/UTP Leitungsart / Wiring Type: Simplex Leitungsart / Wiring Type: D _{Ca}
Mechanische Eigenschaften / Mechanical Properties: Leitungsstruktur / Wiring Structure: 4x 25 AWG Leitungsart / Wiring Type: U/UTP Leitungsart / Wiring Type: Simplex Leitungsart / Wiring Type: D _{Ca}	Mechanische Eigenschaften / Mechanical Properties: Leitungsstruktur / Wiring Structure: 4x 25 AWG Leitungsart / Wiring Type: U/UTP Leitungsart / Wiring Type: Simplex Leitungsart / Wiring Type: D _{Ca}

DIGITUS

Leistungseigenschaften / Performance Properties

Standard	AWG	23	24	25	26	27	28	29	30	31	32	33	34	35	36	37	38	39	40
ISO/IEC 61905-2	23	24	25	26	27	28	29	30	31	32	33	34	35	36	37	38	39	40	
EN 50173-1	23	24	25	26	27	28	29	30	31	32	33	34	35	36	37	38	39	40	
EN 50173-2	23	24	25	26	27	28	29	30	31	32	33	34	35	36	37	38	39	40	
EN 50173-3	23	24	25	26	27	28	29	30	31	32	33	34	35	36	37	38	39	40	
EN 50173-4	23	24	25	26	27	28	29	30	31	32	33	34	35	36	37	38	39	40	
EN 50173-5	23	24	25	26	27	28	29	30	31	32	33	34	35	36	37	38	39	40	
EN 50173-6	23	24	25	26	27	28	29	30	31	32	33	34	35	36	37	38	39	40	
EN 50173-7	23	24	25	26	27	28	29	30	31	32	33	34	35	36	37	38	39	40	
EN 50173-8	23	24	25	26	27	28	29	30	31	32	33	34	35	36	37	38	39	40	
EN 50173-9	23	24	25	26	27	28	29	30	31	32	33	34	35	36	37	38	39	40	
EN 50173-10	23	24	25	26	27	28	29	30	31	32	33	34	35	36	37	38	39	40	
EN 50173-11	23	24	25	26	27	28	29	30	31	32	33	34	35	36	37	38	39	40	
EN 50173-12	23	24	25	26	27	28	29	30	31	32	33	34	35	36	37	38	39	40	
EN 50173-13	23	24	25	26	27	28	29	30	31	32	33	34	35	36	37	38	39	40	
EN 50173-14	23	24	25	26	27	28	29	30	31	32	33	34	35	36	37	38	39	40	
EN 50173-15	23	24	25	26	27	28	29	30	31	32	33	34	35	36	37	38	39	40	
EN 50173-16	23	24	25	26	27	28	29	30	31	32	33	34	35	36	37	38	39	40	
EN 50173-17	23	24	25	26	27	28	29	30	31	32	33	34	35	36	37	38	39	40	
EN 50173-18	23	24	25	26	27	28	29	30	31	32	33	34	35	36	37	38	39	40	
EN 50173-19	23	24	25	26	27	28	29	30	31	32	33	34	35	36	37	38	39	40	
EN 50173-20	23	24	25	26	27	28	29	30	31	32	33	34	35	36	37	38	39	40	
EN 50173-21	23	24	25	26	27	28	29	30	31	32	33	34	35	36	37	38	39	40	
EN 50173-22	23	24	25	26	27	28	29	30	31	32	33	34	35	36	37	38	39	40	
EN 50173-23	23	24	25	26	27	28	29	30	31	32	33	34	35	36	37	38	39	40	
EN 50173-24	23	24	25	26	27	28	29	30	31	32	33	34	35	36	37	38	39	40	
EN 50173-25	23	24	25	26	27	28	29	30	31	32	33	34	35	36	37	38	39	40	
EN 50173-26	23	24	25	26	27	28	29	30	31	32	33	34	35	36	37	38	39	40	
EN 50173-27	23	24	25	26	27	28	29	30	31	32	33	34	35	36	37	38	39	40	
EN 50173-28	23	24	25	26	27	28	29	30	31	32	33	34	35	36	37	38	39	40	
EN 50173-29	23	24	25	26	27	28	29	30	31	32	33	34	35	36	37	38	39	40	
EN 50173-30	23	24	25	26	27	28	29	30	31	32	33	34	35	36	37	38	39	40	
EN 50173-31	23	24	25	26	27	28	29	30	31	32	33	34	35	36	37	38	39	40	
EN 50173-32	23	24	25	26	27	28	29	30	31	32	33	34	35	36	37	38	39	40	
EN 50173-33	23	24	25	26	27	28	29	30	31	32	33	34	35	36	37	38	39	40	
EN 50173-34	23	24	25	26	27	28	29	30	31	32	33	34	35	36	37	38	39	40	
EN 50173-35	23	24	25	26	27	28	29	30	31	32	33	34	35	36	37	38	39	40	
EN 50173-36	23	24	25	26	27	28	29	30	31	32	33	34	35	36	37	38	39	40	
EN 50173-37	23	24	25	26	27	28	29	30	31	32	33	34	35	36	37	38	39	40	
EN 50173-38	23	24	25	26	27	28	29	30	31	32	33	34	35	36	37	38	39	40	
EN 50173-39	23	24	25	26	27	28	29	30	31	32	33	34	35	36	37	38	39	40	
EN 50173-40	23	24	25	26	27	28	29	30	31	32	33	34	35	36	37	38	39	40	
EN 50173-41	23	24	25	26	27	28	29	30	31	32	33	34	35	36	37	38	39	40	
EN 50173-42	23	24	25	26	27	28	29	30	31	32	33	34	35	36	37	38	39	40	
EN 50173-43	23	24	25	26	27	28	29	30	31	32	33	34	35	36	37	38	39	40	
EN 50173-44	23	24	25	26	27	28	29	30	31	32	33	34	35	36	37	38	39	40	
EN 50173-45	23	24	25	26	27	28	29	30	31	32	33	34	35	36	37	38	39	40	
EN 50173-46	23	24	25	26	27	28	29	30	31	32	33	34	35	36	37	38	39	40	
EN 50173-47	23	24	25	26	27	28	29	30	31	32	33	34	35	36	37	38	39	40	
EN 50173-48	23	24	25	26	27	28	29	30	31	32	33	34	35	36	37	38	39	40	
EN 50173-49	23	24	25	26	27	28	29	30	31	32	33	34	35	36	37	38	39	40	
EN 50173-50	23	24	25	26	27	28	29	30	31	32	33	34	35	36	37	38	39	40	
EN 50173-51	23	24	25	26	27	28	29	30	31	32	33	34	35	36	37	38	39	40	
EN 50173-52	23	24	25	26	27	28	29	30	31	32	33	34	35	36	37	38	39	40	
EN 50173-53	23	24	25	26	27	28	29	30	31	32	33	34	35	36	37	38	39	40	
EN 50173-54	23	24	25	26	27	28	29	30	31	32	33	34	35	36	37	38	39	40	
EN 50173-55	23	24	25	26	27	28	29	30	31	32	33	34	35	36	37	38	39	40	
EN 50173-56	23	24	25	26	27	28	29	30	31	32	33	34	35	36	37	38	39	40	
EN 50173-57	23	24	25	26	27	28	29	30	31	32	33	34	35	36	37	38	39	40	
EN 50173-58	23	24	25	26	27	28	29												