

DIGITUS® Câble de pose CAT 6A U/UTP, 500 m, simplex, B2ca

DK-1616-A-VH-5

EAN 4016032441977



CAT 6A câble d'installation U-UTP, 500 MHz Dca (EN 50575), AWG 23/1, bobine de 500 m, Sx, bleu

Les câbles d'installation U-UTP de catégorie 6A DIGITUS® ont été développés et testés selon les spécifications ISO/IEC 11801, TIA/586-C.2 et EN 50173 catégorie 6A. Chaque câble se compose de 8 conducteurs isolés en polyéthylène AWG 23 avec un code de couleur. Les conducteurs sont torsadés en 4 paires de longueurs différentes. Les détails d'impression le long de la gaine extérieure comprennent le nom de la marque et le numéro d'article. Le câble est emballé dans une boîte d'extension en carton, ce qui facilite l'installation.

Des normes orientées vers l'avenir et une qualité haut de gamme pour votre réseau.

- Propriétés physiques :
- Conducteur : fil de cuivre nu, AWG 23/1
- Isolation : HD-PE (polyéthylène haute densité)
- Nombre total de conducteurs isolés : 8, torsadés en 4 paires
- Code de couleur : Bleu-blanc, Orange-blanc, Vert-Blanc, Brun-Blanc
- Blindage des paires individuelles : aucun
- Blindage total : Aucun
- Gaine extérieure : Eca jusqu'à B2ca selon EN 50575 ; LSZH
- Épaisseur de la gaine extérieure (nominale) : 0,5 mm (Eca) ; 0,6 mm (Dca) ; 1,2 mm (Cca) ; 1,4 mm (B2ca)
- Couleur de la gaine extérieure : bleu clair (RAL 5012)
- Propriétés mécaniques :
- Décharge de traction : 150N max.
- Rayon de courbure dynamique : 8x AD mm min.
- Rayon de courbure statique : 4x AD mm min.

- Plage de températures de transport et de stockage : -20 °C à +60 °C
- Plage de températures de fonctionnement : -20 °C à +75 °C
- Plage de températures d'installation : 0 °C à +50 °C
- Diamètre extérieur simplex (nominal) : 7,1 mm (Eca) ; 7,3 mm (Dca) ; 7,4 mm (Cca) ; 7,6 mm (B2ca)
- Poids (kg/km) : 53 kg (Eca) ; 54 kg (Dca) ; 55 kg (Cca) ; 56 kg (B2ca)
- Caractéristiques électriques :
- Impédance : 100±5Ohm @ 1 - 600MHz
- Capacité : 40 pF/m nominal @ 1 KHz
- Dissymétrie de capacité (paire-terre) : 1,6 pF/m max. @ 1 KHz
- Résistance d'isolement : 5 GOhm x km min. Technical Feature 27
- Résistance de boucle : 147 ohms/km max (2% max)
- Résistance de la boucle : 147 ohms/km max (2% max de résistance non équilibrée)
- Tension de fonctionnement : 72 Vdc max.
- Atténuation du couplage : CA-Type 2
- Délai de phase : 450 nS/100 m max.
- Délai de propagation : 10 nS/100 m max.
- Classe de séparation : "c" selon EN 50174-2
- NVP : 70%

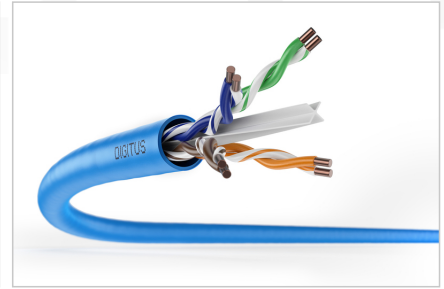
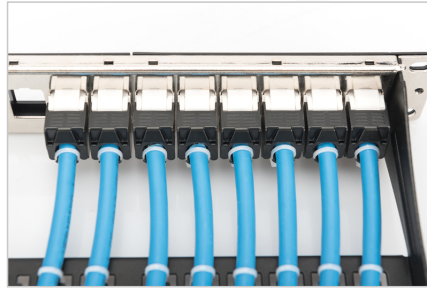
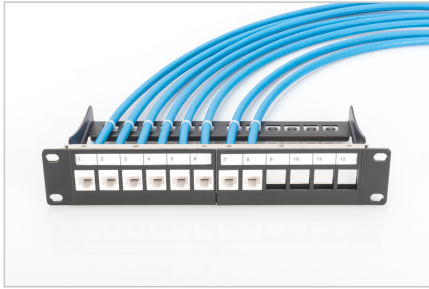
Attributes

- Catégorie: Cat. 6a
- Blindage: U-UTP, non blindé
- RPC: B2ca
- Longueur: 500 m
- Couleur: bleu clair
- Gaine: LSOH
- Structure: 4x 2 AWG 23/1, paires torsadées blindées

Logistics

	Number (pcs)	Weight (kg)	Depth (cm)	Width (cm)	Height (cm)	cm³
Packaging Unit Carton	1	28.00	50.00	50.00	22.00	55,000.00
Packaging Unit Inside	1	28.00	0.00	0.00	0.00	0.00
Packaging Unit Single	1	28.00	50.00	50.00	22.00	55,000.00
Net single without Packaging	1	0.00	0.00	0.00	0.00	0.00

More images:



DIGITUS

AWG 23/1
500 MHz
10 Gbit Ethernet
20°/75°
LSZH
D Ca
Cat 6a
CPL class

CAT 6a U/UTP Installation Cable, 500m, Simplex, D_{Ca}

DIGITUS

DK-1614-A-VH-S // CAT 6_a U/UTP Installation Cable, 500m, Simplex, D_a

Anwendungsbeispiel
Example of use

DIGITUS

DK-1614-A-VH-S // CAT 6_a U/UTP Installation Cable, 500m, Simplex, D_a

Kabelquerschnitt
Cable cross section

DIGITUS

Produktdaten / Product Information	Physikalische Spezifikationen / Physical Properties
Bestellnummer / Order Number: DK-1614-A-VH-S	Material: Polyethylene (PE) / Polypropylene (PP)
Produktbeschreibung / Product Description: CAT 6a U/UTP Installation Cable, 500m, Simplex, D _a	Farbe / Color: Blue
Technische Spezifikationen / Technical Specifications: 10 Gbit Ethernet, 500 MHz, LSZH, D _{Ca} , Cat 6a, CPL class	Temperaturbereich / Temperature Range: -40°C to 75°C
Abmessungen / Dimensions: 20°/75°	Wegmessen / Measurement: 100m, 200m, 300m, 400m, 500m
Umweltbedingungen / Environmental Conditions: LSZH	Bestandteile / Components: Jacket, Insulation, Twisted Pairs, Shielding, Braid, Drain Wire
Zusätzliche Informationen / Additional Information: RoHS compliant, REACH compliant	Verpackung / Packaging: 500m reel

DIGITUS

Leistungsmerkmale / Performance Characteristics

Standard	10G-T	10G-B	10G-K	10G-L	10G-M	10G-N	10G-P	10G-Q	10G-R
10G-T	100	100	100	100	100	100	100	100	100
10G-B	100	100	100	100	100	100	100	100	100
10G-K	100	100	100	100	100	100	100	100	100
10G-L	100	100	100	100	100	100	100	100	100
10G-M	100	100	100	100	100	100	100	100	100
10G-N	100	100	100	100	100	100	100	100	100
10G-P	100	100	100	100	100	100	100	100	100
10G-Q	100	100	100	100	100	100	100	100	100
10G-R	100	100	100	100	100	100	100	100	100

Compliance Statement No. 2020-530

intertek

ETL

UL

CE

RoHS

REACH

WEEE

LFGB

LFCE

LFCE-2

LFCE-3

LFCE-4

LFCE-5

LFCE-6

LFCE-7

LFCE-8

LFCE-9

LFCE-10

LFCE-11

LFCE-12

LFCE-13

LFCE-14

LFCE-15

LFCE-16

LFCE-17

LFCE-18

LFCE-19

LFCE-20

LFCE-21

LFCE-22

LFCE-23

LFCE-24

LFCE-25

LFCE-26

LFCE-27

LFCE-28

LFCE-29

LFCE-30

LFCE-31

LFCE-32

LFCE-33

LFCE-34

LFCE-35

LFCE-36

LFCE-37

LFCE-38

LFCE-39

LFCE-40

LFCE-41

LFCE-42

LFCE-43

LFCE-44

LFCE-45

LFCE-46

LFCE-47

LFCE-48

LFCE-49

LFCE-50

LFCE-51

LFCE-52

LFCE-53

LFCE-54

LFCE-55

LFCE-56

LFCE-57

LFCE-58

LFCE-59

LFCE-60

LFCE-61

LFCE-62

LFCE-63

LFCE-64

LFCE-65

LFCE-66

LFCE-67

LFCE-68

LFCE-69

LFCE-70

LFCE-71

LFCE-72

LFCE-73

LFCE-74

LFCE-75

LFCE-76

LFCE-77

LFCE-78

LFCE-79

LFCE-80

LFCE-81

LFCE-82

LFCE-83

LFCE-84

LFCE-85

LFCE-86

LFCE-87

LFCE-88

LFCE-89

LFCE-90

LFCE-91

LFCE-92

LFCE-93

LFCE-94

LFCE-95

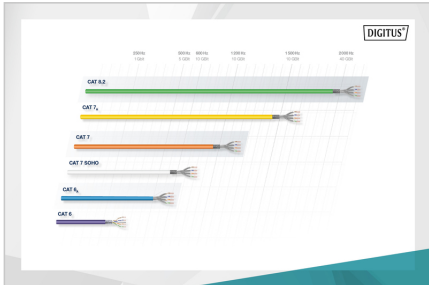
LFCE-96

LFCE-97

LFCE-98

LFCE-99

LFCE-100



DIGITUS

CEP-Bauweise / Construction Type

Drainstruktur / Drainage Structure

Leitungsanordnungsart / Wiring Arrangement

Abdichtung der verbleibenden Leiter / Shielding of remaining conductors

Zusatzfunktionen / Additional Functions

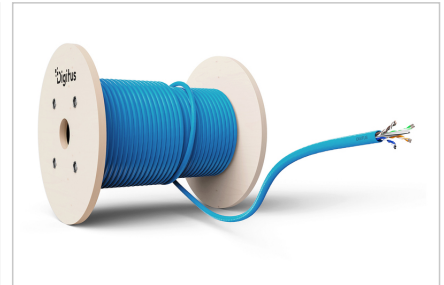
CEP-Bauweise: C_{Ca}, s1a, d1, a1

Drainstruktur: B2_{Ca}, C_{Ca}, D_{Ca}, E_{Ca}

Leitungsanordnungsart: 1+, 3

Abdichtung der verbleibenden Leiter: s, d, a

Zusatzfunktionen: s, d, a



Safety notes

- Les câbles de données ne doivent pas être pliés, étirés ou tordus de manière excessive. Les pliages brusques peuvent endommager la gaine du câble et entraîner des pannes ou des courts-circuits.
- Installation uniquement par du personnel qualifié et formé.
- Pose uniquement dans des pièces sèches.
- Le câble de données ne doit pas être en contact direct avec d'autres câbles électriques ou sources de haute tension afin d'éviter les perturbations électromagnétiques ou les interférences.

EU responsible person

EU based economic operator ensuring the product complies with the required regulations.

ASSMANN Electronic GmbH
Auf dem Schüffel 3
Lüdenscheid, Germany
<https://www.assmann.com>
info@assmann.com