

DIGITUS® Câble de pose CAT 6A U/UTP, 305 m, simplex, B2ca

DK-1616-A-VH-305

EAN 4016032441953



CAT 6A câble d'installation U-UTP, 500 MHz Dca (EN 50575), AWG 23/1, bobine de 500 m, Sx, bleu

Les câbles d'installation U-UTP de catégorie 6A DIGITUS® ont été développés et testés selon les spécifications ISO/IEC 11801, TIA/586-C.2 et EN 50173 catégorie 6A. Chaque câble se compose de 8 conducteurs isolés en polyéthylène AWG 23 avec un code de couleur. Les conducteurs sont torsadés en 4 paires de longueurs différentes. Les détails d'impression le long de la gaine extérieure comprennent le nom de la marque et le numéro d'article. Le câble est emballé dans une boîte d'extension en carton, ce qui facilite l'installation.

Des normes orientées vers l'avenir et une qualité haut de gamme pour votre réseau.

- Propriétés physiques :
- Conducteur : fil de cuivre nu, AWG 23/1
- Isolation : HD-PE (polyéthylène haute densité)
- Nombre total de conducteurs isolés : 8, torsadés en 4 paires
- Code de couleur : Bleu-blanc, Orange-blanc, Vert-Blanc, Brun-Blanc
- Blindage des paires individuelles : aucun
- Blindage total : Aucun
- Gaine extérieure : Eca jusqu'à B2ca selon EN 50575 ; LSZH
- Épaisseur de la gaine extérieure (nominale) : 0,5 mm (Eca) ; 0,6 mm (Dca) ; 1,2 mm (Cca) ; 1,4 mm (B2ca)
- Couleur de la gaine extérieure : bleu clair (RAL 5012)
- Propriétés mécaniques :
- Décharge de traction : 150N max.
- Rayon de courbure dynamique : 8x AD mm min.
- Rayon de courbure statique : 4x AD mm min.

- Plage de températures de transport et de stockage : -20 °C à +60 °C
- Plage de températures de fonctionnement : -20 °C à +75 °C
- Plage de températures d'installation : 0 °C à +50 °C
- Diamètre extérieur simplex (nominal) : 7,1 mm (Eca) ; 7,3 mm (Dca) ; 7,4 mm (Cca) ; 7,6 mm (B2ca)
- Poids (kg/km) : 53 kg (Eca) ; 54 kg (Dca) ; 55 kg (Cca) ; 56 kg (B2ca)
- Caractéristiques électriques :
- Impédance : 100±5Ohm @ 1 - 600MHz
- Capacité : 40 pF/m nominal @ 1 KHz
- Dissymétrie de capacité (paire-terre) : 1,6 pF/m max. @ 1 KHz
- Résistance d'isolement : 5 GOhm x km min. Technical Feature 27
- Résistance de boucle : 147 ohms/km max (2% max)
- Résistance de la boucle : 147 ohms/km max (2% max de résistance non équilibrée)
- Tension de fonctionnement : 72 Vdc max.
- Atténuation du couplage : CA-Type 2
- Délai de phase : 450 nS/100 m max.
- Délai de propagation : 10 nS/100 m max.
- Classe de séparation : "c" selon EN 50174-2
- NVP : 70%

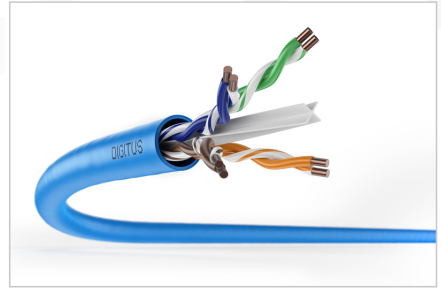
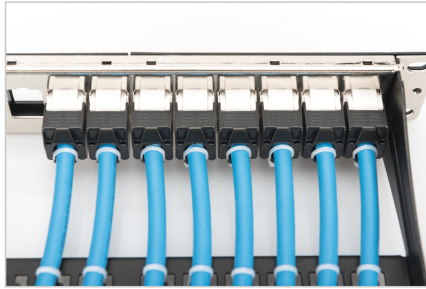
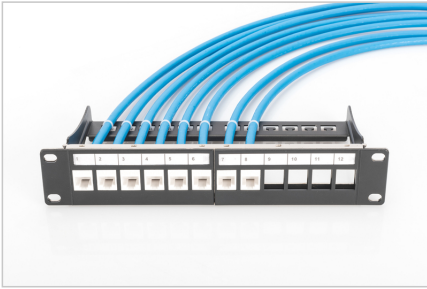
Attributes

- Catégorie: Cat. 6a
- Blindage: U-UTP, non blindé
- RPC: B2ca
- Longueur: 305 m
- Couleur: bleu clair
- Gaine: LSOH
- Structure: 4x 2 AWG 23/1, paires torsadées blindées

Logistics

	Number (pcs)	Weight (kg)	Depth (cm)	Width (cm)	Height (cm)	cm³
Packaging Unit Carton	1	17.20	37.00	37.00	31.00	42,439.00
Packaging Unit Inside	1	17.20	0.00	0.00	0.00	0.00
Packaging Unit Single	1	17.20	37.00	37.00	31.00	42,439.00
Net single without Packaging	1	0.00	0.00	0.00	0.00	0.00

More images:



DIGITUS

AWG 23/1
500 MHz
10 Gbit Ethernet
CAT 6a
20°/75°
LSZH
D Ca
CPH class

CAT 6a U/UTP Installation Cable, 500m, Simplex, D_{Ca}

DIGITUS

DK-1614-A-VH-S // CAT 6a U/UTP Installation Cable, 500m, Simplex, D_{Ca}

Anwendungsbeispiel
Example of use

DIGITUS

DK-1614-A-VH-S // CAT 6a U/UTP Installation Cable, 500m, Simplex, D_{Ca}

Kabelquerschnitt
Cable cross section

DIGITUS

Produktinformationen / Product Information	Physikalische Spezifikationen / Physical Properties
Identifikationsnummer / Identification Number Hersteller / Manufacturer: Digitus (China) Produktname / Product Name: CAT 6a U/UTP Installation Cable, 500m, Simplex, D _{Ca} Teilenummer / Part Number: DK-1614-A-VH-S EPC / EPC: 1614-A-VH-S	Material / Material Gehäuse / Case: Polypropylen / Polypropylene Isolierung / Insulation: PVC Gehäusefarbe / Case Color: Schwarz / Black Isolierungsfarbe / Insulation Color: Blau / Blue
Technische Spezifikationen / Technical Specifications Kategorie / Category: CAT 6a Standard / Standard: ISO/IEC 61905-2 Leistungsfähigkeit / Performance: 10 Gbit/s Temperaturbereich / Temperature Range: -20°C bis +75°C Lagerungsbedingungen / Storage Conditions: 0°C bis +40°C Transportbedingungen / Transport Conditions: -20°C bis +70°C	Mechanische Eigenschaften / Mechanical Properties Längenausdehnungskoeffizient / Coefficient of Thermal Expansion: 100 µm/mK Zugfestigkeit / Tensile Strength: 100 N Bruchdehnung / Elongation at Break: 100 % Biegehalbwertsbreite / Bend Radius: 100 mm Zugkraft / Tension: 100 N Zugverformung / Tension Elongation: 100 % Zugfestigkeit / Tensile Strength: 100 N Bruchdehnung / Elongation at Break: 100 % Biegehalbwertsbreite / Bend Radius: 100 mm Zugkraft / Tension: 100 N Zugverformung / Tension Elongation: 100 %

DIGITUS

Leistungsmerkmale / Performance Characteristics

Standard	AWG	Pair	Pair	Pair	Pair	Pair	Pair	Pair	Pair
ISO/IEC 61905-2	23	1	2	3	4	5	6	7	8
ISO/IEC 61905-2	23	1	2	3	4	5	6	7	8
ISO/IEC 61905-2	23	1	2	3	4	5	6	7	8
ISO/IEC 61905-2	23	1	2	3	4	5	6	7	8
ISO/IEC 61905-2	23	1	2	3	4	5	6	7	8
ISO/IEC 61905-2	23	1	2	3	4	5	6	7	8
ISO/IEC 61905-2	23	1	2	3	4	5	6	7	8
ISO/IEC 61905-2	23	1	2	3	4	5	6	7	8
ISO/IEC 61905-2	23	1	2	3	4	5	6	7	8
ISO/IEC 61905-2	23	1	2	3	4	5	6	7	8

Compliance Statement No. 2020-530

Hersteller / Manufacturer: Digitus (China)
Produktname / Product Name: CAT 6a U/UTP Installation Cable, 500m, Simplex, D_{Ca}
Teilenummer / Part Number: DK-1614-A-VH-S

Intertek

Product Name: CAT 6a U/UTP Installation Cable, 500m, Simplex, D_{Ca}

Product Number: DK-1614-A-VH-S

Product Category: CAT 6a U/UTP Installation Cable, 500m, Simplex, D_{Ca}

Product Description: CAT 6a U/UTP Installation Cable, 500m, Simplex, D_{Ca}

Product Specification: CAT 6a U/UTP Installation Cable, 500m, Simplex, D_{Ca}

Product Compliance: CAT 6a U/UTP Installation Cable, 500m, Simplex, D_{Ca}

Product Certification: CAT 6a U/UTP Installation Cable, 500m, Simplex, D_{Ca}

Product Approval: CAT 6a U/UTP Installation Cable, 500m, Simplex, D_{Ca}

Product Registration: CAT 6a U/UTP Installation Cable, 500m, Simplex, D_{Ca}

Product Listing: CAT 6a U/UTP Installation Cable, 500m, Simplex, D_{Ca}

Product Marketing: CAT 6a U/UTP Installation Cable, 500m, Simplex, D_{Ca}

Product Distribution: CAT 6a U/UTP Installation Cable, 500m, Simplex, D_{Ca}

Product Support: CAT 6a U/UTP Installation Cable, 500m, Simplex, D_{Ca}

Product Feedback: CAT 6a U/UTP Installation Cable, 500m, Simplex, D_{Ca}

Product Improvement: CAT 6a U/UTP Installation Cable, 500m, Simplex, D_{Ca}

Product Innovation: CAT 6a U/UTP Installation Cable, 500m, Simplex, D_{Ca}

Product Research: CAT 6a U/UTP Installation Cable, 500m, Simplex, D_{Ca}

Product Development: CAT 6a U/UTP Installation Cable, 500m, Simplex, D_{Ca}

Product Testing: CAT 6a U/UTP Installation Cable, 500m, Simplex, D_{Ca}

Product Validation: CAT 6a U/UTP Installation Cable, 500m, Simplex, D_{Ca}

Product Verification: CAT 6a U/UTP Installation Cable, 500m, Simplex, D_{Ca}

Product Confirmation: CAT 6a U/UTP Installation Cable, 500m, Simplex, D_{Ca}

Product Approval: CAT 6a U/UTP Installation Cable, 500m, Simplex, D_{Ca}

Product Registration: CAT 6a U/UTP Installation Cable, 500m, Simplex, D_{Ca}

Product Listing: CAT 6a U/UTP Installation Cable, 500m, Simplex, D_{Ca}

Product Marketing: CAT 6a U/UTP Installation Cable, 500m, Simplex, D_{Ca}

Product Distribution: CAT 6a U/UTP Installation Cable, 500m, Simplex, D_{Ca}

Product Support: CAT 6a U/UTP Installation Cable, 500m, Simplex, D_{Ca}

Product Feedback: CAT 6a U/UTP Installation Cable, 500m, Simplex, D_{Ca}

Product Improvement: CAT 6a U/UTP Installation Cable, 500m, Simplex, D_{Ca}

Product Innovation: CAT 6a U/UTP Installation Cable, 500m, Simplex, D_{Ca}

Product Research: CAT 6a U/UTP Installation Cable, 500m, Simplex, D_{Ca}

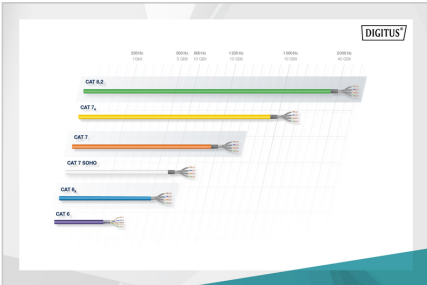
Product Development: CAT 6a U/UTP Installation Cable, 500m, Simplex, D_{Ca}

Product Testing: CAT 6a U/UTP Installation Cable, 500m, Simplex, D_{Ca}

Product Validation: CAT 6a U/UTP Installation Cable, 500m, Simplex, D_{Ca}

Product Verification: CAT 6a U/UTP Installation Cable, 500m, Simplex, D_{Ca}

Product Confirmation: CAT 6a U/UTP Installation Cable, 500m, Simplex, D_{Ca}



DIGITUS

CEP-Bestimmungen / CEP Requirements

Druckausführung / Print Execution

Leistungsmerkmale / Performance Characteristics

Abgleich der verbleibenden Maße / Adjustment of remaining dimensions

Zusammenfassung / Summary

Druckausführung / Print Execution	Leistungsmerkmale / Performance Characteristics	Abgleich der verbleibenden Maße / Adjustment of remaining dimensions	Zusammenfassung / Summary
B2 _{Ca}	Stärke hoch / Strength high	1+	Stärke hoch / Strength high
C _{Ca}	Mittel / Medium	3	Mittel / Medium
D _{Ca}	Wenig / Low	3	Wenig / Low
E _{Ca}	Sehr wenig / Very low	3	Sehr wenig / Very low

Safety notes

- Les câbles de données ne doivent pas être pliés, étirés ou tordus de manière excessive. Les plis brusques peuvent endommager la gaine du câble et entraîner des pannes ou des courts-circuits.
- Installation uniquement par du personnel qualifié et formé.
- Pose uniquement dans des pièces sèches.
- Le câble de données ne doit pas être en contact direct avec d'autres câbles électriques ou sources de haute tension afin d'éviter les perturbations électromagnétiques ou les interférences.

EU responsible person

EU based economic operator ensuring the product complies with the required regulations.

ASSMANN Electronic GmbH
Auf dem Schüffel 3
Lüdenscheid, Germany
<https://www.assmann.com>
info@assmann.com