

Digitus® Cavo di installazione U/UTP CAT 6A, 100 m, simplex, B2ca

DK-1616-A-VH-1

EAN 4016032441946



Cavo di installazione CAT 6A U-UTP, 500 MHz Dca (EN 50575), AWG 23/1, bobina da 500 m, Sx, blu

I cavi di installazione U-UTP DIGITUS® di Categoria 6A sono stati sviluppati e testati in conformità alle specifiche ISO/IEC 11801, TIA/586-C.2 ed EN 50173 di Categoria 6A. Ogni cavo è composto da 8 conduttori isolati in polietilene AWG 23 codificati a colori. I conduttori sono intrecciati in 4 coppie di diversa lunghezza. I dettagli di stampa lungo la guaina esterna includono il nome del marchio e il numero di parte. Il cavo è confezionato in una scatola di cartone estraibile per facilitare l'installazione.

Standard orientati al futuro e qualità di alto livello per la vostra rete.

- Proprietà fisiche:
- Conduttore: filo di rame nudo, AWG 23/1
- Isolamento: HD-PE (polietilene ad alta densità)
- Numero totale di conduttori isolati: 8, intrecciati in 4 coppie
- Codice colore: Blu-bianco, arancione-bianco, verde-bianco, marrone-bianco
- Schermatura delle singole coppie: Nessuna
- Schermatura complessiva: Nessuna
- Guaina esterna: da Eca a B2ca secondo EN 50575; LSZH
- Spessore della guaina esterna (nominale): 0,5 mm (Eca); 0,6 mm (Dca); 1,2 mm (Cca); 1,4 mm (B2ca)
- Colore dell'involucro esterno: azzurro (RAL 5012)
- Proprietà meccaniche:
- Scarico della trazione: 150N max.
- Raggio di curvatura dinamico: 8x AD mm min.
- Raggio di curvatura statica: 4x AD mm min.
- Intervallo di temperatura di trasporto e stoccaggio: da -20 °C a +60 °C

- Intervallo di temperatura operativa: da -20 °C a +75 °C
- Intervallo di temperatura di installazione: da 0 °C a +50 °C
- Diametro esterno simplex (nominale): 7,1 mm (Eca); 7,3 mm (Dca); 7,4 mm (Cca); 7,6 mm (B2ca)
- Peso (kg/km): 53 kg (Eca); 54 kg (Dca); 55 kg (Cca); 56 kg (B2ca)
- Proprietà elettriche:
- Impedenza: 100±5Ohm @ 1 - 600MHz
- Capacità: 40 pF/m nominale a 1 KHz
- Sbilanciamento della capacità (coppia-terra): 1,6 pF/m max. a 1 KHz
- Resistenza di isolamento: 5 GOhm x km min. Caratteristica tecnica 27
- Resistenza di loop: 147 Ohm/km max. (2% max)
- Resistenza di loop: 147 Ohm/km max. (2% max. di resistenza sbilanciata)
- Tensione di funzionamento: 72 Vdc max.
- Attenuazione dell'accoppiamento: CA-Tipo 2
- Ritardo di fase: 450 nS/100 m max.
- Ritardo: 10 nS/100 m max.
- Classe di separazione: "c" secondo EN 50174-2
- NVP: 70%

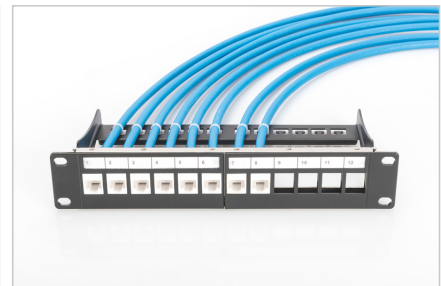
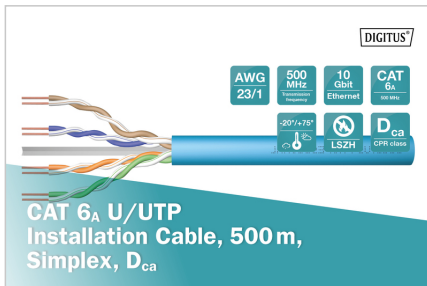
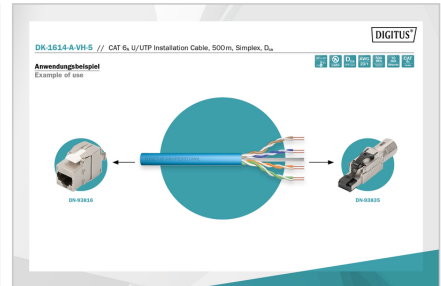
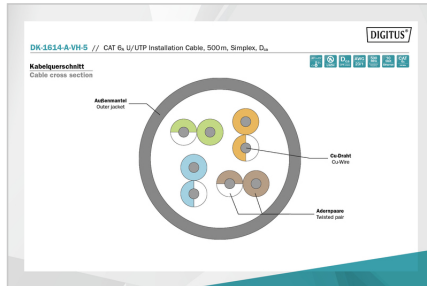
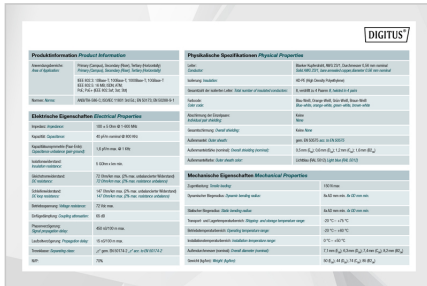
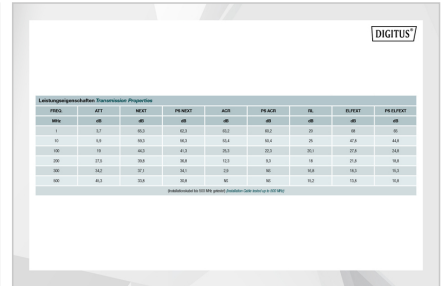
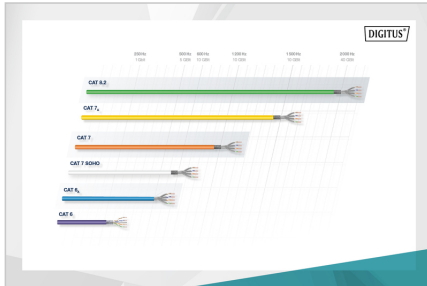
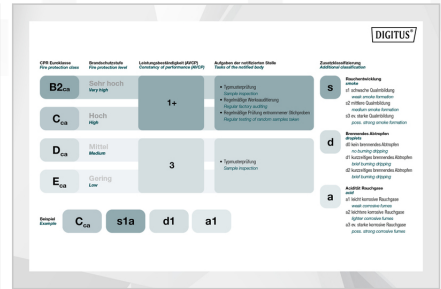
Attributes

- Categoria: CAT 6A
- Schermatura: U-UTP, non schermato
- CPR: B2ca
- Lunghezza: 100 m
- Colore: blu chiaro
- Guaina: LSOH
- Struttura: 4 x 2 AWG 23/1, doppino "solid core"

Logistics

	Number (pcs)	Weight (kg)	Depth (cm)	Width (cm)	Height (cm)	cm³
Packaging Unit Carton	1	17.20	33.00	33.00	12.00	13,068.00
Packaging Unit Inside	1	17.20	0.00	0.00	0.00	0.00
Packaging Unit Single	1	17.20	33.00	33.00	12.00	13,068.00
Net single without Packaging	1	0.00	0.00	0.00	0.00	0.00

More images:



Safety notes

- I cavi dati non devono essere piegati, allungati o attorcigliati eccessivamente. Le piegature brusche possono danneggiare la guaina del cavo e causare guasti o cortocircuiti.
- L'installazione deve essere effettuata esclusivamente da personale specializzato.
- Installazione solo in ambienti asciutti.
- Il cavo dati non deve essere a contatto diretto con altri cavi elettrici o fonti di alta tensione per evitare interferenze elettromagnetiche.

EU responsible person

EU based economic operator ensuring the product complies with the required regulations.

ASSMANN Electronic GmbH
Auf dem Schüffel 3
Lüdenscheid, Germany
<https://www.assmann.com>
info@assmann.com