

# DIGITUS® Cabo de instalação Cat.6A U/UTP, 500 m, simplex, Cca

DK-1615-A-VH-5

EAN 4016032441915



## Cabo de instalação CAT 6A U-UTP, 500 MHz Cca (EN 50575), AWG 23/1, bobina de 500 m, sx, BI

O cabo de instalação Digitus® Professional Cat.6A U/UTP caracteriza-se pela seguinte estrutura de cabo 4x2x AWG23/1 e atinge uma frequência de transmissão até 500 MHz. A bainha do cabo, isenta de halogéneos, está em conformidade com as normas IEC 60332-3-24, FRNC-C, LSZH-3 e BauPVO Euroclass Cca. O cabo está indicado para a cablagem estruturada de edifícios em zonas secundárias e terciárias. Está em conformidade com as normas ISO/IEC 11801, DIN EN 50173, DIN EN 50288-11-1.

### Padrões orientados para o futuro e qualidade de topo de gama para a sua rede.

- Propriedades físicas:
- Condutor: AWG 23/1, fio de cobre nu, diâmetro nominal 0,57 mm
- Isolamento: HD-PE
- Número total de condutores isolados: 8, torcidos em 4 pares
- Código de cores: azul-branco, laranja-branco, verde-branco, castanho-branco
- Proteção dos pares: nenhuma
- Blindagem geral: nenhuma
- Bainha exterior: sem halogéneos (FRNC-C/LSZH-3)
- Espessura da bainha exterior: 0,9 mm nominal
- Cor: Azul claro (RAL 5012)
- Propriedades mecânicas:
- Carga de tração: 150N max
- Raio de curvatura dinâmico: 8x AD mm min.
- Raio de flexão estática: 4x AD mm min
- Gama de temperaturas de transporte e armazenamento: -20 °C a +60 °C

- Gama de temperaturas de funcionamento: -20 °C a +75 °C
- Gama de temperaturas de instalação: 0 °C a +50 °C
- Diâmetro exterior: 7,0 mm nominal
- Retardamento de chama: IEC 60332-3-24
- Sem halogéneos e à prova de fumo: IEC 60754-2 & IEC 61034
- Carga de incêndio: 295 Mj/km
- Propriedades eléctricas:
- Impedância média: 100±50Ωm a 1MHz - 600MHz
- Capacitância: 40 pF/m nominal a 1 KHz
- Desequilíbrio de capacitância (par-terra): 1,6 pF/m máx. a 1 KHz
- Resistência de isolamento: 5 GΩm x km min.
- Resistência do laço: 147 Ωm/km máx. (2% máx. de desequilíbrio de resistência)
- Tensão de funcionamento: 72 Vdc máx.
- Perda de inserção: 65 dB
- Atraso de fase: 450 nS/100 m máx.
- Atraso temporal: 15 nS/100 m máx.
- Classe de separação: "c" de acordo com a norma EN 50174-2
- NVP: 70%

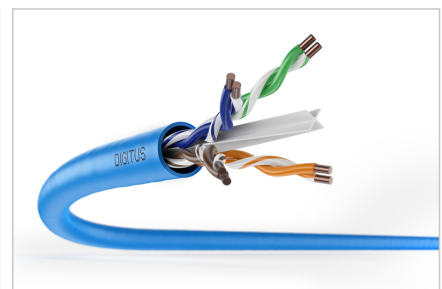
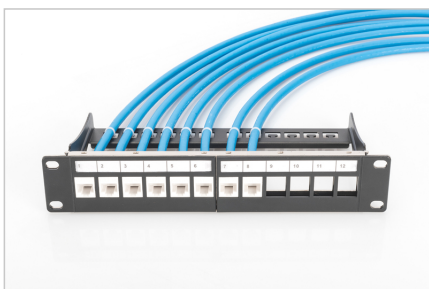
### Attributes

- Assortment: Twisted Pair Installation Cables
- Category: CAT 6A
- Shielding: U-UTP, unshielded
- CPR: Cca
- Length: 500 m
- Color: light-blue
- Jacket: LSOH
- Structure: 4 x 2 AWG 23/1, solid twisted pair

## Logistics

	Number (pcs)	Weight (kg)	Depth (cm)	Width (cm)	Height (cm)	cm <sup>3</sup>
<b>Packaging Unit Carton</b>	1	26.82	50.00	50.00	22.00	55,000.00
<b>Packaging Unit Inside</b>	1	26.82	50.00	50.00	22.00	55,000.00
<b>Packaging Unit Single</b>	1	26.82	50.00	50.00	22.00	55,000.00
<b>Net single without Packaging</b>	1	0.00	0.00	0.00	0.00	0.00

**More images:**



**DIGITUS**

AWG  
23/1

500  
MHz

10  
GbE

CAT  
6A

-20°/+75°

LSZH

C<sub>ca</sub>

CFR class

CAT 6<sub>A</sub> U/UTP  
Installation Cable, 500m,  
Simplex, C<sub>ca</sub>

**DIGITUS**

**DK-1615-A-VH-S // CAT 6, U/UTP Installation Cable, 500m, Simplex, C<sub>ca</sub>**

**Anwendungsbild**  
Example of use

**DIGITUS**

**DK-1615-A-VH-S // CAT 6, U/UTP Installation Cable, 500m, Simplex, C<sub>ca</sub>**

**Kabelquerschnitt**  
Cable cross section

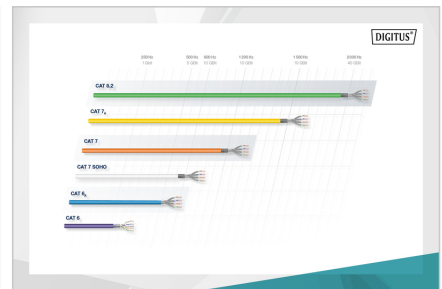
**DIGITUS**

Technische Informationen	Physikalische Spezifikationen
<b>Produktbeschreibung</b> Kategorie: CAT 6A, U/UTP, Installation Cable, 500m, Simplex, C <sub>ca</sub>	<b>Standard</b> IEEE 802.3ab-10BASE-T1E, ISO/IEC 11801-3 Class EA
<b>Leistungsfähigkeit</b> Bandbreite: 500 MHz	<b>Leistungsfähigkeit</b> Bandbreite: 500 MHz
<b>Lebensdauer</b> Zyklus: 100000	<b>Lebensdauer</b> Zyklus: 100000
<b>Umweltbedingungen</b> Temperaturbereich: -20°C bis +75°C	<b>Umweltbedingungen</b> Temperaturbereich: -20°C bis +75°C
<b>Materialien</b> Schutzschicht: LSZH	<b>Materialien</b> Schutzschicht: LSZH
<b>Zusätzliche Informationen</b> CE, RoHS, REACH	<b>Zusätzliche Informationen</b> CE, RoHS, REACH

**DIGITUS**

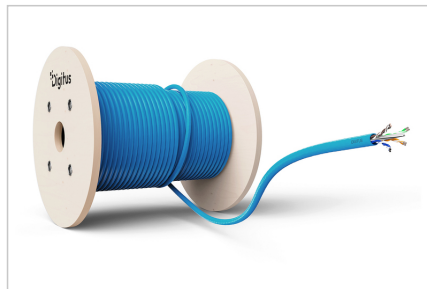
**Leistungsfähigkeit**

Parameter	UTP	FTP	STP	Shielded	Plastic	Aluminum	Steel	Plastic	Aluminum	Steel
1000MHz	100	100	100	100	100	100	100	100	100	100
500MHz	100	100	100	100	100	100	100	100	100	100
250MHz	100	100	100	100	100	100	100	100	100	100
100MHz	100	100	100	100	100	100	100	100	100	100
50MHz	100	100	100	100	100	100	100	100	100	100
20MHz	100	100	100	100	100	100	100	100	100	100
10MHz	100	100	100	100	100	100	100	100	100	100
5MHz	100	100	100	100	100	100	100	100	100	100
2MHz	100	100	100	100	100	100	100	100	100	100
1MHz	100	100	100	100	100	100	100	100	100	100



**DIGITUS**

Parameter	Value
Category	6A
Shielding	None
UTP/FTP/STP	UTP
Length	500m
Color	Blue
Material	LSZH
Standard	IEEE 802.3ab-10BASE-T1E
RoHS	Yes
REACH	Yes
CE	Yes
CFR Class	Class 1



**Safety notes**

- Data cables must not be bent, stretched or twisted excessively. Sharp bends can damage the cable sheath and lead to failures or short circuits.
- Installation only by trained specialists.

- Installation only in dry rooms.
- The data cable must not be in direct contact with other electrical cables or high-voltage sources in order to avoid electromagnetic interference.

**EU responsible person**

EU based economic operator ensuring the product complies with the required regulations.

ASSMANN Electronic GmbH  
Auf dem Schüffel 3  
Lüdenscheid, Germany  
<https://www.assmann.com>  
[info@assmann.com](mailto:info@assmann.com)