

DIGITUS® Cat.6A U/UTP Verlegekabel, 500 m, simplex, Cca

DK-1615-A-VH-5

EAN 4016032441915



CAT 6A U-UTP Installationskabel, 500 MHz Cca (EN 50575), AWG 23/1, 500 m Trommel, sx, BI

Das Digitus® Professional Cat.6A U/UTP Verlegekabel zeichnet sich durch folgenden Kabelaufbau aus 4x2x AWG23/1 und erreicht eine Übertragungsfrequenz von bis zu 500 MHz. Der halogenfrei Kabelmantel ist konform zu der Norm IEC 60332-3-24, FRNC-C, LSZH-3 und der BauPVO Euroklasse Cca. Das Kabel ist für die strukturierte Gebäudeverkabelung im sekundären und tertiären Bereich geeignet. Konform zu den Normen ISO/IEC 11801, DIN EN 50173, DIN EN 50288-11-1.

Zukunftsorientierte Standards und High-End Qualität für Ihr Netzwerk.

- Physikalische Eigenschaften:
- Leiter: AWG 23/1, Blanker Kupferdraht, Durchmesser 0,57 mm nominal
- Isolierung: HD-PE
- Gesamtzahl der isolierten Leiter: 8, verdreht zu 4 Paaren
- Farbcode: blau-weiß, orange-weiß, grün-weiß, braun-weiß
- Paarabschirmung: keine
- Gesamtschirmung: keine
- Außenmantel: Halogenfrei (FRNC-C/LSZH-3)
- Außenmantelstärke: 0,9 mm nominal
- Farbe: Lichtblau (RAL 5012)
- Mechanische Eigenschaften:
- Zugbelastung: 150N max
- Dynamischer Biegeradius: 8x AD mm min.
- Statischer Biegeradius: 4x AD mm min
- Transport- und Lagertemperaturbereich: -20 °C bis +60 °C
- Betriebstemperaturbereich: -20 °C bis +75 °C

- Installationstemperaturbereich: 0 °C bis +50 °C
- Außendurchmesser: 7,0 mm nominal
- Flammwidrigkeit: IEC 60332-3-24
- Halogenfreiheit & Rauchdichte: IEC 60754-2 & IEC 61034
- Brandlast: 295 Mj/km
- Elektrische Eigenschaften:
- Durchschnittliche Impedanz: 100±50Ω bei 1MHz - 600MHz
- Kapazität: 40 pF/m nominal @ 1 KHz
- Kapazitätsunsymmetrie (Paar-Erde): 1,6 pF/m max. @ 1 KHz
- Isolationswiderstand: 5 GΩ x km min.
- Schleifenwiderstand: 147 Ω/km max. (2% max. resistance unbalance)
- Betriebsspannung: 72 Vdc max.
- Einfügedämpfung: 65 dB
- Phasenverzögerung: 450 nS/100 m max.
- Laufzeitverzögerung: 15 nS/100 m max.
- Trennklasse: „c“ gem. EN 50174-2
- NVP: 70%

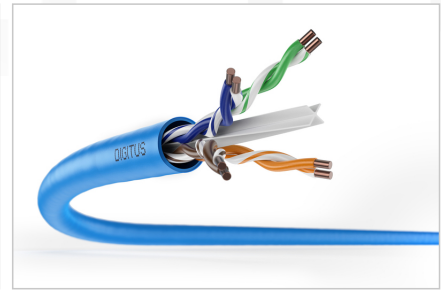
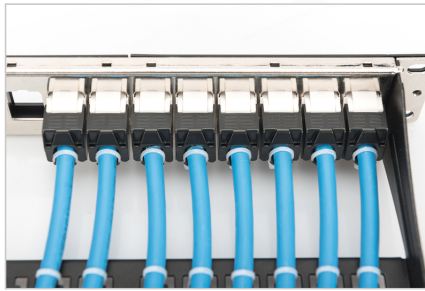
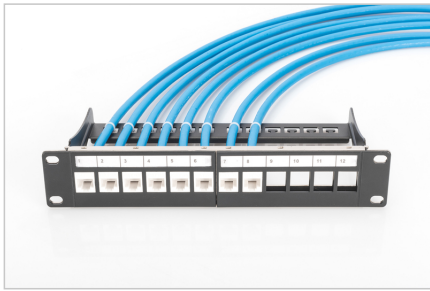
Merkmale

- Sortiment: Twisted Pair Installationskabel
- Kategorie: CAT 6A
- Schirmung: U-UTP, ungeschirmt
- BauPVO: Cca
- Länge: 500 m
- Farbe: licht blau
- Kabelaufbau: 4 x 2 AWG 23/1, massives Twisted Pair
- Mantel: LSOH

Logistische Daten

	Anzahl (Stück)	Gewicht (kg)	Tiefe (cm)	Breite (cm)	Höhe (cm)	cm³
Karton-VPE	1	26,82	50,00	50,00	22,00	55.000,00
Innen-VPE	1	26,82	50,00	50,00	22,00	55.000,00
Einzel-VPE	1	26,82	50,00	50,00	22,00	55.000,00
Netto einzeln ohne VP	1	0,00	0,00	0,00	0,00	0,00

Weitere Anwendungsbilder:



DIGITUS

AWG 23/1
500 MHz
10 Gbit Ethernet
CAT 6a
207/475°
LSZH
C Ca
CPL class

CAT 6a U/UTP Installation Cable, 500m, Simplex, C_{Ca}

DIGITUS

DK-1615-A-VH-S // CAT 6a U/UTP Installation Cable, 500m, Simplex, C_{Ca}

Anwendungsbeispiel
Example of use

DIGITUS

DK-1615-A-VH-S // CAT 6a U/UTP Installation Cable, 500m, Simplex, C_{Ca}

Kabelquerschnitt
Cable cross section

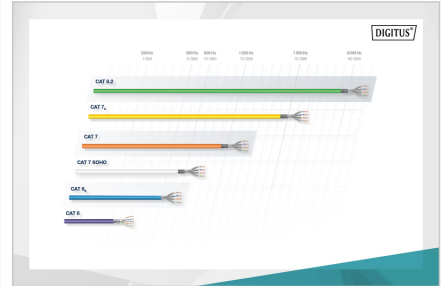
DIGITUS

Produktdatenblatt Produkt Information	Physikalische Spezifikationen Physical Properties
Bestandteile Produktname: DK-1615-A-VH-S Produktcode: DK-1615-A-VH-S Produktfamilie: CAT 6a U/UTP Installation Cable, 500m, Simplex, C _{Ca}	Material Kategorie: CAT 6a U/UTP Installation Cable, 500m, Simplex, C _{Ca}
Technische Eigenschaften Kategorie: CAT 6a U/UTP Installation Cable, 500m, Simplex, C _{Ca}	Mechanische Eigenschaften Kategorie: CAT 6a U/UTP Installation Cable, 500m, Simplex, C _{Ca}

DIGITUS

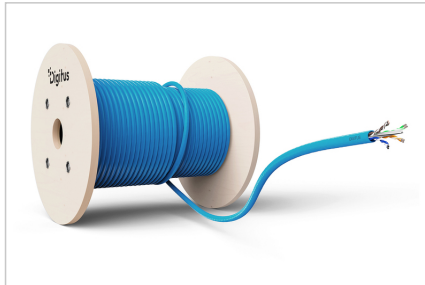
Leistungsmerkmale Transmission Properties

Strecke	10G-T	10G-B	10G-G	10G-A	10G-D	10G-E	10G-F	10G-H	10G-I
100	100	100	100	100	100	100	100	100	100
150	100	100	100	100	100	100	100	100	100
200	100	100	100	100	100	100	100	100	100
250	100	100	100	100	100	100	100	100	100
300	100	100	100	100	100	100	100	100	100
350	100	100	100	100	100	100	100	100	100
400	100	100	100	100	100	100	100	100	100
450	100	100	100	100	100	100	100	100	100
500	100	100	100	100	100	100	100	100	100



DIGITUS

UTP Konformität	Bestandteile	Leistungsmerkmale	Anforderungen	Zusatzinformationen
B2 _{Ca}	Stark hoch	1+	• Spannungsbildung	• Bestimmung
C _{Ca}	Hoch	3	• Spannungsbildung	• Bestimmung
D _{Ca}	Mittel		• Spannungsbildung	• Bestimmung
E _{Ca}	Gering		• Spannungsbildung	• Bestimmung



Sicherheitshinweise

- Datenkabel dürfen nicht übermäßig gebogen, gestreckt oder verdreht werden. Scharfe Knickpunkte können den Kabelmantel beschädigen und zu Ausfällen oder Kurzschlüssen führen.
- Installation nur durch geschultes Fachpersonal.
- Verlegung nur in trockenen Räumen.
- Das Datenkabel darf nicht in unmittelbarem Kontakt mit anderen elektrischen Leitungen oder Hochspannungsquellen stehen, um elektromagnetische Störungen oder Interferenzen zu vermeiden.

Verantwortliche Person für die EU

In der EU ansässiger Wirtschaftsbeteiligter, der sicherstellt, dass das Produkt den erforderlichen Vorschriften entspricht.

ASSMANN Electronic GmbH
Auf dem Schüffel 3
Lüdenscheid, Germany
<https://www.assmann.com>
info@assmann.com