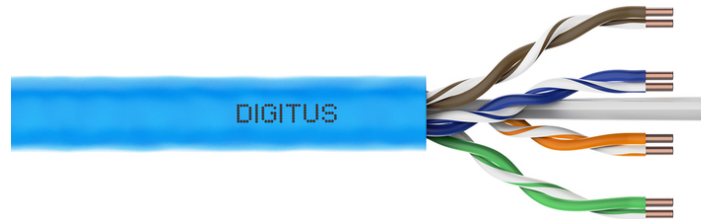


DIGITUS® Cabo de dados CAT 6A U/UTP - cabo de instalação, 305 m, simplex, Dca

DK-1614-A-VH-305

EAN 4016032441878



Cabo de dados CAT 6A U-UTP - cabo de instalação, 500 MHz Dca (EN 50575), AWG 23/1, 305 m em bobina, Sx, azul

Os cabos de instalação DIGITUS® Categoria 6A U-UTP foram desenvolvidos e testados de acordo com as especificações ISO/IEC 11801, TIA/586-C.2 e EN 50173 Categoria 6A. Cada cabo é constituído por 8 condutores com isolamento de polietileno AWG 23, codificados por cores. Os condutores são torcidos em 4 pares com diferentes comprimentos de colocação. Os pormenores impressos ao longo do revestimento exterior incluem o nome da marca e o número de peça. O cabo é embalado numa caixa de cartão extraível para facilitar a instalação.

Padrões orientados para o futuro e qualidade de topo de gama para a sua rede.

- Propriedades físicas:
- Conductor: Fio de cobre nu, AWG 23/1
- Sistema(s) de avaliação e verificação da regularidade do desempenho: Sistema 3
- Isolamento: HD-PE (Polietileno de Alta Densidade)
- Número total de condutores isolados: 8, torcidos em 4 pares
- Código de cores: Azul-branco, laranja-branco, verde-branco, castanho-branco
- Blindagem dos pares individuais: Nenhuma
- Blindagem geral: Nenhuma
- Bainha exterior: Eca a B2ca de acordo com a norma EN 50575; LSZH
- Espessura da bainha exterior (nominal): 0,5 mm (Eca); 0,6 mm (Dca); 1,2 mm (Cca); 1,4 mm (B2ca)
- Cor do invólucro exterior: azul claro (RAL 5012)
- Propriedades mecânicas:
- Alívio de tensão: 150N máx.
- Raio de curvatura dinâmico: 8x AD mm min.

- Raio de curvatura estática: 4x AD mm min.
- Gama de temperaturas de transporte e armazenamento: -20 °C a +60 °C
- Gama de temperaturas de funcionamento: -20 °C a +75 °C
- Gama de temperaturas de instalação: 0 °C a +50 °C
- Diâmetro exterior simplex (nominal): 7,1 mm (Eca); 7,3 mm (Dca); 7,4 mm (Cca); 7,6 mm (B2ca)
- Peso (kg/km): 53 kg (Eca); 54 kg (Dca); 55 kg (Cca); 56 kg (B2ca)
- Propriedades eléctricas:
- Impedância: 100±50Ω @ 1 - 600MHz
- Capacitância: 40 pF/m nominal a 1 KHz
- Desequilíbrio de capacitância (par-terra): 1,6 pF/m máx. a 1 KHz
- Resistência de isolamento: 5 GΩm x km min. Característica técnica 27
- Resistência do laço: 147 Ωm/km máx. (2% máx.)
- Resistência do laço: 147 Ωm/km máx. (2% máx. de resistência não equilibrada)
- Tensão de funcionamento: 72 Vdc máx.
- Atenuação do acoplamento: CA-Tipo 2
- Atraso de fase: 450 nS/100 m máx.
- Atraso temporal: 10 nS/100 m máx.
- Classe de separação: "c" de acordo com a norma EN 50174-2
- NVP: 70%

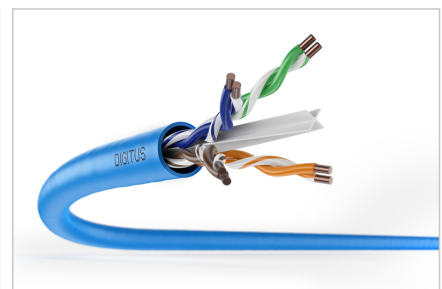
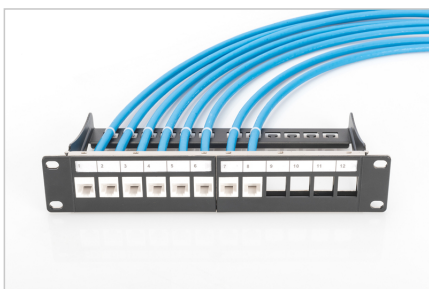
Attributes

- Category: CAT 6A
- Shielding: U-UTP, unshielded
- CPR: Dca
- Length: 305 m
- Color: light-blue
- Jacket: LSOH
- Structure: 4 x 2 AWG 23/1, solid twisted pair

Logistics

	Number (pcs)	Weight (kg)	Depth (cm)	Width (cm)	Height (cm)	cm ³
Packaging Unit Carton	1	17.23	37.00	37.00	31.00	42,439.00
Packaging Unit Inside	1	17.23	37.00	37.00	31.00	42,439.00
Packaging Unit Single	1	17.23	37.00	37.00	31.00	42,439.00
Net single without Packaging	1	0.00	0.00	0.00	0.00	0.00

More images:



DIGITUS

AWG 23/1

500 MHz

10 Gbit Ethernet

CAT 6A

-20°/+75°

LSZH

D_{ca}

CB

CAT 6_A U/UTP Installation Cable, 305 m, Simplex, D_{ca}

DIGITUS

DK-1614-A-YH-305 // CAT 6, U/UTP Installation Cable, 305m, Simplex, D_{ca}

Anwendungsbild
Example of use

DIGITUS

DK-1614-A-YH-305 // CAT 6, U/UTP Installation Cable, 305m, Simplex, D_{ca}

Kabelquerschnitt
Cable cross section

DIGITUS

Technische Spezifikationen / Product Information	Physikalische Spezifikationen / Physical Properties
Hersteller / Manufacturer: Digitus (China)	Teilenummer / Part Number: DK-1614-A-YH-305
Material / Material: PVC	Farbe / Color: Blue
Abmessungen / Dimensions: 305m	Nettogewicht / Net Weight: 17.23 kg
Umweltbedingungen / Environmental Conditions: -20°C to +75°C	Flammverhalten / Flamm Behavior: LSZH
Normen / Standards: CAT 6A, D _{ca} , CB	Zertifizierung / Certification: CE, RoHS

DIGITUS

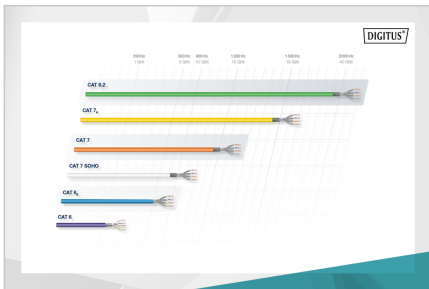
Leitungsparameter / Transmission Properties

PAIR	ATT	NEQ	PS NEQ	ACA	PLA CA	RL	ELKST	PS ELKST
1-2	1.1	1.1	1.1	1.1	1.1	1.1	1.1	1.1
3-4	1.1	1.1	1.1	1.1	1.1	1.1	1.1	1.1
5-6	1.1	1.1	1.1	1.1	1.1	1.1	1.1	1.1
7-8	1.1	1.1	1.1	1.1	1.1	1.1	1.1	1.1

DIGITUS

Compliance Statement

RoHS, REACH, CE, FCC, etc.



DIGITUS

CEM-Bestimmungen / EMC Directives

Bestimmungen / Directives	EMC-Kategorie / EMC Category	EMC-Klasse / EMC Class
B2 _{ca}	1+	1+
C _{ca}	1	1
D _{ca}	3	3
E _{ca}	3	3

Safety notes

- Data cables must not be bent, stretched or twisted excessively. Sharp bends can damage the cable sheath and lead to failures or short circuits.
- Installation only by trained specialists.

- Installation only in dry rooms.
- The data cable must not be in direct contact with other electrical cables or high-voltage sources in order to avoid electromagnetic interference.

EU responsible person

EU based economic operator ensuring the product complies with the required regulations.

ASSMANN Electronic GmbH
Auf dem Schüffel 3
Lüdenscheid, Germany
<https://www.assmann.com>
info@assmann.com